

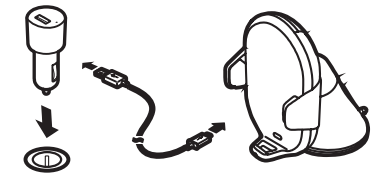
# Defender WCH-01

## Charger

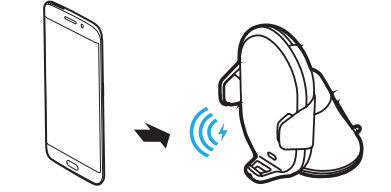
## Operation manual



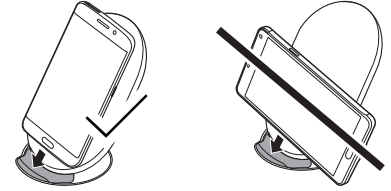
### 1. Connection and charging of WCH-01 / Подключение и зарядка WCH-01



### 2. Fixing the device / Установка мобильного устройства



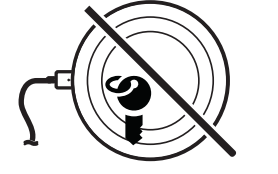
### 3. Adjustment of the device / Расположение устройства



### 4. For smartphones supporting wireless charging or with special Qi-receiver (not included) / Для смартфонов с функцией беспроводной зарядки или при условии применения специального Qi-приемника



**5. WARNING! No metal objects must be on the surface of the charger / Не допускается нахождение мелаллические предметов наповерхности устройства**



### ARM լիցքավորում ցանցից

Նշանակություն  
 Լիցքավորում մեքենայից - Սարք նախատեսված ավտոմեքենայի էլեկտրական ցանցից էլեկտրակիր սարքերի մարտկոցները լիցքավորելու համար (ծխախոտի վառիչի հատուկ նախատեսված բնույթի միջոցով)  
 համապատասխան:  
 Արտադրված է Չինաստանում.  
 Պահպանման, փոխադրման և իրացման հատուկ պայմաններ նախատեսված չեն:  
 Պիտանելիության ժամկետը անսահմանափակ է

Սարքավորումը նախատեսված է բնակելի, առևտրային և արտադրողական գոտիներում օգտագործելու համար առանց փաստաթղթի և վտանգավոր արտադրողական գործունեության:

### AZE

### Təlimat

**Ehtiyat tədbirləri:**  
 Əgər malın nəqli mənfii temperatur şəraitində aparılıbsa, istismara başlamazdan əvvəl mal isti qəbali bir yerdə (+16...+250C) 3 saat ərzində qızmalıdır. Uzun müddətdə istifadə etmədiyiniz halda qurğunu hər dəfə şəbəkədən ayırmaq lazımdır. İstehsalat tarixini qabın üzərində bax  
 Maldan yalnız təyinatına görə istifadə etmək.  
 Qurğunun (qurğuların) çalmasına statik, elektrik və ya yüksək tezlikli sahələr (radioavadanlıq, mobil telefonlar, mikrodalğalı sobalar, elektrostatik boşalmalar) təsir göstərə bilər. Məmulatı, onun daxil hissəsini rütubətdən qorumaq. Məmulatı maye içinə salmamaq. Məmulatdan sənaye, tibbi və istehsalat məqsədi ilə istifadə etməmək. Malın üzərində gözə çarpan zədələrin olması halında maldan istifadə etməmək. Bilərəkdən nasaz qurğudan istifadə etməmək.

Məmulatı, zərər vura bilən vibrasiyalara və mexaniki yüklərə məruz qoymamaq. Malın üzərində mexaniki zədələrin olması halında ona heç bir zəmanət verilmir. 3 yaşa qədər uşaqlar üçün nəzərdə tutulmayıb. Tərkibində xırda hissələr ola bilər. Malı sökəməmək. Bu məmulatın tərkibində təmir edilə bilən hissələr yoxdur. Nasaz avadanlığın xidməti və ya təmiri üzrə məsələlərə görə satıcı-şirkətə və ya Defender səlahiyyətli servis mərkəzinə müraciət etməlisiniz.

Çində edilmişdir.

Malı qəbul etdikdə onun bütövlüyünə, daxilində sərbəst hərəkət edən əşyaların olmamasına əmin olun.

### BEL Сетки адаптар

### Инструкция

**Призначэнне**  
 зарадка ад аўта - прылада для зарадкі акумулятараў партатыўных прылад ад электрычнай сеткі аўтамабіля (праз гняздо для прыпальвальніка)

### Меры засцярогі:

- У выпадку, калі транспарціроўка тавару ажыццяўлялася пры адмоўных тэмпературах, перад пачаткам эксплуатацыі трэба даць тавару сагрэцца ў цёплым памяшканні (+16-25 °C) на працягу 3 гадзін.
- Выключаць прыладу кожны раз, калі не плануецца выкарыстоўваць яе на працягу доўгага перыяду часу.
- Дата вытворчасці: гл. на ўпакоўцы
- Выкарыстоўваць тавар толькі па прамым прызначэнні.
- На функцыянаванні прылады (прылад) могуць паўплываць статычныя, электрычныя або высокачастотныя палі (радыёапаратура, мобільныя тэлефоны, мікрахвалявыя печы, электростатычны разряды). У выпадку ўзнікнення павялічце адлегласць ад прылады, якая выклікае перашкоды.
- Не дапушчаць пападання вільгаці на выраб і ўнутр яго. Не апускаць выраб у вадкасці.
- Не выкарыстоўваць выраб у прамысловых, медыцынскіх або вытворчых мэтах.
- Не выкарыстоўваць пры бачных пашкоджаннях вырабу. Не карыстацца заведама няспраўнай прыладай.
- Утылізацыя гэтага вырабу па завяршэнні яго тэрміну службы павінна выконвацца ў адпаведнасці з патрабаваннямі ўсіх дзяржаўных нарматываў і законаў
- Не падвргаць выраб вібрацыям і механічным нагрузкам, зольным прывесці да механічных пашкоджанняў тавару. У выпадку наяўнасці механічных пашкоджанняў ніякіх гарантый на тавар не даецца.
- Не прызначаны для дзяцей да 3-х гадоў. Можна змяшчаць дробныя дэталі.
- Не разбіраць. Дадзены выраб не змяшчае частак, якія падлягаюць самастойнаму рамонту.
- Па пытаннях абслугоўвання і замены няспраўнага выраба звяртайцеся да фірмы-прадаўца або ў аўтарызаваны сервісны цэнтр Defender.

Зроблена ў Кітаі.

Спецыйальная ўмовы захоўвання, транспарціроўкі і рэалізацыі не прадугледжаны.

Пры прыёме тавару пераканайцеся ў яго цэласнасці і адсутнасці ўнутры прадметаў, якія свабодна перамяшчаюцца.

### BG Мрежов адаптер

### Инструкция

### Мерки за безопасност:

- В случай, ако превозът на стоката се осъществява при отрицателни температури, преди началото на експлоатацията стоката следва да се затопли в топло помещение (+16-25 °C) в продължение на 3 часа.
- Изключвайте устройството всеки път, когато не се планира неговото използване през продължителен период от време.
- Дата на производство: виж на опаковката
- Използвайте продукта само по предназначение.
- На функционирането на устройството (устройствата) могат да повлияват статически, електрически или високочестотни полета (радиоапаратура, мобилни телефони, микровълнови фурни, електростатични разряди). В случай на възникване увеличете разстоянието от устройството, предизвикващо смущения.
- Да не се допуска попадането на влага на изделието и вътре в него. Не потапяйте изделието в течност.
- Да не се използва изделието в промишлени, медицински или производствени цели.
- Да не се използва при видими повреди на изделието. Не се използва, ако устройството е неизправно.
- Не подлагайте изделието на вибрации и механическите натоварвания, което може да доведе към механически повреди на стоката. В случай наличие на механическите повреждания гаранцията не се разпространява на стоката.
- Не е предназначено за деца под 3 години. Може да съдържа дребни части.
- Да не се разглобява. Настоящото изделие не съдържа части, подлежащи на самостоятелен ремонт.
- По въпросите на обслужване и замяна на неизправно изделие се обръщайте към фирмата-продавач или в оторизирания сервизен център Defender.

Направено в Китай.

При получаване на стоката се уверете в нейната цялостност и отсъствие вътре свободно движещите се предмети.

### CZ Sítový adaptér

### Návod na použití

### Bezpečnostní opatření:

- Pokud se přeprava zboží provádí při nízkých teplotách, před použitím nechte zboží ohřát v teplé místnosti (+ 16-25 °C) po dobu 3 hodin.
- Vypněte výrobek pokaždé, když neplánujete jej použít pro delší dobu.
- Datum výroby: viz obal
- Používejte výrobek pouze k stanovenému účelu použití.
- Statické, elektrické nebo vysokofrekvenční pole (rádiová zařízení, mobilní telefony, mikrovlnné trouby, elektrostatické výboje) mohou ovlivnit fungování tohoto zařízení. V případě rušení zvyšte vzdálenost od zařízení způsobujícího rušení.
- Ne dopouštějte zásahu vláhy na výrobek a dovnitř. Neponořujte výrobek do kapalín.
- Nepoužívejte výrobek pro průmyslové, lékařské a výrobní účely.
- V případě viditelných poškození tento výrobek nepoužívejte. Nepoužívejte zjevně vadný výrobek.
- Nevystavujte výrobek vibracím a mechanickému zatížení, které by mohly způsobit mechanické poškození výrobku. V případě mechanického poškození na výrobek se nevztahuje žádná záruka.
- Není vhodné pro děti do 3 let. Tento výrobek může obsahovat malé součásti.
- Nerozebírejte. Tento výrobek neobsahuje žádné součásti, které byste mohli opravovat.
- Pro údržbu a výměnu vadného výrobku obraťte se na společnost prodejce nebo na autorizované servisní středisko Defender.

Vyrobeno v Číně.

Když produkt přebíráte, zkontrolujte, zda je celistvý a zda uvnitř nejsou volně se pohybující objekty.

### DE Netzwerkadapter

### Anleitung

### Vorsichtsmaßnahmen:

- Bei Transport der Ware unter den Minustemperaturen, die Ware vor Inbetriebnahme im warmen Raum (+ 16-25 °C) ca. 3 Stunden erwärmen lassen.
- Das Gerät jedes Mal abschalten, wenn sein dauernder Betrieb nicht geplant ist.
- Herstellungsdatum: siehe die Verpackung
- Die Ware nur bestimmungsgemäß nutzen.
- Unter Einwirkung von starken statischen, elektrischen oder hochfrequenten Feldern (Funkanlagen, Mobiltelefone, Mikrowellen-Entladungen) kann es zu Funktionsbeeinträchtigungen des Gerätes (der Geräte) kommen. Versuchen Sie in diesem Fall, die Dstanz zu den störenden Geräten zu vergrößern.
- Das Eindringen von Feuchte auf das Erzeugnis und in das Innere vermeiden. Das Erzeugnis nicht in die Flüssigkeit tauchen lassen.
- Die Waren nicht für gewerbliche, medizinische oder betriebliche Zwecke nutzen.
- Bei sichtbaren Schäden nicht nutzen. Das wissentlich nicht intakte Erzeugnis nicht nutzen.
- Das Erzeugnis nicht den Vibrationen bzw. mechanischen Belastungen aussetzen, die die mechanischen Schäden verursachen können. Bei mechanischen Schäden wird keine Garantie übernommen.
- Vor Kindern bis 3 Jahre fernhalten. Das Erzeugnis kann kleine Teile enthalten.
- Nicht zerlegen. Dieses Erzeugnis enthält keine Bestandteile, die selbständig repariert werden können.
- Wegen der Wartung und Austausch des fehlerhaften Erzeugnisses wenden Sie sich an den Verkäufer oder das autorisierte Service-Zentrum von Defender.

Hergestellt in China.

Bei Entgegennahme der Ware überzeugen Sie sich bitte, dass die Ware unversehrt ist und sich keine frei beweglichen Teile im Inneren vorhanden sind.

<span><span></span></span> EN <span> </span> <span> </span> <b>AC line adapter</b>
--

### Operation manual

#### Usage precautions:

- In case when shipment of the product was conducted in subzero temperatures, then before operating, the product should be kept in a warm placement (+16-25°C or 60-77°F) within 3 hours.
- Turn off the device each time, when it is not planned to use it for extended period of time.
- Date of manufacture: see on the package
- Use the product for its intended purpose only.
- Operation of device (devices) may be affected by strong static, electrical or high-frequency fields (radio installations, mobile telephones, microwaves, electrostatic discharges). If occurs, Try increasing the distance from the devices causing the interface.
- Keep away from humidity. Never immerse the product in liquids.
- Do not use the product for industrial, medical or manufacturing purposes.
- Do not use in the presence of visual damage. Do not use when the product is obviously defective.
- Keep away from vibrations and mechanical stresses, which can cause mechanical damaging of the product. In case of mechanical damage no warranties are provided.
- Keep away from children under the age of 3. May contain small parts.
- Do not disassemble. This product does not contain parts that are entitled to self-sufficient repair.
- On the question of maintenance and replacement of a failed item apply to a dealer or Defender authorized service center.

Made in China.

While receiving the product make sure that it is unbroken and there are no freely moving objects inside the product.

**საქონლის მიღებისას დარწმუნდით, რომ ის დაზიანებული არ არის და მის შიგნით არაფერი ხმაურობს.**

#### Specification

- Power supply: from car electrical system

- Input parameters: 5V / 1A

- Output parameters: 5V / 1A

- Maximum output current: 1000 mA

- Connector: Micro-USB for charging

- Housing material: plastic

- Color: black

- Maximum power: 5 W

<span><span></span></span> ES <span> </span> <span> </span> <b>Adaptador de red</b>
---

### Instrucción

#### Medidas de precaución:

- En el caso de que el transporte del producto se haya efectuado a temperaturas bajo cero, antes de empezar a explotar el producto deje que éste se caliente en un local caluroso (+16-25 °C) durante 3 horas.
- Apague el dispositivo cada vez que no planea utilizarlo durante un largo periodo de tiempo.
- Fecha de fabricación: ver el embalaje
- Utilice el producto como es debido directamente.
- El funcionamiento del dispositivo (dispositivos) puede verse afectado por estática fuertes, campos eléctricos o de alta frecuencia (instalaciones de radio, teléfonos móviles, microondas, descargas electrostáticas). Si esto ocurre, intente aumentar la distancia de los dispositivos que causan la interferencia.
- Evite que la humedad pase sobre el producto y dentro de él. No ponga el producto en líquidos.
- No utilice el producto para fines industriales, médicos o productivos.
- No use el producto si tiene defectos visibles. No use dispositivos obviamente defectuosos.
- No someta el producto a vibraciones ni a cargas mecánicas que puedan causar lesiones mecánicas del artículo. En el caso de que haya lesiones mecánicas no se ofrecerá ninguna garantía para el producto.
- No está destinado para el uso de los niños menores de 3 años. Puede contener piezas pequeñas.
- No despiece el producto. El producto no contiene piezas que se puedan reparar de forma independiente.
- En lo que se refiere al mantenimiento y sustitución del artículo defectuoso póngase en contacto con la empresa vendedora o con el servicio de asistencia técnica autorizado Defender.

Made in China.

**Al aceptar el producto asegúrese de su integridad y de que dentro no haya objetos que se muevan con facilidad.**

<span><span></span></span> EST <span> </span> <span> </span> <b>Võrguadapter</b>
--

### Instruktsioon

#### Ettevaatusabinõud:

- Kui toote transporteerimine toimus madalal temperatuuril, enne toodet kasutamist tuleb seda soojendada soojas ruumis (+ 16-25°C) 3 tundi jooksul.
- Lülitage seade välja iga kord, kui seda ei kasutatakse pikkaajal.
- Tootmise kuupäev: vaata pakendilt
- Kasutage toodet üksnes sellel ettenähtud eesmärgil.
- Staatilised, elektri- või kõrgsagedusväljad (raadioseadmed, mobiiltelefonid, mikrolaineahjud, elektrostaatilised laengud) võivad mõjutada seadme (seadmete) funktsioneerimist. Häirete korral suurendada kaugus seadmest mis põhjustab häireid.
- Ära laske niiskust toote sisse. Ärge raputage toote vedelikku.
- Ärge kasutage toodet tööstuse, meditsiini või tootmise eesmärgil.
- Ärge kasutage toodet nähtavate kahjustuste puhul. Ärge kasutage defektne seadet.
- Ärge jätke toodet vibratsioonile ja mehaanilise pingele, mis võib põhjustada toote mehaanilised vigastused. Toote mehaaniliste kahjustuste korral jääb toode ilma garantiita.
- Ei sobi alla 3-aastastele. Võib sisaldada väikseid osi.
- Ärge lammutage. See toode ei sisalda sobivaid iseseisvale remondile osi.
- Hoolduse ja defektse toote asendamise puhul, palun võtke ühendust ettevõtte-edasimüüjaga või autoriseeritud Defender teeninduskeskusega.

Tehtud Hiinas.

Toote kätte saamisel, kontrollige tema terviklus ja selles vabalt liikuvate objektide puudumise.

<span><span></span></span> FI <span> </span> <span> </span> <b>Verkkoadapteri</b>
---

### Ohje

#### Turvallisuustoimenpiteet:

- Mikäli tuotetta on kuljetettu lämpötilan ollessa nollan alapuolella, anna tuotteen lämmetä lämpimässä tilassa (+16-25 °C) 3 tunnin ajan ennen käyttöönottoa.
- Sammuta laite joka kerta, kun et aio käyttää sitä pitkään aikaan.
- Valmistuspäivä: katso pakkauksesta
- Käytä tuotetta vain käyttötarkoituksen mukaisesti.
- Laitteen (laitteiden) toimintaan voivat vaikuttaa staattiset, sähkö- tai korkeataajuiset kentät (radiolaitteet, matkapuhelimet, mikroaaltouunit, sähköstaattiset purkaukset). Niiden esiintyessä lisää etäisyyttä häiriön aiheuttavaan laitteeseen.
- Vältä kosteuden joutumista tuotteen päälle ja sisälle. Älä upota tuotetta nesteisiin.
- Älä käytä tuotetta teolliseen, lääketieteelliseen tai tuotannolliseen tarkoitukseen.
- Älä käytä, jos tuotteessa on näkyviä vaurioita. Älä käytä tuotetta, jos tiedät, että se on vioittunut.
- Älä altista tuotetta tärinälle ja iskuille, jotka voivat vaurioittaa tuotetta. Mekaaniset vauriot eivät kuulu takuun piiriin.
- Ei sovellu alle 3-vuotiaille lapsille. Saattaa sisältää pieniä osia.
- Älä pura. Tämä tuote ei sisällä käyttäjän korjattavissa olevia osia.
- Huoltoon ja viallisen tuotteen vaihtoon liittyvissä kysymyksissä ota yhteyttä myyjään tai valtuutettuun Defender-huoltamoon.

On tehty Kiinassa.

Vastaanottaessa tuotetta varmista, että se on ehjä eikä sen sisällä ole vapaasti liikkuvia esineitä.

<span><span></span></span> FR <span> </span> <span> </span> <b>Adapteur du réseau</b>
---

### Une instruction

#### Précautions:

- Si le produit est transporté à la température négative, il faut laisser réchauffer le produit dans un local chaud (+ 16-25 oC) pendant 3 heures avant l'exploitation.
- Débrancher l'appareil chaque fois que vous ne l'utilisez pas pendant une longue période.
- Date de fabrication: voir l'emballage
- N'utiliser le produit que selon sa destination directe.
- Le fonctionnement de l'appareil (des appareils) peut être affecté par d'importants champs statiques, électriques ou haute fréquence (installations radio, téléphones mobiles, four à micro-ondes, décharges électrostatiques). Si cela se produit, essayez d'éloigner les appareils provoquant les interférences.
- Ne pas laisser se trouver l'humidité sur le produit ou pénétrer dans son intérieur. Ne pas mettre le produit dans des liquides.
- Ne pas utiliser le produit aux fins industrielles, médicales ou aux fins de production.
- Ne pas utiliser lorsque le produit a des détériorations visibles. Ne pas utiliser le produit notoirement défectueux.
- Ne pas exposer le produit à des vibrations et contraintes mécaniques qui peuvent mener à des accidents mécaniques du produit. En cas d'accidents mécaniques, aucune garantie n'est prévue.
- Le produit ne convient pas aux enfants de moins de 3 ans. Il peut contenir de petites pièces.
- Ne pas démonter. Ce produit ne contient pas de pièces qu'on peut réparer soi-même.
- Pour l'entretien ou le remplacement d'un produit défectueux, adressez-vous à la société-vendeur ou à un centre de service autorisé Defender.

Made in China.

**Lorsque vous recevez le produit, persuadez-vous de son intégrité et de l'absence d'objets qui se déplacent librement à son intérieur.**

<span><span></span></span> GEO <span> </span> <span> </span> <b>ქსელის ადაპტერი</b>
---

### ინსტრუქცია

#### სივრთხილის ზომები:

- იმ შემთხვევაში, თუ საქონლის ტრანსპორტირება მოხდა უარყოფით ტემპერატურაში, ექსპლუატაციის წინ საქონელი დადევით თბილი ოთახში (+16-25 °C) 3 საათის განმავლობაში.
- გამორთეთ მოწყობილობა თუ არ აპირებთ მის გამოყენებას ხანგრძლივი დროის მანძილზე.
- გამომეების თარიღი: ის. შეფუთვაზე
- გამოიყენეთ საქონელი მხოლოდ დანიშნულებისამებრ..
- მოწყობილობის (მოწყობილობების) ფუნქციონირებაზე შეიძლება გავლენა მოახდინონ სტატიკურმა, ელექტრიკულმა ან მაღალსიხშირიანმა ვიღუმმა (რადიოაპარატურამ, მიბილურმა ტელეფონებმა, მიკროტალღურმა ლუმენებმა, ელექტროსტატკურმა განმუხტვამ). ასეთ შემთხვევაში გაზარდეთ მანძილი მოწყობილობისგან, რომელიც იწვევს დაბრკოლებებს.
- არ დაუშვათ სითხის მიხვედრა ნაკეთობაზე და მის შიგნით. არ ჩადოთ ნაკეთობა სითხეში..
- არ გამოიყენოთ მოწყობილობა სამეწარმეო, სამედიცინო და სამრეწველო მიზნით .
- არ გამოიყენოთ ნაკეთობა ხელული დაზიანებების დროს. არ ჩართოთ მოწყობილობა, თუ თქვენთვის ცნობილია, რომ ის დაზიანებულია.
- არ დაუშვათ ნაკეთობის ვიბრაცია და მექანიკური დატვირთვა, რომელიც გამოიწვევს საქონლის მექანიკურ დაზიანებას. მექანიკური დაზიანებებისას საქონელზე არანაირი გარანტია არ გაიცემა.
- არ არის გათვალისწინებული ბავშვებისთვის 3 წლის ასაკამდე. შეიძლება შეიცავდეს წვრილ დეტალებს.
- არ დამალოთ. აღნიშნული ნაკეთობა არ შეიცავს ნაწილებს, რომელიც გამოგადგებათ რემონტისთვის საკუთრი მალეობით..
- ნაწილების შეცვლისთვის და მომსახურებისთვის სხვა საკითხებზე მიმართეთ ფირმა-გამყიდველს ან Defender-ის ავტორიზებულ სერვის ცენტრს.

გამზადებულია ჩინეთში.

საქონლის მიღებისას დარწმუნდით, რომ ის დაზიანებული არ არის და მის შიგნით არაფერი ხმაურობს.

#### ტექნიკური მახასიათებლები

- კვება: ავტომობილის ბორტ-ქსელიდან

- გამომავალი პარამეტრები: 5V / 1A

- მაქსიმალური გამავალი დენი: 1000 mA

- კორპუსის მასალა: პლასტიკი

- ფერი: შავი

- მაქსიმალური სიმძლავრე: 5 W

<span><span></span></span> HR <span> </span> <span> </span> <b>Mrežni adapter</b>
---

### Uputstvo

#### Mere predostrožnosti:

- Ako izrađevina je bila transportirana pri određnoj temperaturi, pre početka ekspluatacije neophodno da roba se zagreje u toploj prostoriji (+16-25 °C) 3 sata.
- Iskopčavajte uređaj svaki put, kada ne planirate ga koristiti dugo vremena.
- Datum proizvodnje: vidi na ambalaži
- Koristite robu samo u pravu svrhu.
- Na funkcioniranje uređaja mogu da utiču statička, električna ili visokofrekventna polja (radio-aparatura, mobilni telefoni, elektrostatička pražnjenja). Ako postaju smetnje, povećite distanciju od uređaja, koji izaziva smetnje.
- Ne dopuštajte da vlaga pada na izrađevinu ili unutra. Ne opušajte izrađevinu u tečnost.
- Ne koristite izrađevinu u industrijskom, medicinskom ili proizvodnom cilju.
- Ne koristite izrađevinu, ako ona ima vidljivo oštećenje. Ne koristite nesumnjivo pokvarenu izrađevinu.
- Ne podvrgavajte izrađevinu vibraciji ili mehaničkom teretu, koji mogu pokvariti robu. Ako roba ima mehaničko oštećenje, garancije se ne izdaju.
- Ne namenjen za decu do 3 godine. Može da sadrži sitna dela.
- Ne demontirati. Ova izrađevina ne sadrži delova, koji podležu samostalnom remontu.
- Za posluživanje i zamenu pokvarene izrađevine obrađajte se u trgovačku kuću ili u autorizovani servisni centar Defender.

Proizvedeno u Kini.

Primajući robu, uverite se u njenoj celovitosti a takode u otsutstvu unutra stvari, koji se slobodno premeštaju.

## КАЗ Желілік адаптер

### Нұсқаулық

**Мақсаты**

автодан қуаттағыш – автокөліктің электр желісінен портативті құрылғылардың аккумуляторларын қуаттауға арналған құрылғы (тұтатқыш ұяшығы арқылы)

**Сақтық шаралары:**

- Егер тауардың тасымалдануы теріс температурада жүргізілсе, пайдалану алдында тауарға жылы бөлмеде (+16-25 °C) 3 сағат көлемінде жылынуға мүмкіндік беру керек.
- Ұзақ уақыт аралығында қолдану жоспарланбаған жағдайда, құрылғыны әр жолы сөндіріңіз. Өндірілген күні: қаптамадан қараңыз
- Тауарды тек тікелей тағайындалуы бойынша қолданыңыз.
- Құрылғының (құрылғылардың) жұмыс істеуіне статикалық, электрлік немесе жоғары жиілікті өрістер (радиоаппаратура, ұялы телефондар, шағын толқынды пештер, электростатикалық разрядтар) әсер етуі мүмкін. Туындаған кезде, кедергі келтіретін құрылғыдан арақашықтықты арттырыңыз.
- Бұйымға және оның ішіне ылғалдың кіруін жібермеңіз. Бұйымды сұйықтықтарға салмаңыз.
- Бұйымды өнеркәсіптік, медициналық және өндірістік мақсатта қолданбаңыз.
- Бұйымның көрінетін зақымдалуы кезінде қолданбаңыз. Көрінеу бұзылған құрылғыны қолданбаңыз.
- Қызмет мерзімі аяқталғаннан кейін бұл бұйымды кәдеге жарату барлық мемлекеттік нормативтердің және заңдардың талаптарына сәйкес орындалуы тиіс
- Тауардың механикалық зақымдалуына әкелуі мүмкін, бұйымның сілкіну және механикалық жүктелуін жібермеңіз.
- 3 жасқа дейінгі балаларға арналмаған. Ұсақ бөлшектер болуы мүмкін.
- Бөлшектемеңіз. Берілген бұйымда өзіндік жөндеуге жататын бөліктер жоқ.
- Қызмет көрсету және бұзылған бұйымды ауыстыру сұрақтары бойынша сатушы-фирмаға немесе Defender авторластырылған сервис орталығына жүгініңіз.

Қытайда жасалған.

Құрылғы зиянды және қауіпті өндірістік факторлардың әсері жоқ тұрғын, коммерциялық және өндірістік аймақтарда жұмыс жасауға арналған.

Тауарды қабылдауда оның тұтастығына және ішінде еркін орын ауыстыратын заттардың жоқ екеніне көз жеткізіңіз.

**Техникалық сипаттамасы**

• Қуат көзі: автомобильдің борт желісінен
• Шығыс параметрлері: 5В / 1А
• Ең жоғарғы шығаберіс тогы: 1000 мА
• Корпустың материалы: пластик
• Түс: қара
• Ең жоғары қуаттылық: 5 Вт

## KGZ тармақтан кубаттағыч

**Арналышы**

автодон кубаттағыч - автомобильдин (тутандыртык үчүн чуңкурча аркылуу) электр тармагынан портативдик түзмөктөрдүн аккумуляторлорун заряддоо үчүн түзмөк.

Өндүрүлгөн күнүн: таңақтан кара.

Бул буюмдун утилизациясы анын қызмат мөөнөтүнүн аяктоосу менен бардык мамлекеттик ченемдеринин жана мыйзамдарынын талаптарына ылайык аткарылышы керек.

Атайын сактоо шарттары, ташуу жана ишке ашыруу алдын ала караштырылган эмес.

Түзмөк, зыяндуу жана коркунучтуу өндүрүштүк факторлорсуз турууга жарактуу, коммерциялык жана өндүрүштүк аймақтарда иштөөгө арналған.

## LT Tinklo adapteris

### Instrukcija

**Atsargumo priemonės:**

- Jeį prekę buvo transportuojama neįgiamoje temperatūroje, prieš eksploatuojant palikite prekę 3 valandoms įšilti šiltoje patalpoje (+16-25 °C).

- Išjungti įtaisą kiekvieną kartą, jei neplanuojama naudoti jį ilgą laiko periodą.

- Pagaminimo data žr. ant pakuotės

- Naudoti prekę tik pagal tiesioginę paskirtį.

- Įtaiso (įtaisu) funkcionavimą gali paveikti statiniai, elektros arba aukštųjų dažnių laukai (radioaparatura, mobilieji telefonai, mikrobangų krosnelės, elektrostatiniai išlydžiai).Jei atsiras trikdžiai, padidinkite atstumą nuo trikdžiūs sukeliančio įtaiso.

- Neleidžiamas drėgmės patekimas ant gaminio ir į jo vidų. Nenardinti gaminio į skysčius.

- Nenaudoti gaminio pramoniniiais, medicininiais arba gamybiniais tikslais.

- Nenaudoti, jei matomi gaminio sugedimai. Nenaudoti neabejotinai sugedusio įtaiso.

- Saugoti gaminį nuo vibracijos ir mechaninių apkrovų, kurie gali sukelti mechaninius prekęs pažeidimus. Mechaninių pažeidimų atveju, prekei nesuteikiama jokių garantijų.

- Nėra skirtas vaikams iki 3 –jų metų. Sudėtyje gali būti smulkių detalių.

- Neardyti. Šiame gaminyje nėra savarankiškaį remontuotiųjų dalių.

- Sugedusio gaminio priežiūros ir keitimo klausimais kreipkitės į firmą – pardavėją arba į autorizuotą Defender serviso centrą.

Pagaminta Kinijoje.

Priimant prekes, įsitinkkite, kad jis yra nepaliestas ir, kad viduje nėra laisvai judančių daiktų.

## LV Tikla adapteris

### Instrukcija

**Drošības ziņas:**

- Gadījumā, ja prece bija transportēta negatīvā temperatūrā, likt tai sasilt siltā telpā (+16-25°C) trīs stundas pirms lietošanas.

- Izslēgt ierīci katreiz, kad ir plānots to ilgstoši neizmantot.

- Ražošanas datums: sk. uz iepakojuma

- Izmantot precī tikai tai paredzētiem mērķiem.

- Ierīces (ierīču) funkcionēšanu var ietekmēt statiskie, elektriskie vai augstfrekvenču lauki (radioaparatura, mobilie tālruni, mikroviļņu krāsni, elektrostatiskās izlādes). Šādā gadījumā palieliniet attālumu starp ierīci un iekārtu, kas izraisa traucējumus.

- Nepieļaut mitruma nokļūšanu uz ierīces virsmu un tās iekšā. Nenogremdēt ierīci šķidrumos.

- Neizmantoj ierīci rūpniecībā, medicīnā vai ražošanā.

- Nelietot ierīci ar redzamiem bojājumiem. Nelietot ierīci, ja ir iepriekš zināms par tās darbības traucējumiem.

- Nepaļaut ierīci vibrācijām un mehāniskām slodzēm, kas var novest pie mehāniskiem bojājumiem. Mehānisko bojājumu gadījumā netiek dotas nekādas garantijas uz precī.

- Nav paredzēta bērniem līdz 3 gadu vecumam. Var saturēt sikas detaļas.

- Neizjaukt. Šī ierīce nesatur detaļas, kuras var remontēt pašu spēkiem.

- Ar jautājumiem, kas saistīti ar bojātas ierīces apkalpošanu un aizvietošanu, lūdzam vērsties pie pārdevēja vai autorizētā servisa centrā Defender.

Ražots Ķīnā.

Preces pieņemšanas brīdī pārliecinieties, ka iepakojums nav bojāts un iekšā nav brīvi pārvietojamo priekšmetu.

## PL adapter LAN

### Instrukcja

**Ostrzeżenia:**

- Jeżeli produkt był transportowany przy temperaturze ujemnej, przed rozpoczęciem eksploatacji należy pozwolić urządzeniu ogrzać się w ciepłym pomieszczeniu (+16–25°C) w ciągu 3 godzin.

- Wyłączać urządzenie za każdym razem, gdy planowana jest dłuższa przerwa w korzystaniu.

- Data produkcji: patrz opakowanie

- Używać produkt zgodnie z przeznaczeniem.

- Na działanie urządzenia (urządzeń) mogą mieć wpływ silne pola statyczne, elektryczne lub pola o wysokiej częstotliwości (instalacje radiowe, telefony komórkowe, mikrofalówki, wyładowania elektrostatyczne). Wrazie wystąpienia prosimy zwiększyć odległość od urządzeń powodujących zakłócenia.

- Nie dopuszczać przedostania się wilgoci na powierzchnię i do środka produktu. Nie zanurzać w wodzie.

- Nie używać produktu do celów przemysłowych, medycznych lub produkcyjnych.

- Nie używać produktu z widocznymi uszkodzeniami. Niedopuszczalne jest rozmyślne użycie urządzenia ewidentnie uszkodzonego.

- Nie narażać produktu na wibracje i obciążenia mechaniczne, mogące doprowadzić do uszkodzeń mechanicznych produktu. Gwarancja na produkt nie jest udzielana przy wykryciu uszkodzeń mechanicznych.

- Produkt nie jest przeznaczony dla dzieci w wieku poniżej 3 lat, ponieważ może zawierać małe elementy.

- Nie rozbierać. Niniejszy produkt nie zawiera części, nadających się do samodzielnej naprawy.

- W sprawach związanych z obsługą lub wymianą uszkodzonego produktu należy się kontaktować ze sprzedawcą lub z autoryzowanym centrum serwisowym Defender.

Wyprodukowano w Chinach.

Przy odbiorze należy się upewnić, iż urządzenie jest jednolite i nie zawiera w środku swobodnie przemieszczających się przedmiotów.

## PT Adaptador de rede

### Instrução

**Medidas de segurança:**

- Se o transporte de produto foi realizado em temperaturas baixas, antes de começar a utilização deixe o produto numa sala quente (+ 16-25 °C) durante 3 horas para aquecer.

- Desligue o aparelho cada vez que você não tenciona usá-lo por um longo período de tempo.

- Data de fabrico: consulte a embalagem

- Use o produto apenas para o fim pretendido.

- A operação do dispositivo pode ser afectada por campos estáticos, eléctricos ou de alta frequência fortes (instalações de rádio, telemóveis, microondas, descargas electrostáticas). Se tal ocorrer, tente aumentar a distância dos dispositivos que provocam a interferência.

- Não permita líquidos ficarem sobre a superfície do produto e penetrarem no seu interior. Não submerja o produto nos líquidos.

- Não use o produto em fins industriais, médicas ou de produção.

- Não use em caso que o produto tenha qualquer danos visíveis. Não use com conhecimento de mau estado do aparelho.

- Não exponha o produto a vibrações e tensões mecânicas que possam resultar em danos mecânicos do produto. No caso de danificação mecânica nenhuma garantia de produto pode ser dada.

- Não indicado para crianças menores de 3 anos. Pode conter peças pequenas.

- Não desmonte. Este produto não contém quaisquer partes, que pudessem ser reparados por pessoa, que não seja o especialista.

- Com questões de manutenção e para substituição de um produto defeituoso, entre em contato com a empresa-fornecedor ou um centro de serviço autorizado Defender.

Made in China.

Quando você receber o produto, certifique-se da integridade dele e da ausência dos objetos, que movam livremente lá dentro.

## RO Adaptor de rețea

### Instrucțiunile

**Măsuri de precauție:**

- În cazul, în care transportarea produsului a fost efectuată la tēperaturi negative, înainte de a începe exploatarea trebuie trebuie acordată posibilitatea produsului de a se încălzi la temperatura încăperii (+16-25°C) indealungul a 3 ore.

- Deconectați aparatul de fiecare dată, când nu planificați să î-l folosiți o perioadă mai îndelungată de timp.

- Data fabricației: vezi pe ambalaj

- Produsul a se folosi numai cu scopul destinației directe.

- Asupra funcționării aparatului (aparaturilor) pot să influenteze cîmpurile statice, electrice și cele de frecvență înaltă (apartura radio, telefoanele celulare, cuptoarele cu microunde, descărcările de curent electric static). În cazul apariției acestora măriți distanța de la aparatul, care cauzează aceste brierii.

- Nu admiteți accesul umidității pe suprafața articolului sau în interiorul dānsului. Nu scufunđați articolul în substanțe lichide.

- A nu se folosi articolul în scopuri industriale, medicinale sau de producție.

- Nu folosiți articolul în cazul prezenței deteriorărilor vizibile. Nu folosiți intenționat aparatul știind despre faptul că este deteriorat.

- Nu supuneți articolul sub influența vibrațiilor și a sarcinilor mecanice, care sunt capabile să aducă la deteriorarea mecanică a produsului. În cazul existenței deteriorărilor mecanice, produsului nu se acordă nici un fel de garanții.

- Nu este destinat copiilor sub 3 ani. Poate conține piese mici.

- Nu demontați. Acest articol nu conține piese, care pot fi reparate separat.

- În ceea ce privește deservirea tehnică și shimbarea articolului defect adrsăți-vă la vānzătorul autorizat sau la centrul autorizat de deservire tehnică Defender.

Prods în China.

La primirea produsului convingeți-vă că dānsul este integral și nu există în interiorul dānsului obiecte care se deplasează liber.

**Specificațiile tehnice**

- Alimentare: din rețeaua de la bordul vehiculului • Parametri de ieșire: 5V / 1A

- Curent maxim de ieșire: 1000 mA • Materialul corpului: plastic

- Culoare: negru • Puterea maximă: 5 W

## RU Сетевой адаптер

### Operation manual

**Назначение**

зарядка от авто - устройство для зарядки аккумуляторов портативных устройств от электрической сети автомобиля (через гнездо для прикуривателя).

**Меры предосторожности:**

- В случае, если транспортировка товара осуществлялась при отрицательных температурах, перед началом эксплуатации нужно дать товару согреться в теплом помещении (+16-25 °C) в течение 3 часов.

- Выключать устройство каждый раз, когда не планируется использовать его в течение длительного периода времени.
- Дата производства: см. на упаковке
- Использовать товар только по прямому назначению.

- На функционирование устройства (устройств) могут повлиять статические, электрические или высокочастотные поля (радиоаппаратура, мобильные телефоны, микроволновые печи, электростатические разряды). В случае возникновения увеличьте расстояние от устройства, вызывающего помехи.

- Не допускать попадания влаги на изделие и внутрь его. Не опускать изделие в жидкости.

- Не использовать изделие в промышленных, медицинских или производственных целях.
- Не использовать при видимых повреждениях изделия. Не пользоваться заводомо неисправным устройством.

- Утилизация этого изделия по завершении его срока службы должна выполняться в соответствии с требованиями всех государственных нормативов и законов

- Не подвергать изделие вибрациям и механическим нагрузкам, способным привести к механическим повреждениям товара. В случае наличия механических повреждений никаких гарантий на товар не дается.

- Не предназначен для детей до 3-х лет. Может содержать мелкие детали.
- Не разбирать. Данное изделие не содержит частей, подлежащих самостоятельному ремонту.
- По вопросам обслуживания и замены неисправного изделия обращайтесь к фирме-продавцу или в авторизованный сервисный центр

Сделано в Китае.

Устройство предназначено для работы в жилых, коммерческих и производственных зонах без воздействия вредных и опасных производственных факторов.

Специальные условия хранения, транспортировки и реализации не предусмотрены.

Не использовать изделие в промышленных, медицинских или производственных целях.

При приеме товара убедитесь в его целостности и отсутствии внутри свободно перемещающихся предметов.

По вопросам обслуживания и замены неисправного изделия обращайтесь к фирме-продавцу или в авторизованный сервисный центр Defender

**Технические характеристики**

- Питание: от бортовой сети автомобиля • Входные параметры: 5В / 1А • Выходные параметры: 5В / 1А • Максимальный выходной ток: 1000 мА • Разъем: Micro-USB для зарядки батареи
- Материал корпуса: пластик • Цвет: чёрный • Максимальная мощность: 5 Вт

<span><span></span></span> SR <span> </span> <span> </span> <b>Mrežni adapter</b>
---

## Uputstvo

**Mere predostrožnosti:**

- Ako izrađevina je bila transportirana pri odrečnoj temperaturi, pre početka eksploatacije neophodno da roba se zagreje u toploj prostoriji (+16-25 °C) 3 sata.
- Iskopčavajte uređaj svaki put, kada ne planirate ga koristiti dugo vremena.
- Datum proizvodnje: vidi na ambalaži
- Koristite robu samo u pravu svrhu.
- Na funkcioniranje uređaja mogu da utiču statička, električna ili visokofrekventna polja (radio-aparatura, mobilni telefoni, elektrostatička pražnjenja). Ako postaju smetnje, povećite distanciju od uređaja, koji izaziva smetnje.
- Ne dopuštajte da vlaga pada na izrađevinu ili unutra. Ne opuštajte izrađevinu u tečnost.
- Ne koristite izrađevinu u industrijskom, medicinskom ili proizvodnom cilju.
- Ne koristite izrađevinu, ako ona ima vidljivo oštećenje. Ne koristite nesumnjivo pokvarenu izrađevinu.
- Ne podvrgavajte izrađevinu vibraciji ili mehaničkom teretu, koji mogu pokvariti robu. Ako roba ima mehaničko oštećenje, garancije se ne izdaju.
- Ne namenjen za decu do 3 godine. Može da sadrži sitna dela.
- Ne demontirati. Ova izrađevina ne sadrži delova, koji podležu samostalnom remontu.
- Za posluživanje i zamenu pokvarene izrađevine obrađajte se u trgovačku kuću ili u autorizovani servisni centar Defender.

Proizvedeno u Kini.

Primajući robu, uverite se u njenoj celovitosti a takođe u otsustvu unutra stvari, koji se slobodno premeštaju.

<span><span></span></span> SVK <span> </span> <span> </span> <b>Siet'ový adaptér</b>
--

## Inštrukcie

**Bezpečnostné opatrenia:**

- V prípade že je výrobok preváhaný pri teplote nižšej od nuly, pred použitím ho treba nechať voľne zohriať v teplej miestnosti (+16–25 °C) v trvaní 3 hodiny.
- Výrobok treba vypnúť v prípade keď sa nebude používať dlhýn čas.
- Dátum výroby: vid' na obale
- Výrobok používať výlučne podľa účelu.
- Na fungovanie prístroja môžu vplývať statický, elektrický alebo vysokofrekvenčný polia (rádio aparátúra, mobilný telefón, mikrovlňný plyn, elektrostatická väzba). V prípade vyskytnutia interferencií vzdialte prístroj od prístroja, ktorú vyvoláva poruchu.
- Nedovolit' aby vlhkosť vnikla do výrobku. Nenechávať výrobok v tekutine.
- Nepoužívať výrobok pre priemyselný, zdravotnícke alebo výrobný účely.
- Nepoužívať ak výrobok má zjavný poškodenia. Nepoužívať výrobok ak je jasný že je pokazený.
- Nevyhliť výrobok vibráciám a mechanickám zbraňam, ktorý by mohli vyvolať mechanický poškodenia výrobku. V prípade existencie mechanických poškodení pre výrobok nie sú vhodné zbruky.
- Nie je určený pre deti do 3 rokov. Môže obsahovať drobný časti.
- Nerozoberajte. Tento výrobok neobsahuje časti, ktorý si môžete sami opraviť.
- V súvislosti s opravovaním a zmenou nefunkčného výrobku obráťte sa na firmu-predácu alebo na oprávnený servisný centrum Defender.

Vyrobeno v Číne.

Pri preberaní výrobku zistíte jeho ucelenosť a nepoškodenosť voľne rozsväcných častí v ňom.

<span><span></span></span> SWE <span> </span> <span> </span> <b>AC-laddningsadapter</b>
---

## Bruksanvisning

**Säkerhetsåtgärder:**

- Om produkten har transporterats vid låga temperaturer, låt den värmas upp i ett varmt rum (+ 16-25 ° C) under 3 timmar.
- Stäng av anordningen varje gång, om du inte tänker använda den under en lång tid.
- Tillverkningsdatum: se förpackningen
- Använd produkten enbart för avsett ändamål.
- Anordningens funktion kan påverkas av statiska, elektriska eller högfrekventa fält (radioutrustning, mobiltelefoner, mikrovågor, elektrostatiska urladdningar). Om störningar uppstår, öka avståndet från anordningen som orsakar störningar.
- Låt ingen fukt komma på och in i produkten. Sänk inte ner produkten i vätskor.
- Använd inte produkten i industriella och medicinska ändamål.
- Använd inte produkten om den har synliga skador. Använd inte en uppenbart defekt produkt.
- Utsätt inte produkten för vibrationer och mekaniska påfrestningar som kan leda till mekaniska skador på produkten. Ingen garanti ges för produkter som fått mekaniska skador.
- Produkten är ej lämplig för barn under 3 år. Den kan innehålla små delar.
- Ta inte isär produkten. Den innehåller inga delar, som man själv kan reparera.
- För underhåll och utbyte av en defekt produkt kontakta vänligen företaget-återförsäljaren eller ett auktoriserat Defender servicecenter.

Tillverkad i Kina.

När du tar emot produkten, kontrollera dess integritet och attdet inte finns fritt rörliga objekt inuti.

<span><span></span></span> TR <span> </span> <span> </span> <b>AC akım adaptörü</b>
---

## Talimatlar

**Kullanım önlemleri:**

- Ürün sevkiyatının sıfırın altındaki sıcaklıklarda yapılması durumunda, ürün çalıştırılmadan önce 3 saat süreyle ılık bir ortamda (+16-25°C veya 60-77°F) muhafaza edilmelidir.
- Ürünü uzun süre kullanmayacasanız kapalı tutunuz.
- Üretim tarihi: ambalaja bakınız
- Ürünü yalnızca kullanım amacına uygun bir şekilde kullanın.
- Cihaz(lar)ın çalışması güçlü statik, elektrikli veya yüksek frekanslı alanlardan (radyo kurulumları, cep telefonlar, mikrodalgalar, elektrostatik yük boşalmaları) etkilenebilir. Bu durumda, cihazları, arayüzle sebep olacak şekilde bu alanlarla cihaz(lar) arasındaki mesafeyi artırmayı deneyin.
- Nemden uzak tutun. Ürünün sıvıyla temasından sakının.
- Ürünü endüstriyel, medikal veya üretim amaçlarıyla kullanmayın.
- Görsel hasar durumunda ürünü kullanmayın. Ürün gözle görülür şekilde hasarlı ise ürünü kullanmayın.
- Üründe mekanik hasara sebep olabilecek titreşimlerden ve mekanik basınçtan uzak tutun. Mekanik hasar garanti kapsamında değildir.
- Yaşındaki çocukların ulaşamayacağı yerde muhafaza edin. Yutma riski olabilir.
- Ürünü söküp parçalara ayırmayın. Bu üründe tamir edilebilir parçalar bulunmamaktadır.
- Bozulan bir parçanın bakımı veya yenisiyle değiştirilmesi gerektiğinde bayiye ya da yetkili Defender hizmet merkezine başvurun.

Üretim yeri Çin

Ürünü alırken sağlam olduğundan ve ürün içinde gevşek parça olmadığından emin olun.

<span><span></span></span> UKR <span> </span> <span> </span> <b>Мережевий адаптер</b>
---

## Інструкція

**Призначення**

зарядка від авто – пристрій для зарядки акумуляторів портативних пристроїв від електричної мережі автомобіля (через гніздо для прикурювача)

**Заобіжні засоби:**

- Якщо виріб транспортувався при температурі нижче 0°С, то перед початком експлуатації потрібно витримати виріб при температурі не нижче +16°С протягом 3-х годин.
- Вимикайте пристрій кожного разу, якщо планується не використовувати його протягом довготривалого періоду.
- Дата виробництва: див. на упаковці
- Використовувати товар тільки за прямим призначенням.
- На функціонування пристрою (пристроїв) можуть впливати статичні, електричні або високочастотні поля (радіоапаратура, мобільні телефони, мікрохвильові печі, електростатичні розряди, тощо). У випадку виникнення такого впливу збільште відстань від його джерела.
- Запобігайте попадання вологи на виріб або всередину виробу. Не занурюйте виріб в рідину.
- Не використовувати виріб за промисловим, медичним або виробничим призначенням.
- Не користуйтеся виробом, якщо він пошкоджений.
- Утилізація цього виробу по закінченні його терміну служби повинна виконуватися згідно вимог усіх державних нормативів і законів
- Запобігайте впливу на виріб вібрації та механічних навантажень, що можуть привести до ушкодження виробу. Гарантія не надається на виріб, що має механічні пошкодження.
- Не передбачений для дітей віком до 3-х років. Може містити дрібні деталі.
- Не розбирати. Даний пристрій не містить частин, що підлягають самостійному ремонту.
- Щодо обслуговування та заміни несправного виробу звертайтеся до фірми-продавця або в авторизований сервісний центр Defender.

Зроблено в Китаї.

Спеціальні умови зберігання, транспортування і реалізації не передбачені.

Пристрій призначений для роботи в житлових, комерційних і виробничих зонах без впливу шкідливих і небезпечних виробничих факторів.

Під час приймання товару впевніться в його цілісності та відсутності всередині предметів, що вільно переміщуються.

**Технічні характеристики**

- Живлення: від бортової мережі автомобіля • Вихідні параметри: 5В / 1А
- Максимальний вихідний струм: 1000 мА • Матеріал корпусу: пластик
- Колір: чорний • Максимальна потужність: 5 Вт

<span><span></span></span> UZB <span> </span> <span> </span> <b>Tarmoqli adapter</b>
--

## Yoʻriqnoma

**Oldini olish choralari:**

- Agar mahsulotni tashilishi manfiy haroratda olib borilgan boʻlsa, u holda mahsulotni ishlatishdan avval uni iliq binoda (+16-25 °C) 3 soat davomida isitish kerak.
- Qurilmani ancha vaqtga ishlatilmasligi rejalashtirilayotganda, uni oʻchirib qoʻyish lozim.
- Ishlab chiqarich sanasi: qadoq qutiga qaralsin
- Mahsulotni oʻzini maqsadida ishlatilsin.
- Qurilma (qurilmalar) ishlashiga statik, elektrik yoki yuqorichastotali maydon (radioapparatura, mobil telefonlar, mikrotoʻlqinli pechlar, elektrostatik razryadlar) taʼsir etishi mumkin. Shovqinlar yuzaga kelganda buni yuzaga keltiruvchi qurilmadan masofani kattalashiring.
- Buyumga va uning ichiga namlikni kirishiga yoʻl qoʻyilmasin. Suyuqlik ichiga buyum tushirilmasin.
- Buyumni sanoat, tibbiyot yoki ishlab chiqarish maqsadida ishlatilmasin.
- Buyumda koʻrinuvchi shikastlanishlar yuzaga kelganda ishlatilmasin. Oldindan maʼlum boʻlgan nosoz qurilmadan foydalanilmasin.
- Buyumni mexanik shikastlanishga olib keladigan vibratsiya va mexanik zoʻriqishlarga yoʻl qoʻyilmasin. Mexanik shikastlanishlar yuzaga kelganda mahsulotga hech qanday kafolat berilmaydi.
- 3 yoshgacha boʻlgan bolalarga moʻljallanmagan. Mayda buyumlarga ega boʻlishi mumkin.
- Qismlarga boʻlinmasin. Mazkur buyum mustaqil taʼmirlanishi mumkin boʻlgan qismlarga ega emas.
- Xizmat koʻrsatish va nosoz buyumni almashtirish masalasida firma-sotuvchi yoki Defender xizmat koʻrsatish markaziga murojaat etilsin.

Xitoyda ishlab chiqarilgan.

Mahsulotni qabul qilishda uning butunligi va ichida erkin harakatlanadigan buyumlar yoʻqligiga ishonch hosil qiling.

**Texnik xususiyatlari**

- Energiya: avtomobilning bortli tarmogidan • Chiqish parametrlari: 5V / 1A
- Maksimal kiruvchi tok: 1000 mA • Material qobiq: plastik
- Rang: qora • Maksimal quvvat: 5 W