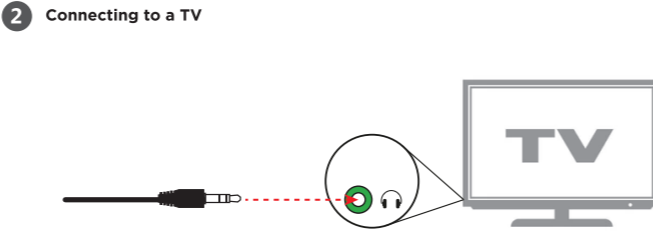
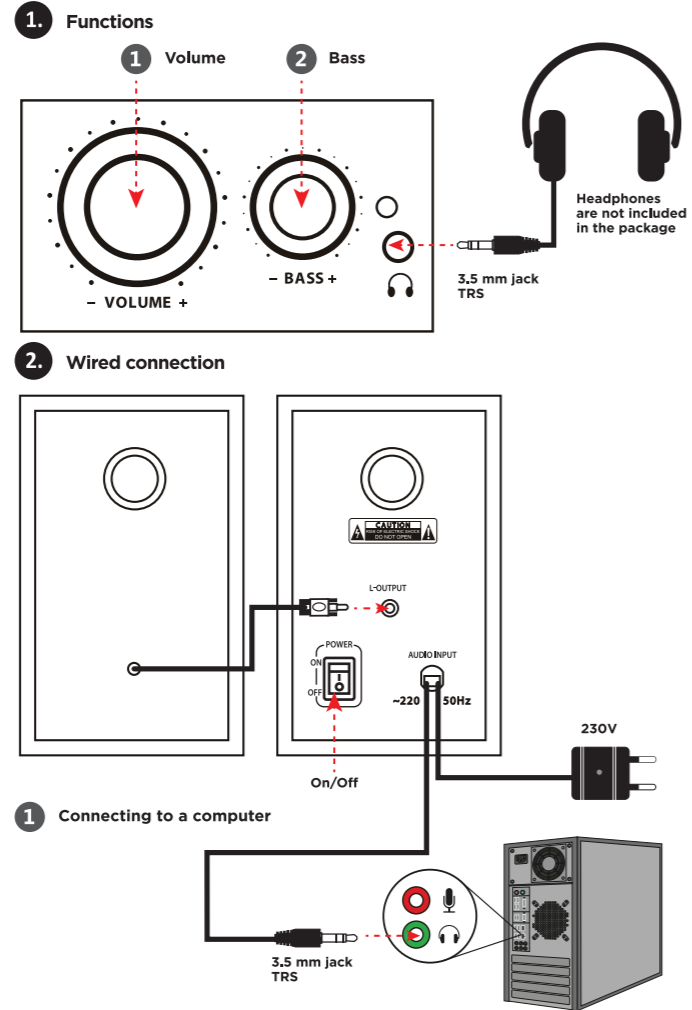


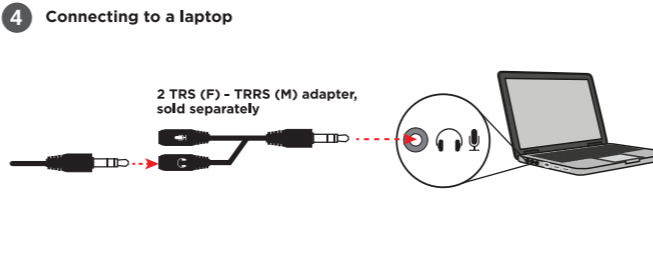
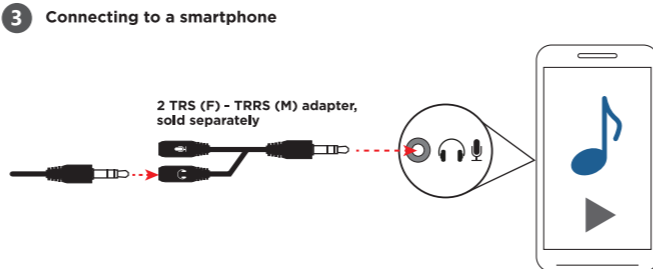
Aurora S20

2.0 Speaker system

Operation manual



ATTENTION: if the TV does not have a headphone output, you cannot connect a speaker to it!



ARM
1 Գործառնայիններ
 1. Սալալը:
 2. Բաս
 Անաղակալները փաթեթում ներառված չեն
2 Լարային կապ
 Միացում անտրիբոնին
 1. Միացում համակարգիին
 2. Միացում հեռուստացույցին
 ՈՒՆՏՄԻՄԻԹՅՈՒՆ, երբ հեռուստացույցը ակնակալի էքրանին, որպեսզի կարող լարարձախու միացնել դրան:
 3. Միացում անտրիբոնին
 2 TRS (F) - TRRS (M) արտադրող, վաճառվում է առանձին
 4. Միացում նոութբուքին
 2 TRS (F) - TRRS (M) արտադրող, վաճառվում է առանձին

BEL
1 Функцыі
 1. Аб'ём
 2. Бас
 Навушнікі ў камплект не ўваходзяць
2 Правадное злучэнне
 Укл выкл
 1. Падключэнне да кампутара
 2. Падключэнне да тэлевізара
 УВАГА: калі ў тэлевізара няма выхду на навушнікі, падключыць калонку да яго нельга!
 3. Падключэнне да смартфона
 2 адаптара TRS (F) - TRRS (M), прадаецца асобна
 4. Падключэнне да ноўтбука
 2 адаптара TRS (F) - TRRS (M), прадаецца асобна

DE
1 Funktionen
 1. Volumen
 2. Bass
 Kopfhörer sind nicht im Lieferumfang enthalten
2 Kabelverbindung
 An aus
 1. Anschließen an einen Computer
 2. Anschluss an einen Fernseher
 ACHTUNG: Wenn der Fernseher keinen Kopfhöerausgang hat, können Sie keinen Lautsprecher daran anschließen!
 3. Verbinden mit einem Smartphone
 2 TRS (F) - TRRS (M) Adapter, separat erhältlich
 4. Anschließen an einen Laptop
 2 TRS (F) - TRRS (M) Adapter, separat erhältlich

EST
1 Funktsioonid
 1. Helitugevus
 2. Bass
 Kõrvaklapid ei kuulu komplekti
2 Juhtmega ühendus
 Sisse välja
 1. Arvutiga ühendamine
 2. Teleriga ühendamine
 TÄHELEPANU: kui teleril pole kõrvaklappide väljundit, ei saa te sellega kõlarit ühendada!
 3. Nutitelefoniga ühendamine
 2 TRS (F) - TRRS (M) adapterit, müüakse eraldi
 4. Sülearvutiga ühendamine
 2 TRS (F) - TRRS (M) adapterit, müüakse eraldi

AZE
1 Funksiyalar
 1. Həcmi
 2. Bass
 Qulaqlıqlar paketə daxil deyil
2 Simli əlaqə
 Yandırıb-söndürmə
 1. Kompüterə qoşulma
 2. Televizora qoşulma
 DİQQƏT: televizorda qulaqlıq çıxışı yoxdur, ona dinamik qoşa bilməzsiniz!
 3. Smartfona qoşulma
 2 TRS (F) - TRRS (M) adapteri, ayrıca satılır
 4. Laptopa qoşulma
 2 TRS (F) - TRRS (M) adapteri, ayrıca satılır

CZ
1 Funkce
 1. Hlasitost
 2. Bas
 Sluchátka nejsou součástí balení
2 Drátové připojení
 Zapnutí vypnutí
 1. Připojení k počítači
 2. Připojení k televizoru
 POZOR: pokud televizor nemá výstup na sluchátka, nelze k němu připojit reproduktor!
 3. Připojení k chytrému telefonu
 2 TRS (F) - TRRS (M) adaptér, prodává se samostatně
 4. Připojení k notebooku
 2 TRS (F) - TRRS (M) adaptér, prodává se samostatně

ES
1 Funciones
 1. Volumen
 2. Bajo
 Los auriculares no están incluidos en el paquete.
2 Conexión por cable
 Encendido apagado
 1. Conexión a una computadora
 2. Conexión a un televisor
 ATENCIÓN: si el televisor no tiene salida de auriculares, ¡no puede conectarse un altavoz!
 3. Conexión a un teléfono inteligente
 2 adaptadores TRS (F) - TRRS (M), se venden por separado
 4. Conexión a una computadora portátil
 2 adaptadores TRS (F) - TRRS (M), se venden por separado

FI
1 Toiminnot
 1. Äänenvoimakkuus
 2. Basso
 Kuulokkeet eivät sisälly pakkaukseen
2 Langattoman yhteyden
 Päälle/Pois
 1. Yhdistäminen tietokoneeseen
 2. Yhdistäminen television
 HUOMIO: jos televisiossa ei ole kuulokelahtoa, et voi kytkä sitä siihen kaikutinta!
 3. Yhdistäminen älypuhelimelle
 2 TRS (F) - TRRS (M) sovittin, myydään erikseen
 4. Yhdistäminen kannettavaan tietokoneeseen
 2 TRS (F) - TRRS (M) sovittin, myydään erikseen

GEO
1 ფუნქციები
 1. მოცულობა
 2. ბასი
 ყურსასმენები არ შედის პაკეტში
2 საღებავი კაბელი
 გათიხვა გათიხვა
 1. კომპიუტერთან დაკავშირება
 2. ტელევიზორთან დაკავშირება
 ყურადღება: თუ ტელევიზორს არ აქვს ყურსასმენების გამომავალი, დინამიკს ვერ დაკავშირებთ!
 3. სმარტფონთან დაკავშირება
 2 TRS (F) - TRRS (M) ადაპტერი, იყიდება ცალკე
 4. ლეპტოპთან დაკავშირება
 2 TRS (F) - TRRS (M) ადაპტერი, იყიდება ცალკე

HR / CNR
1 Funkcije
 1. Volumen
 2. Bas
 Slušalice nisu uključene u paket
2 Zična veza
 Uključeno, isključeno
 1. Spojanje na računalo
 2. Spojanje na televizor
 PAZNIJA: ako TV nema izlaz za slušalice, na njega ne možete spojiti zvučnik!
 3. Povezivanje s pametnim telefonom
 2 TRS (F) - TRRS (M) adapter, prodaje se zasebno
 4. Povezivanje s prijenosnim računalom
 2 TRS (F) - TRRS (M) adapter, prodaje se zasebno

KAZ
1 Функциялар
 1. Көлемі
 2. Бас
 Наушниктар пакетке кірмейді
2 Сымды қосылым
 Қосу ашыу
 1. Компьютерге қосылу
 2. Теледидарға қосылу
 НАЗАР АУДАРЫҢЫЗ: теледидарда құлаққап шығысы болмаса, оған динамик қосу мүмкін емес!
 3. Смартфонға қосылу
 2 TRS (F) - TRRS (M) адаптері, бөлек сатылады
 4. Ноутбукке қосылу
 2 TRS (F) - TRRS (M) адаптері, бөлек сатылады

RO
1 Funcții
 1. Volum
 2. Bas
 Căștile nu sunt incluse în pachet
2 Conexiune prin cablu
 Pomit/Oprit
 1. Conectarea la un computer
 2. Conectarea la un televizor
 ATENȚIE: dacă televizorul nu are ieșire pentru căști, nu puteți conecta un difuzor la acesta!
 3. Conectarea la un smartphone
 2 adaptoare TRS (F) - TRRS (M), vândute separat
 4. Conectarea la un laptop
 2 adaptoare TRS (F) - TRRS (M), vândute separat

GRE
1 Λειτουργίες
 1. Ένταση ΗΧΟΥ
 2. Βάση
 Τα ακουστικά δεν περιλαμβάνονται στη συσκευασία
2 Ενσύρματη σύνδεση
 On/Off
 1. Σύνδεση σε υπολογιστή
 2. Σύνδεση σε τηλεόραση
 ΠΡΟΣΟΧΗ: εάν η τηλεόραση δεν έχει έξοδο ακουστικών, δεν μπορείτε να συνδέσετε ηχείο σε αυτήν!
 3. Σύνδεση σε smartphone
 2 αντάπτορας TRS (F) - TRRS (M), πωλούνται χωριστά
 4. Σύνδεση σε φορητό υπολογιστή
 2 αντάπτορας TRS (F) - TRRS (M), πωλούνται χωριστά

HUN
1 Funkciók
 1. Hangerő
 2. Basszus
 A fejhallgatót nem tartalmazza a csomag
2 Vezetékes kapcsolat
 Be ki
 1. Csatlakozás számítógéphez
 2. Ansluta till en dator
 FIGYELEM: ha a TV-n nincs fejhallgató-kimenet, nem csatlakoztathat hangszóró!
 3. Csatlakozás okostelefonhoz
 2 db TRS (F) - TRRS (M) adapter, külön megvásárolható
 4. Csatlakozás laptopoz
 2 db TRS (F) - TRRS (M) adapter, külön megvásárolható

PL
1 Funkcje
 1. Ton
 2. Bas
 Słuchawki nie są zawarte w paczecie
2 Połączenie przewodowe
 Włącz/Wyłącz
 1. Podłączenie do komputera
 2. Podłączenie do telewizora
 UWAGA: jeśli telewizor nie posiada wyjścia słuchawkowego, nie można do niego podłączyć głośnika!
 3. Łączenie ze smartfonem
 2 adaptery TRS (F) - TRRS (M), sprzedawane oddzielnie
 4. Podłączenie do laptopa
 2 adaptery TRS (F) - TRRS (M), sprzedawane oddzielnie

RU
1 Функции
 1. Громкость
 2. Низкие частоты
 Наушники не входят в комплект поставки
2 Проводное подключение
 Вкл/Выкл
 1. Подключение к компьютеру
 2. Подключение к телевизору
 ВНИМАНИЕ: если у телевизора нет выхода на наушники, подключить к нему колонку нельзя!
 3. Подключение к смартфону
 Переходник 2 TRS (F) - TRRS (M), приобретается отдельно
 4. Подключение к ноутбуку
 Переходник 2 TRS (F) - TRRS (M), приобретается отдельно

SLV
1 Funkcije
 1. Glasnost
 2. Bas
 Slušalice niso priložene u paketu
2 Zična povezava
 Prižgi ugasi
 1. Povezovanje z računalnikom
 2. Priključitev na TV
 POZOR: če TV nima izhoda za slušalice, nanj ne morete priključiti zvočnika!
 3. Povezovanje s pametnim telefonom
 2 TRS (F) - TRRS (M) adapter, naprodaj ločeno
 4. Povezovanje s prenosnikom
 2 TRS (F) - TRRS (M) adapter, naprodaj ločeno

SWE
1 Funktioner
 1. Volym
 2. Bas
 Hörlurar ingår inte i paketet
2 Kabelanslutning
 På av
 1. Ansluter till en dator
 2. Ansluta till en TV
 OBSERVERA: om TV:n inte har hörlursutgång kan du inte ansluta en högtalare till den!
 3. Ansluta till en smartphone
 2 TRS (F) - TRRS (M) adapter, säljs separat
 4. Ansluter till en bärbar dator
 2 TRS (F) - TRRS (M) adapter, säljs separat

UZB
1 Funksiyalar
 1. Ovoz balandligi
 2. Bass
 Naushniklar paketga kiritilmagan
2 Simli ulanish
 Yoqish/Ochirish
 1. Kompyuterga ulanish
 2. Televizorga ulanish
 DIQQAT: agar televizord naushnik chiqishi bo'lmasa, siz unga dinamikni ulay olmasiz!
 3. Smartfonga ulanish
 2 TRS (F) - TRRS (M) adapteri, alohida sotiladi
 4. Noutbukga ulanish
 2 TRS (F) - TRRS (M) adapteri, alohida sotiladi

SVK
1 Funkcie
 1. Objem
 2. BAS
 Sluchadlá nie sú súčasťou balenia
2 Drôtové pripojenie
 Zap./Vyp
 1. Pripojenie k počítaču
 2. Pripojenie k televizoru
 POZOR: ak TV nemá výstup na sluchadlá, nemôžete k nemu pripojiť reproduktor!
 3. Pripojenie k smartfónu
 2 adaptéry TRS (F) - TRRS (M), predáva sa samostatne
 4. Pripojenie k notebooku
 2 adaptéry TRS (F) - TRRS (M), predáva sa samostatne

UKR
1 Функції
 1. Обсяг
 2. Бас
 Наушники в комплект не входять
2 Дротове підключення
 1. Підключення до комп'ютера
 2. Підключення до телевізора
 УВАГА: якщо телевізор не має виходу для навушників, то підключити колонку до нього не можна!
 3. Підключення до смартфона
 2 адаптера TRS (F) - TRRS (M), продаються окремо
 4. Підключення до ноутбука
 2 адаптера TRS (F) - TRRS (M), продаються окремо

