

G60

Speaker user manual

Инструкция по эксплуатации акустической системы

Моделі | Modeli | Madalı | шահадորման փաստաթղթը | Modeldery

G60



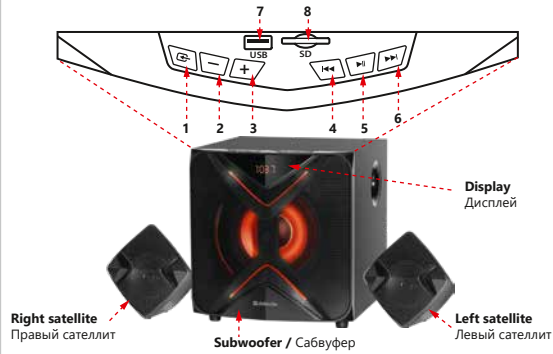
www.defender-global.com

Specifications / Характеристики

Output power / Мощность	60 W / 60 Вт
Frequency response / АЧХ	40 Hz ~ 20 kHz / 40 Гц ~ 20 кГц
Impedance / Импеданс	4 Ohm / 4 Ом
S/N Ratio / Соотношение сигнал/шум	≥ 80 dB / ≥ 80 дБ
Subwoofer speaker / Диаметр динамика сабвуфера	6.5" / 16.5 см
Satellite speaker / Диаметр динамиков сателлитов	3" / 7.6 см
Power / Параметры электропитания	AC 230 V, 50 Hz / 230 В, 50 Гц

1. Front panel functions / Функции передней панели

- Select mode AUX, BT, MP3, FM**
1. Выбор режима AUX, BT, MP3, FM
- Volume - / 1. Громкость -**
- Volume + / 3. Громкость +**
- Previous track (MP3, BT)**
4. Предыдущий трек
- Play/pause (MP3, BT), auto search and store FM stations**
5. Воспроизведение/пауза, автоматический поиск и запоминание FM станций
- Next track (MP3, BT) / 6. Следующий трек**
- USB flash drive slot / 7. Слот USB флешки**
- SD card slot / 8. Слот SD карты**

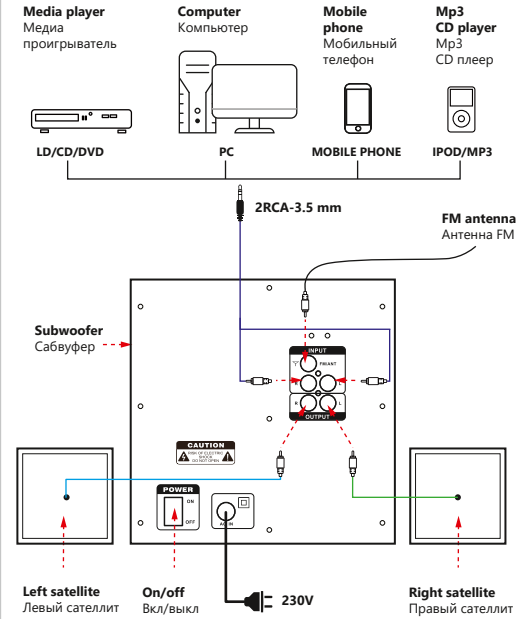


Right satellite Правый сателлит, Subwoofer / Сабвуфер, Left satellite Левый сателлит, Display Дисплей

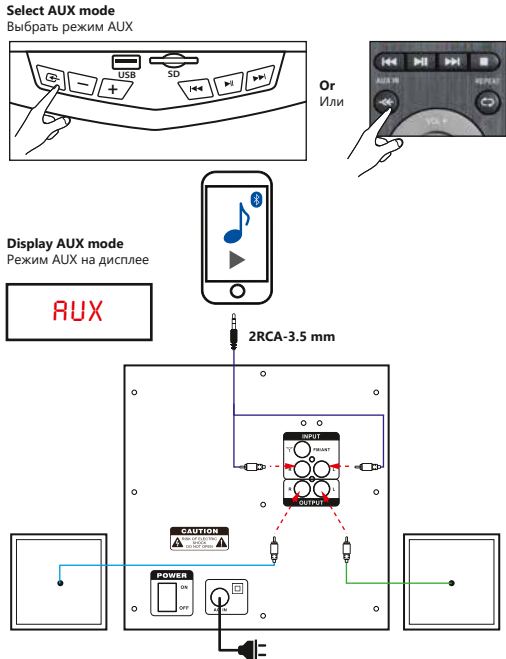
2. Remote control / Пульт дистанционного управления

-
- Stand-by mode / 1. Режим сна**
 - Playing MP3 from USB drive**
Проигрывание MP3 с USB флешки
 - Playing MP3 from SD card**
Проигрывание MP3 с SD карты
 - Click - previous track (MP3/BT), decrease the FM frequency**
Нажатие - предыдущий трек (MP3/BT), уменьшение частоты FM
Long press - search the previous FM station
Нажатие/удержание - поиск предыдущей станции FM
 - Click - play/pause (MP3/BT)**
Нажатие - воспроизведение/пауза (MP3/BT)
Long press - auto search and store FM stations
Нажатие/удержание - автоматический поиск и запоминание станций FM
 - AUX mode / Линейный вход**
 - Volume + / Громкость +**
 - Bass - / Бас -**
 - Volume - / Громкость -**
 - Treble - / Высокие частоты -**
 - Select equalizer mode (MP3) / Выбор режима эквалайзера (MP3)**
 - Mute / Отключение звука**
 - Bluetooth mode / Режим Bluetooth**
 - FM mode / Радио FM**
 - Stop playback / Остановка воспроизведения**
 - Short press - next track (MP3/BT), increase the FM frequency**
Нажатие - следующий трек (MP3/BT), увеличение частоты FM
Long press - search the next FM station
Нажатие/удержание - поиск следующей станции FM
 - Repeat one / multiple tracks (MP3) / Повторить один/несколько треков (MP3)**
 - Bass + / Бас +**
 - Recover the default settings / Восстановление настроек по умолчанию**
 - Treble + / Высокие частоты +**
 - Select FM station, enter the number of the MP3 track / Выбор FM станции, ввод номера трека MP3**
 - EQ Off / Отключение эквалайзера**

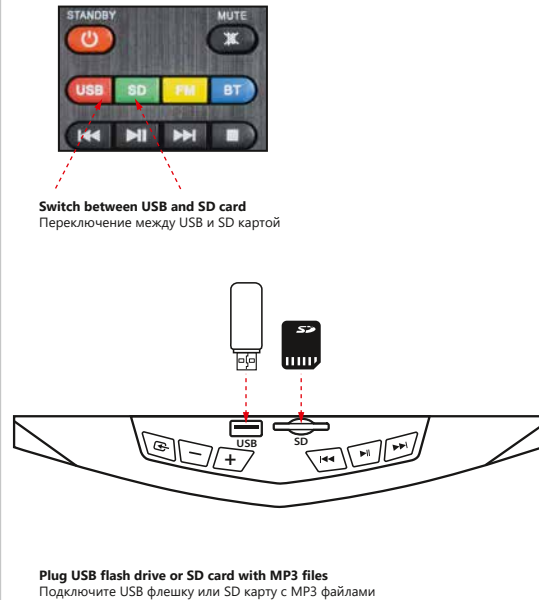
3. Connection, on/off Подключение, включение и отключение



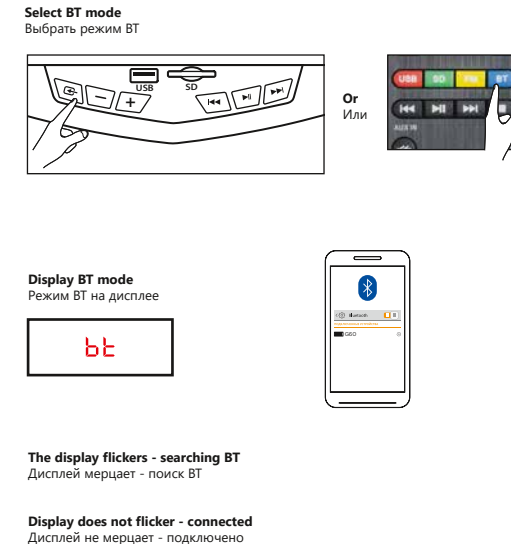
4. Playback via AUX Прослушивание через линейный вход



5. MP3 playback Воспроизведение MP3



6. Bluetooth (BT) playback Прослушивание через Блютус (BT)



7. Listening to FM radio / Прослушивание FM радио

