

Funky

Portable speaker

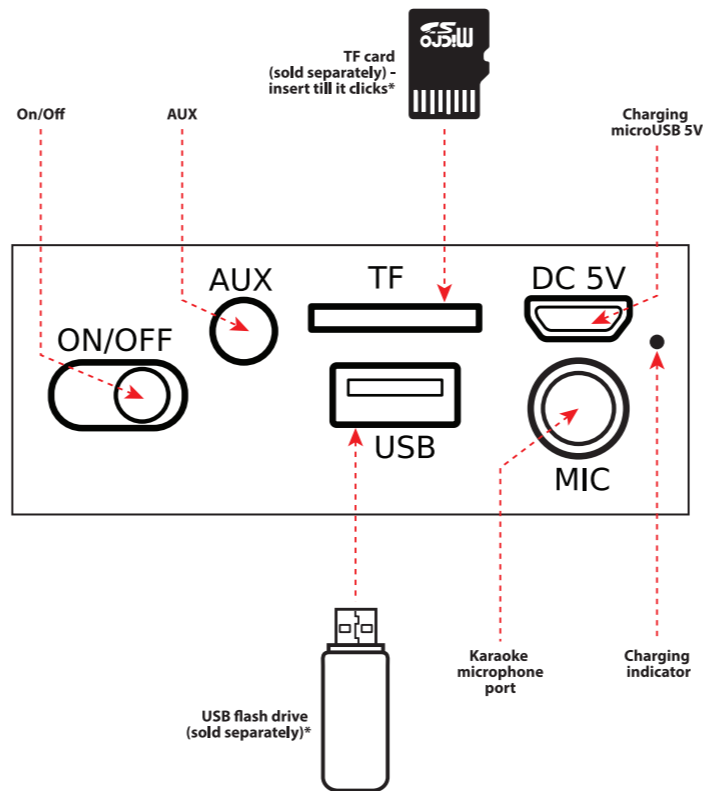
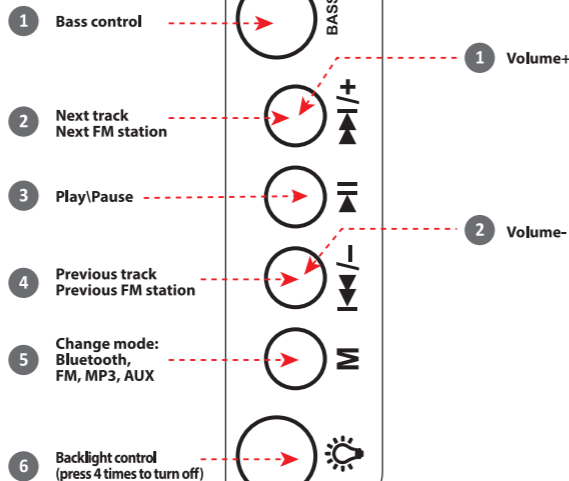
Operation manual



1. Functions

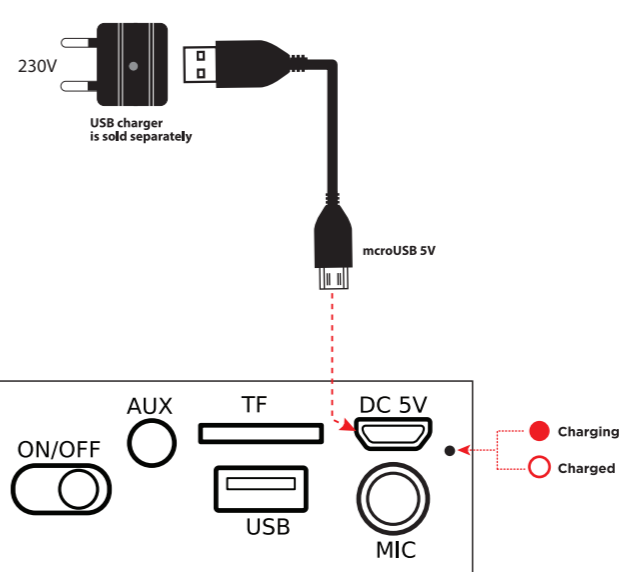
CLICK

LONG PRESS

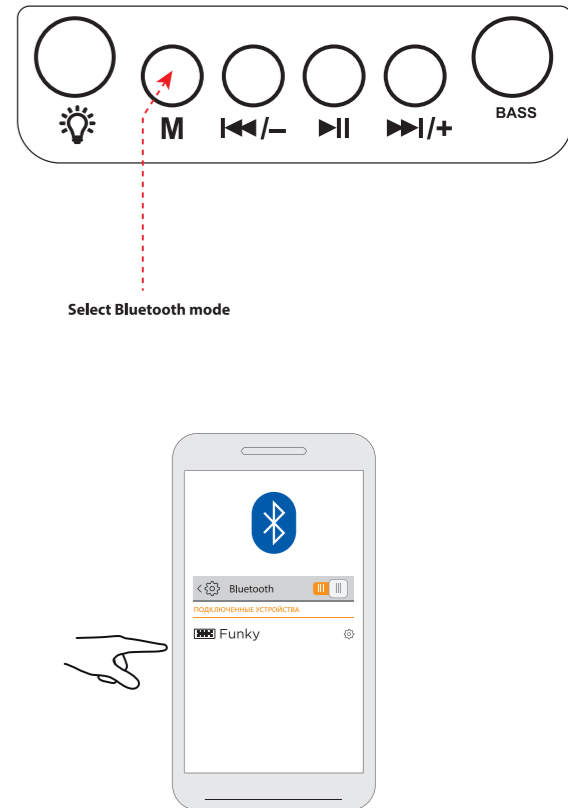


*USB flash drive and TF drive must be up to 64GB in size and formatted in FAT32 system

2. Charging



3. Bluetooth connecton



4. FM radio

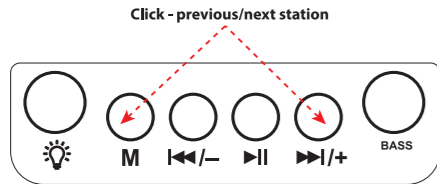
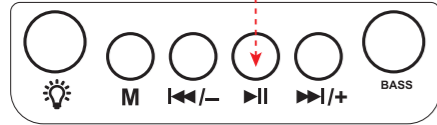
1 Turn off the backlight*

2 Connect the USB cable (this is an additional antenna)

3 Select FM mode

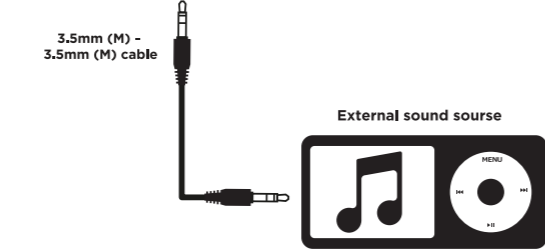
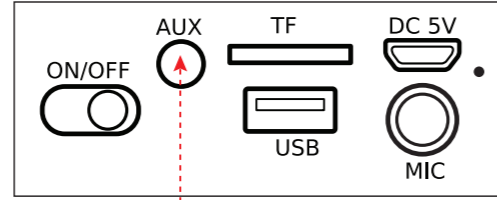
4 Click - start auto searching

5 Wait 2-3 min



*NOTE - turning off the backlight improves radio tuning

5. AUX playback



Select AUX mode

ARM

1 Գործառնություններ

- 1 Բապի վերահսկում
- 2 Հաջորդ ուղի
- 3 Նախագրեք \ դադար
- 4 Նախկինում Նախորդ FM կայան
- 5 Փոխել նեմինը. Bluetooth, FM, MP3, Aux
- 6 Backlight Control (սերվեք 4 անգամ անջատելու համար) ԵՐԿԱՐ ՄԱՍՈՒՐԼ

- 1 Տավալ +
- 2 Տավալ

Միացում անջատում
AUX
TF քարտ (վաճառվում է առանձին) - Տեղադրեք միևնույն այն կտտացնում *
Միկրո 5 վ պրագույթաձև Լիցքավորման ցուցիչ
Կարակնե խոսակող պորտ
USB Flash Drive (վաճառվում առանձին) *
* USB Flash Drive- ը եւ TF Drive- ը պետք է լինի միևնույն 64 ԳԲ չափի եւ ֆորմատավորված FAT32 համակարգում

2 Լիցքաթափում
Լիցքաթափում
Գանձված
USB լիցքավորիչը վաճառվում է առանձին

3 Bluetooth Connecton
Bluetooth Connecton

4 FM ռադիո
1. Անջատեք հետեւի լույսը *
2. Միացրեք USB մակրոփոնը (սա լրացուցիչ պեխավաք է)
3. Շնորեք FM նեմինը
4. Կտտացրեք - Սկսեք ավտոմատ որոնումը
5. Սպասեք 2-3 րոպե
Կտտացրեք - Նախորդ / Հաջորդ կայան * Լշում. շետեւի լրագավորությունը անջատելը բարելավում է ռադիոյի լարումը

5 Aux նվագարկումը
3.5 մմ (մ) - 3.5 մմ (մ) կաբել
Արտաքին ձայնային աղբյուր
Շնորեք Aux նեմինը

AZE

1 Funksiyalar

- 1 Bass Nəzarət
- 2 Növbəti yol
- Növbəti FM stansiyası
- 3 Play \ fasilə
- 4 Əvvəlki yol
- Əvvəlki FM stansiyası
- 5 Dəyişdirmə rejimi: Bluetooth, FM, mp3, Aux
- 6 Arxa işığa nəzarət (söndürmək üçün 4 dəfə basın)

- 1 Həcmi +
- 2 Həcmi-

Yandırılıb-söndürmə
AUX
TF kartı (ayrıca satılır) - tıklanana qədər daxil edin *
MicroUSB 5V şarj etmək
Şarj göstərici
Karaoke mikrofonu port
USB flash sürücüsü (ayrıca satılır) *
* USB flash sürücüsü və TF sürücüsü 64GB-a qədər olmalıdır və FAT32 sistemində formatlanmalıdır

2 Şarj
Zaradka
Doldurulmuş
USB şarj cihazı ayrıca satılır

3 Bluetooth Connecton
Bluetooth rejimini seçin

4 FM Radio
1. Arka işığı söndürün *
2. USB kabelini qoşun (bu əlavə bir antenadır)
3. FM rejimi seçin
4. vurun - Avtomatik xətarş başlayın
5. 2-3 dəq gözləyin
Tikləyin - Əvvəlki / Növbəti Stansiya
* Qeyd - Arka işığı söndürmək Radio Tuning'i yaxşılaşdırır

5 Aux çalma
3.5 mm (m) - 3.5 mm (m) kabel
Xarici sas mənbəyi
AUX rejimini seçin

BEL

1 Функцыі

- 1 Басовы кантроль
- 2 Наступны трэк
- Наступная FM-станцыя
- 3 Прайграйце \ Паўза
- 4 Папярэдні трэк
- Папярэдняя FM-станцыя
- 5 Рэжым змены: Bluetooth, FM, MP3, AUX
- 6 Кантроль падсвятлення (націснуце 4 разы, каб адключыць)

- 1 Аб'ём+
- 2 Аб'ём-

Укл выкл
AUX
TF -карта (прадаецца асобна) - Устаўце, пакуль яна не націсне*
Зарядка MicroUSB 5V
Індыкатар зарадка
Карaoke мікрафон порт
Flash Drive USB (прадаецца асобна)*
*USB -флэш -дыск і прывад TF павінны быць памерам да 64 ГБ і адфарматаваны ў сістэме FAT32

2 Зарядка
Зарадка
Абвінавачвацца
USB Charger прадаецца асобна

3 Bluetooth Connecton
Выберыце рэжым Bluetooth

4 FM -радыё
1. Выключыце падсветку*
2. Падключыце кабель USB (तोjo ते दाली अंटेना)
3. Выberte režim FM
4. Klikněte - spustte automatické vyhledávání
5. Počkejte 2-3 minuty
Klikněte - předchozí/další stanice
*Poznámka - Vypnutí podsvícení zlepšuje ladění rádia

5 Přehrávání Aux
3,5 mm (m) - 3,5 mm (m) Kabel
Externí zdroj zvuku
Vyberte režim AUX

CZ

1 Funkce

- 1 Bass Control
- 2 Další skladba
- Další stanice FM
- 3 Hrajte \ pauza
- 4 Předchozí skladba
- Předchozí stanice FM
- 5 Ráжим změny: Bluetooth, FM, MP3, AUX
- 6 Ovládání podsvícení (stisknutím 4krát vypnete)

- 1 Svazek+
- 2 Svazek-

Zapnuto vypnuto
AUX
TF karta (prodává se samostatně) - vlozte, dokud klikne*
Nabíjení microUSB 5V
Indikátor nabíjení
Karaoke mikrofon přístav
USB Flash Drive (prodává se samostatně)*
*USB Flash Drive a TF Drive musí mít velikost až 64 GB a naformátováno v systému FAT32

2 Nabíjení
Nabíjení
Nabíječka USB se prodává samostatně

3 Bluetooth Connecton
Bluetooth režim Bluetooth

4 FM rádio
1. Vypněte podsvícení*
2. Připojte kabel USB (toto je další anténa)
3. Vyberte režim FM
4. Klikněte - spusťte automatické vyhledávání
5. Počkejte 2-3 minuty
Klikněte - předchozí/další stanice
*Poznámka - Vypnutí podsvícení zlepšuje ladění rádia

5 Přehrávání Aux
3,5 mm (m) - 3,5 mm (m) Kabel
Externí zdroj zvuku
Vyberte režim AUX

DE

1 Funktionen

- 1 Basskontrolle
- 2 Nächster Titel
- Nächste FM -Station
- 3 Spielpause
- 4 Vorheriges Lied
- Vorherige FM -Station
- 5 Änderungsmodus: Bluetooth, FM, MP3, Aux
- 6 Backlight Control (viermal drücken, um auszuschalten)

- 1 Volumen+
- 2 Volumen-

An aus
AUX
TF -Karte (separat verkauft) - Einfügen, bis sie klickt*
Lade microUSB 5V
Ladeanzeige
"Karaoke -Mikrofon Hafen"
USB -Flash -Laufwerk (separat verkauft)*
*USB -Flash -Laufwerk und TF -Laufwerk müssen bis zu 64 GB an Größe sein und im FAT32 -System formatiert werden

2 Ladung
Ladung
Berechnet
USB -Ladegerät wird getrennt verkauft

3 Bluetooth Connecton
Wählen Sie den Bluetooth -Modus

4 Wählen Sie den Bluetooth -Modus
1. Schalten Sie die Hintergrundbeleuchtung aus*
2. Schließen Sie das USB -Kabel an (dies ist eine zusätzliche Antenne)
3. Wählen Sie den FM -Modus
4. Klicken Sie auf - automatische Suche starten
5. 2-3 min warten
Klicken Sie auf - Vorher/nächste Station
*Hinweis - Ausschalten der Hintergrundbeleuchtung verbessert die Funkabstimmung

5 Aux -Wiedergabe
3,5 mm (m) - 3,5 mm (m) Kabel
Wählen Sie den Aux -Modus

ES

1 Funciones

- 1 Control de bajo
- 2 Siguiente pista
- Siguiente estación FM
- 3 Reproducir pausar
- 4 Pista anterior
- Estación de FM anterior
- 5 Modo de cambio: Bluetooth, FM, MP3, Aux
- 6 Control de la luz de fondo (presione 4 veces para apagar)

- 1 Volumen+
- 2 Volumen-

Encendido apagado
AUX
Tarjeta TF (vendida por separado): inserte hasta que haga clic*
Cargando microUSB 5V
Indicador de carga
Micrófono de karaoke puerto
Unidad flash USB (vendida por separado)*
*La unidad flash USB y la unidad TF deben tener hasta 64 GB en tamaño y formatearse en el sistema FAT32

2 Cargando
Carga
Cargado
El cargador USB se vende por separado

3 Bluetooth Connecton
Seleccione el modo Bluetooth

4 Radio FM
1. Apague la luz de fondo*
2. Conecte el cable USB (esta es una antena adicional)
3. Seleccione el modo FM
4. Haga clic en - Inicio de búsqueda automática
5. Espere 2-3 min
Haga clic - Anterior/Siguiente estación
*Nota: apagar la luz de fondo mejora el ajuste de la radio

5 Reproducción de aux
3.5 mm (m) - 3.5 mm (m) cablel
Fuente de sonido externa
Seleccionar el modo Aux

