



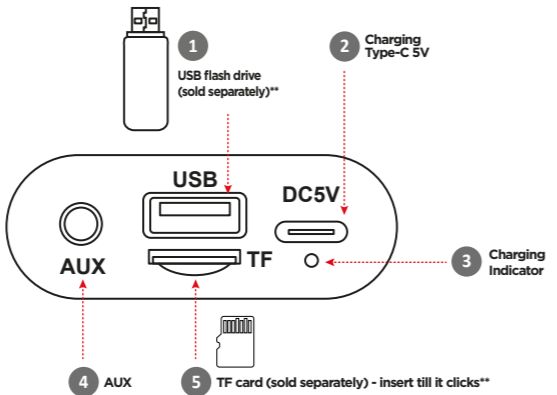
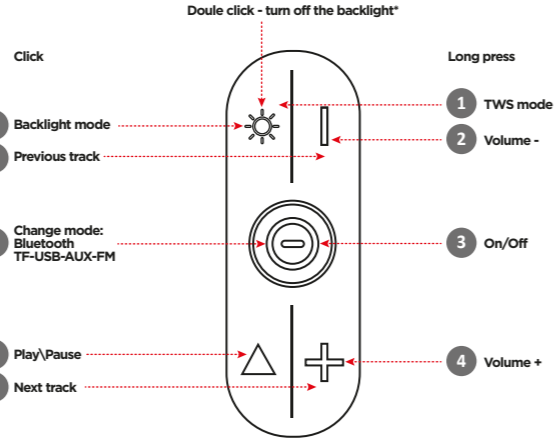
TRIFLES MAKE PERFECTION

Q4

Portable speaker Operation manual



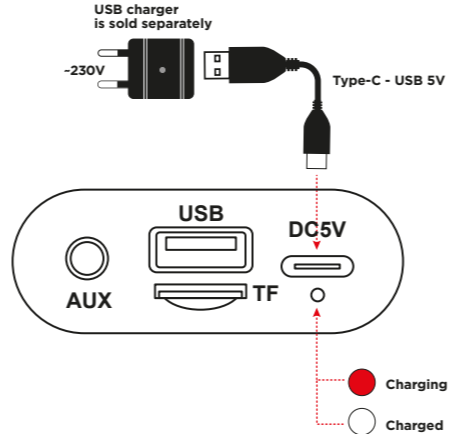
1. Functions



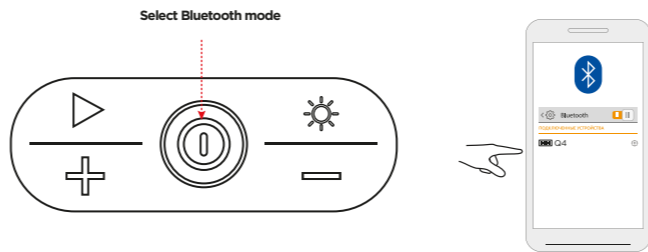
*When the backlit speaker is operating, there may be a slight background sound that can be heard in absolute silence; if it bothers you, turn off the backlight

**USB flash drive and TF drive must be up to 64GB in size and formatted in FAT32 system

2. Charging

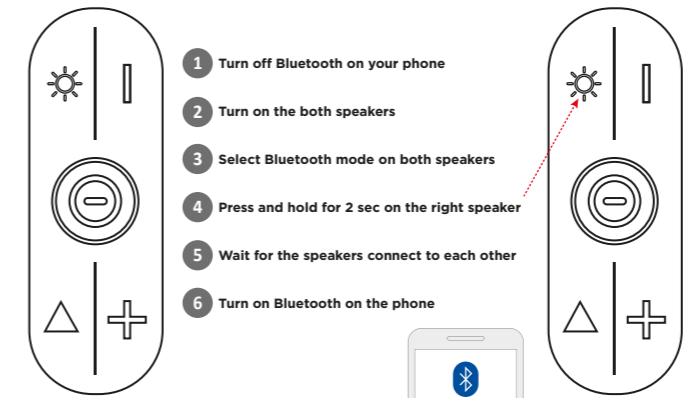


3. Bluetooth connection

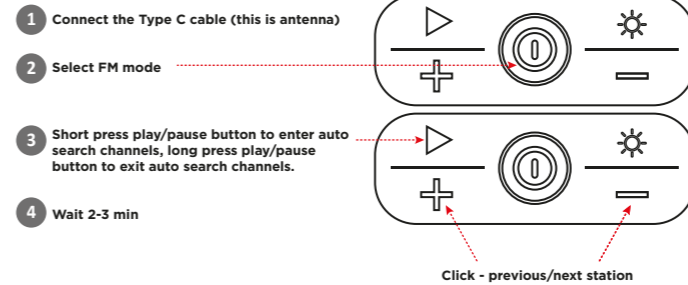


ATTENTION
If the speaker is not in use, it will automatically turn off after 10 minutes

4. Using two Q4 at the same time (TWS mode)



5. FM radio



*NOTE - turning off the backlight improves radio tuning

ARM

- 1 Գործառնություն**
Double click - անջատել հեռնիկ լույսը*
Սղոյնը
1. Հետին լույսի ռեժիմ
2. Ավտոտրեք երգ
3. Փոխելով ռեժիմ Bluetooth-TF-USB-AUX-FM
4. Խաղալ/Խաղար
5. Հարգող ուղին երկար սեղմում
1. TWS ռեժիմ
2. Տավալ-
3. Միացում անջատում
4. Տավալ +
5. USB ֆլեշ կրիչ (վաճառվում է առանձին)**
2. Լիցքավորման տեսակը C 5V
3. Լիցքավորման ցուցիչ
4. AUX
5. TF քարտ (վաճառվում է առանձին) - տեղադրել մինչև սեղմելի**
*Երբ հեռնիկ լույսավորությանը բարձրախոստ աշխատում է, կարող է լինել թեթև ֆոնային ձայն, որը կարող է լսելի լինել բացառապես լույսային մեջ: Եթե դա ձեզ անհանգստացնում է, անջատել հեռնիկ լույսը
** USB ֆլեշ կրիչը և TF կրիչը պետք է ունենան մինչև 64 ԳԲ չափ և ֆորմատավորված FAT32 համակարգով

- 2 Լիցքավորում**
USB լիցքավորիչը վաճառվում է առանձին
Լիցքավորում
Լիցքավորված
- 3 Bluetooth միացում**
Շուրջը Bluetooth ռեժիմ
ՌԻՇԻՄՈՒԹՅՈՒՆ ԵՐԵՐ ԲԱՐՔՐԱՅԻՆՈՒՅԻՆ չի օգտագործվում: 10 րոպե հետո այն ավտոմատ կբարձր կանաչավի
4 Օգտագործելով երկու Q4 միաժամանակ (TWS ռեժիմ)
1. Անջատել Bluetooth-ը ձեր հեռախոսում
2. Միացրեք երկու բարձրախոսները
3. Երկու բարձրախոսների վրա էլ ընկնեք և սպասեք 2 վայրկյան աք բարձրախոսի վրա
5. Ապա մինչև բարձրախոսները միանան միմյանը
6. Հետո միացրեք Bluetooth-ը
5 FM ռադիո
1. Միացրեք Type C մալուխը (առ անհավաք էլ)
2. Շուրջը FM ռեժիմ
Կարճ սեղմելով կապարկում/ըստար կոճակը ավտոմատ որոնման ալիքներ մուտք գործելու համար, երկար սեղմելով կապարկում/ըստար կոճակը ավտոմատ որոնման ալիքներից դուրս գալու համար:
4. Ապա 2-3 րոպե
Սեղմել - կանտորը / հարող կայանը
*ՍԱՆՈՒՑԱԳՈՒԹՅՈՒՆ: հեռնիկ լույսն անջատելը բարելավում է ռադիոյի կարգավորումը

AZE

- 1 Funksiyalar**
Double klik - arxa işığı söndürün*
Nəcisniçə
1. Arxa işığı rejimi
2. Əvvəlki trek
3. Dəyişdirmə rejimi: Bluetooth-TF-USB-AUX-FM
4. Oynat/Pauza
5. Növbəti trek
Uzun basın
1. TWS rejimi
2 Həcmi-
3. Yandırın-söndürmə
4. Həcmi+
5. USB flash sürücü (ayrıca satılır)**
2. Doldurma növü C 5V
3. Doldurma göstəricisi
4. AUX
5. TF kartı (ayrıca satılır) - kiçiklənənə qədər daxil edin**
*Arxa işığı dinamik işləyərkən müddətli sükkədə eşidilə bilən cızı fon səsi ola bilər, sizi narahət edərsə, arxa işığı söndürün
*USB flash sürücü və TF sürücüsü 64 GB-ə qədər ölçüdə olmalı və FAT32 sistemində formatlaşdırılmalıdır

- 2 Doldurma**
USB şarj cihazı ayrıca satılır
Doldürülür
Yükəlib
- 3 Bluetooth bağlantısı**
Bluetooth rejimini seçin
DİQQƏT Dinamik istifadə olunmursa, 10 dəqiqədən sonra avtomatik olaraq söncəcək
4 Eyni zamanda iki Q4-dən istifadə (TWS rejimi)
1. Telefonunuzda Bluetooth-u söndürün
2. Hər iki dinamikə yandırın
3. Hər iki dinamikdə Bluetooth rejimini seçin
4. Sağ dinamikdə 2 saniyə basıb saxlayın
5. Dinamiklərin bir-birinə qoşulmasını gözləyin
6. Telefonda Bluetooth-u yandırın
5 FM radio
1. Type C kabelini qoşun (bu antenadır)
2. FM rejimini seçin
Avtomatik axtarış kanallarına daxil olmaq üçün oynat/pauza düyməsini qısa basın, avtomatik axtarış kanallarından çıxmaq üçün oynat/pauza düyməsini uzun basın.
4-2-3 dəqiqə gözləyin
Kikləyin - əvvəlki/növbəti stansiya
*QEYD - arxa işığın söndürülməsi radiounun tənzimlənməsini yaxşılaşdırır

BEL

- 1 Функцыі**
Двойчы клік - выключыць падсветленне*
Націсьніце
1. Рэжым падсветленьня
2. Папярэдні трэк
3. Рэжым змены: Bluetooth-TF-USB-AUX-FM
4. Прайраванне/Паўза
5. Наступны трэк
Доўгі націск
1. Рэжым TWS
2. Гучнасць-
3. Укл выкл
4. Гучнасць+
5. USB флэшка (прадаецца асобна)**
2. Зарадка тыпу C 5V
3. Індэкатар зарадка
4. AUX
5. Карта TF (прадаецца асобна) - устайце да пэтрычкі**
*Калі працуе дынамік з падсветкай, можа быць лёгкі фанавы гук, які можна пачуць у абсалютнай цішыні; калі гэта вас турбуе, выключыце падсветленне
**USB-назапашвальнік і TF-назапашвальнік павінны мець памер да 64 ГБ і адфарматаваны ў сістэме FAT32

- 2 Зарадка**
USB-зарадка прылада прадаецца асобна
Зарадка
Зарадзілі
- 3 Злучэньне Bluetooth**
Выберыце рэжым Bluetooth
УВАГА Калі дынамік не выкарыстоўваецца, ён аўтаматычна адключыцца праз 10 хвілін
4 Выкарыстанне двух Q4 адначасова (рэжым TWS)
1. Выключыце Bluetooth на тэлефоне
2. Уключыце абадва дынаміка
3. Абарыце рэжым Bluetooth на абадвух дынаміках
4. Націсьніце і ўтрымлівайце 2 секунды на правым дынаміку
5. Пачнайце, пакуль дынамікі злучацца адзін з адным
6. Уключыце Bluetooth на тэлефоне
5 FM-радыё
1. Падключыце кабель тыпу C (гэта антэна)
2. Выберыце рэжым FM
Кароткае націсканне кнопкі прайравання/паўзы, каб увайсці ў аўтаматычны пошук каналаў, доўгае націсканне кнопкі прайравання/паўзы, каб выйсці з аўтаматычнага пошуку каналаў.
4. Пачкайце 2-3 хвіліны
Націсьніце - папярэдняя/наступная станцыя
*УВАГА - выключэнне падсветляння паляпшае настройку радыё

SWE

- 1 Funktioner**
Dubbelklick - stäng av bakgrundsbelysningen*
Klick
1. Bakgrundsbelysningsläge
2. Föregående spår
3. Andra läge: Bluetooth-TF-USB-AUX-FM
4. Spela/Paus
5. Nästa spår
Lång press
1. TWS-läge
2. Volym-
3. På av
4. Volym+
1. USB-minne (säljs separat)**
2. Laddningstyp C 5V
3. Laddningsindikator
4. AUX
5. TF-kort (säljs separat) - sätt i tills det klickar**
*När den bakgrundsbelysta högtalaren är igång kan det finnas ett lätt bakgrunds ljud som kan höras i absolut tystnad; om det stör dig, stäng av bakgrundsbelysningen
**USB-flash-enhet och TF-enhet måste vara upp till 64 GB stora och formaterade i FAT32-system
- 2 Laddning**
USB-laddare säljs separat
Laddad
Laddad
- 3 Bluetooth-anslutning**
Välj Bluetooth-läge
OBSERVERA Om högtalaren inte används stängs den av automatiskt efter 10 minuter
- 4 Använda två Q4 samtidigt (TWS-läge)**
1. Stäng av Bluetooth på din telefon
2. Slå på båda högtalarna
3. Välj Bluetooth-läge på båda högtalarna
4. Tryck och håll ned i 2 sekunder på höger högtalare
5. Vänta tills högtalarna ansluts till varandra
6. Slå på Bluetooth på telefonen
- 5 FM-radio**
1. Anslut typ C-kabeln (denna är antenn)
2. Välj FM-läge
Tryck kort på play/paus-knappen för att gå in i automatisk sökning av kanaler, tryck länge på play/paus-knappen för att avsluta automatisk sökning av kanaler.
4. Vänta 2-3 min
Klicka - föregående/nästa station
*OBS - att stänga av bakgrundsbelysningen förbättrar radioinställningen

UKR

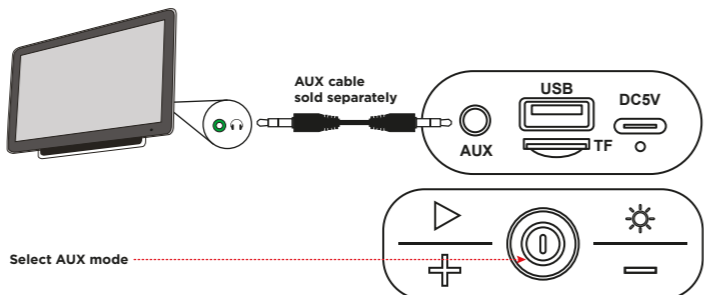
- 1 Функції**
Подвійний клік - вимкнути підсвічування*
Натисніть
1. Режим підсвічування
2. Попередній трек
3. Режим змін: Bluetooth-TF-USB-AUX-FM
4. Відтворення/Пауза
5. Наступний трек
Тривале натискання
1. Режим TWS
2. Гучність-
3. Увімкнено вимкнено
4. Гучність+
1. USB флешка (продається окремо)**
2. Тип зарядки C 5V
3. Індикатор зарядки
4. AUX
5. Картка TF (продається окремо)
*Під час роботи динаміка з підсвічуванням може бути легкий фоновий звук, який можна почути в абсолютній тиші; якщо це заважає, вимкніть підсвічування
**USB-флеш-накопичувач і TF-накопичувач мають бути розміром до 64 ГБ і відформатовані в системі FAT32
- 2 Зарядка**
USB зарядний пристрій продається окремо
Зарядка
Заряджений
- 3 З'єднання Bluetooth**
Вибір режиму Bluetooth
УВАГА Якщо динамік не використовується, він автоматично вимкнеться через 10 хвилин
- 4 Використання двох Q4 одночасно (режим TWS)**
1. Вимкніть Bluetooth на телефоні
2. Увімкніть обидва динаміки
3. Вибір режиму Bluetooth на обох колонках
4. Натисніть і утримуйте протягом 2 секунд на правому динаміку
5. Зачекайте, поки динаміки з'єднаються між собою
6. Увімкніть Bluetooth на телефоні
- 5 FM-радіо**
1. Підключіть кабель типу C (це антена)
2. Вибір режиму FM
Коротко натисніть кнопку відтворення/паузи, щоб увійти в автоматичний пошук каналів, утримуйте кнопку відтворення/паузи, щоб вийти з автоматичного пошуку каналів.
4. Зачекайте 2-3 хв
Натисніть - попередня/наступна станція
*ПРИМІТКА. Вимкнення підсвічування покращує налаштування радіо

UZB

- 1 Funksiyalar**
Ikki marta bosing - orqa yorug'likni o'chirish*
bosing
1. Orqa yorug'lik rejimi
2. Oldingi trek
3. O'zgartirish rejimi: Bluetooth-TF-USB-AUX-FM
4. O'yinlash/Pauza
5. Keyingi trek
Uzoq bosing
1. TWS rejimi
2. Ovoz -
3. Yoqish/o'chirish
4. Ovoz +
1. USB fesh haydovchi (alohida sotiladi)**
2. Zaryadlash turi C 5V
3. Zaryadlash ko'rsatkichi
4. AUX
5. TF kartasi (alohida sotiladi) - bosguncha joylashtiring**
*Orqaga yoritilgan karnay ishlayotganida, mutlaq sukunatda eshitiladigan engil fon tovushi bo'lishi mumkin, agar sizni bezovta qilsa, orqa yorug'likni o'chirish
**USB fesh-disk va TF drayveri hajmi 64 Gb gacha bo'lishi va FAT32 tizimida formatlangan bo'lishi kerak
- 2 Zaryadlash**
USB zaryadlovchi alohida sotiladi
Zaryadlanmoqda
Zaryadlangan
- 3 Bluetooth ulanishi**
Bluetooth rejimini tanlang
DIQQAT Agar karnay ishlatilmasa, u 10 daqiqadan so'ng avtomatik ravishda o'chadi
- 4 Bir vaqtning o'zida ikkita Q4 dan foydalanish (TWS rejimi)**
1. Telefonigizda Bluetooth-ni o'chiring
2. Ikkala dinamiki ham yoqing
3. Ikkala karnayda Bluetooth rejimini tanlang
4. O'ng karnayda 2 soniya bosib turing
5. Karnaylarning bir-biriga ulanishini kuting
6. Telefonda Bluetooth-ni yoqing
- 5 FM radio**
1. C tipi kabelni ulang (bu antenna)
2. FM rejimini tanlang
Avtomatik qidiruv kanallariga kirish uchun ijro etish/pauza tugmasini qisqa bosing, avtomatik qidiruv kanallaridan chiqish uchun esa ijro etish/pauza tugmasini uzoq bosing.
4. 2-3 daqiqa kuting
Bosing - oldingi/keyingi stantsiya
*DIQQAT - orqa yorug'likni o'chirish radio sozlashni yaxshilaydi

6. AUX playback

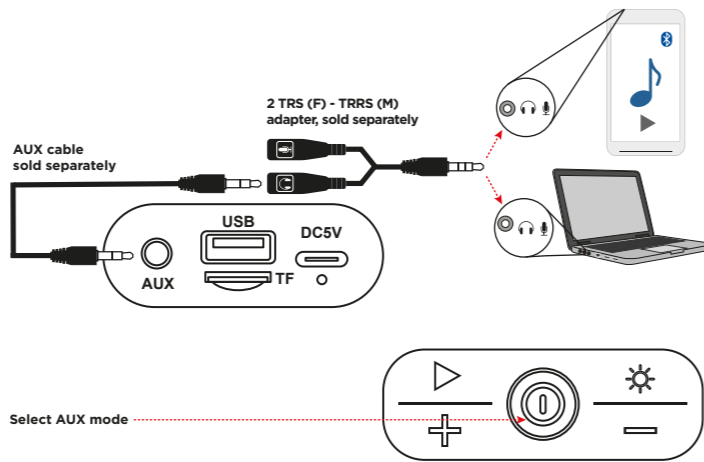
Connecting to a TV



Select AUX mode

ATTENTION: if the TV does not have a headphone output, you cannot connect a speaker to it!

Wired connection to a laptop or smartphone



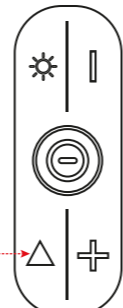
Select AUX mode

7. Phone call

Click - answer/finish call

Refuse call - long press

Double click - dialing last call



ARM

- 6 AUX ulyapqarluqlar**
AUX ulaylqlar qanday qilib E asanlabhis
Ulyayqlar hbtanlasyugnyghin
Elyayqlar AUX nbdm
O'ZGARTIRISH REJIMI: Bluetooth-TF-USB-AUX-FM
O'yinlash/Pauza
Keyingi trek
Uzoq bosing
1. TWS rejimi
2. Ovoz -
3. Yoqish/o'chirish
4. Ovoz +
1. USB fesh haydovchi (alohida sotiladi)**
2. Zaryadlash turi C 5V
3. Zaryadlash ko'rsatkichi
4. AUX
5. TF kartasi (alohida sotiladi) - bosguncha joylashtiring**
*Orqaga yoritilgan karnay ishlayotganida, mutlaq sukunatda eshitiladigan engil fon tovushi bo'lishi mumkin, agar sizni bezovta qilsa, orqa yorug'likni o'chirish
**USB fesh-disk va TF drayveri hajmi 64 Gb gacha bo'lishi va FAT32 tizimida formatlangan bo'lishi kerak

AZE

- 6 AUX oxutma**
AUX kabeli ayrıca satılır
Televizora qoşulur
AUX rejimini seçin
DIQQƏT: televizorda qulaqlıq çıxışı yoxdursa, siz ona dinamik qoşa bilməzsizni!
Laptop və ya smartfona simli qoşulma
2 TRS (F) - TRRS (M) adapteri, ayrıca satılır
AUX rejimini seçin
7 Telefon zəngi
Klikləyin - zəngə cavab verin/bitirin
Zəngdan imtina et - uzun basın
iki dəfə klikləyin - son zəngi yığmaq

BEL

- 6 Прайгравање AUX**
Кабел AUX предацка асобна Падкључанне да тэлевізара
Выберце рэжым AUX
УВАГА: калі ў тэлевізара няма выхду на навушнікі, падключыць калонку да яго нельга!
Правдавое падкључанне да ноўтбука або смартфонна
2 адаптара TRS (F) - TRRS (M), предацка асобна
Выберце рэжым AUX
7 Тэлефонны званок
Націсніце - адказаць/завяршыць выклік
Адмовіцца ад выкліку - доўгі націск
Дваіны клік - набор апошняга выкліку

EST

- 6 AUX taesitus**
AUX kaabel müüakse eraldi
Televizor ühendamine
Valige AUX-režiim
TÄHELEPANU: kui teleril pole kõrvaklappide väljundit, ei saa te sellega kõlarit ühendada!
Juhtmega ühendus sülearvuti või nutitelefoniga
2 TRS (F) - TRRS (M) adapterit, müüakse eraldi
AUX reжими seçin
7 Telefonikõne
Klõpsake - vasta/lõpeta kõne
Keeldu kõnest – vajuta pikalt
Tõpetklõps – viimase kõne valimine

FI

- 6 AUX-toisto**
AUX-kaapeli myydään erikseen
Yhdistäminen television
Valitse AUX-tila
HUOMIO: jos televisiossa ei ole kuulokelahtähdä, et voi kytkeä siihen kaiutinta!
Kiinteä yhteys kannettavaan tietokoneeseen tai älypuhelimien 2 TRS (F) - TRRS (M) sovittin, myydään erikseen
AUX-tila
7 Puhelinsoitto
Napsauta - vastaa/lopetaa puhelu
Estä puhelu - paina pitkään
Kaksoinsapsauta - viimeisimmän puhelun soittaminen

GEO

- 6 AUX დაკვრა**
AUX კაბელი იყიდება ცალკე ტელევიზორთან დაკავშირება აირჩიეთ AUX რეჟიმი
ურთაღება: თუ ტელევიზორს ყურსამკმენის გამომავალი არ აქვს, დინამიკს ვერ დააკავშირებთ!
სადინარი კავშირი ლეგობთან ან სმარტფონთან
2 TRS (F) - TRRS (M) ადაპტორი, იყიდება ცალკე
აირჩიეთ AUX რეჟიმი
7 სატელეფონო ზარი
დააწკაპუნეთ - უპასუხეთ/დაასრულეთ ზარი
ზარზე უარს თქმანა - ხანგრძლივი დაჭერა
ორჯერ დააწკაპუნეთ - აკრივები ბოლო ზარი

CZ

- 6 Přehrávání AUX**
Kabel AUX se prodává samostatně
Připojení k televizoru
Vyberte režim AUX
POZOR: pokud televizor nemá výstup na sluchátka, nelze k němu připojit reproduktor!
Kabelové připojení k notebooku nebo smartphonu
2 TRS (F) - TRRS (M) adaptéř, separát erhältlich

DE

- 6 AUX-Wiedergabe**
AUX-Kabel separat erhältlich
An ein Fernsehgerät anschließen
AUX-Modus auswählen
ACHTUNG: wenn der Fernseher hat keinen Kopfhörrerausgang, man kann keinen Lautsprecher anschließen!
Kabelgebundene Verbindung zu einem Laptop oder Smartphone
2 TRS (F) - TRRS (M) Adapter, separat erhältlich
AUX-Modus auswählen
7 Telefonanruf
Klicken - Anruf annehmen/beenden
Anruf ablehnen - lange drücken
Doppelklicken - letzten Anruf wählen

ES

- 6 Reproducción auxiliar**
El cable auxiliar se vende por separado
Conexión a un televisor
Selección el modo AUX.
ATENCIÓN: si el televisor no tiene salida para auriculares, ¡no podrá conectarle un altavoz!
Conexión por cable a una computadora portátil o teléfono inteligente
Adaptador 2 TRS (F) - TRRS (M), se vende por separado
Selección el modo AUX.
7 Llamada telefónica
Haga clic - responder/finalizar llamada
Rechazar llamada - pulsación larga
Doble clic - marcando la última llamada

GRE

- 6 Αναπαρωγή AUX**
Το καλώδιο AUX πωλείται χωριστά
Σύνδεση σε τηλεόραση
Επιλέξτε λειτουργία AUX
ΠΡΟΣΟΧΗ: εάν η τηλεόραση δεν έχει έξοδο ακουστικών, δεν μπορείτε να συνδέσετε ηχεία σε αυτήν!
Ενσύρματη σύνδεση με φορητό υπολογιστή ή smartphone
2 ανάπτορας TRS (F) - TRRS (M), πωλείται χωριστά
Επιλέξτε λειτουργία AUX
7 Τηλεφώνημα
Κάντε κλικ - απάντηση/ολοκλήρωση κλήσης
Απόρριψη κλήσης - παρατεταμένο κλικ

HR / CNR

- 6 AUX reprodukcija**
AUX kabel prodaje se zasebno
Spajanje na TV
Odaberite AUX mod
PAZUNJA: ako TV nema izlaz za slušalice, na njega ne možete spojiti zvučnik!
Žično povezivanje s prijenosnim računalom ili pametnim telefonom
2 TRS (F) - TRRS (M) adapter, prodaje se zasebno
Odaberite AUX mod
7 Telefonski poziv
Kliknite - odgovorite/završite poziv
Odbijanje poziva - dugi pritisak
Dupli klik - biranje zadnjeg poziva

HUN

- 6 AUX reprodukció**
AUX kábel prodaje se zasebno
Spajanje na TV
Odaberite AUX mod
PAZUNJA: ako TV nema izlaz za slušalice, na njega ne možete spojiti zvučnik!
Žično povezivanje s prijenosnim računalom ili pametnim telefonom
2 TRS (F) - TRRS (M) adapter, prodaje se zasebno
Odaberite AUX mod
7 Telefonski poziv
Kliknite - odgovorite/završite poziv
Odbijanje poziva - dugi pritisak
Dupli klik - biranje zadnjeg poziva

