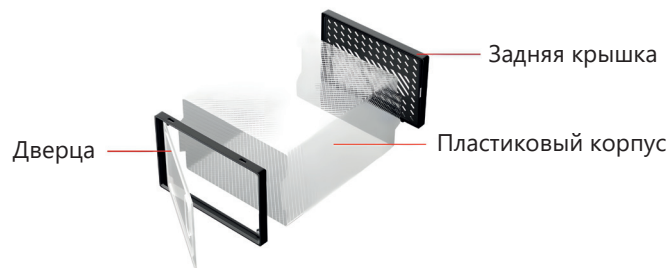


## ИНСТРУКЦИЯ ПО СБОРКЕ

### ЭТАПЫ СБОРКИ КОРОБКИ ДЛЯ ОБУВИ

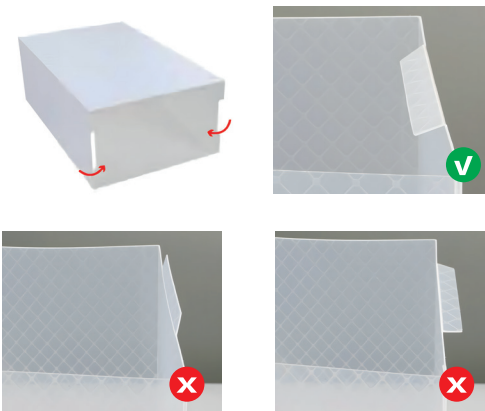
❶ Проверьте комплектацию изделия: пластиковый корпус, дверца, задняя крышка, соединительные элементы.



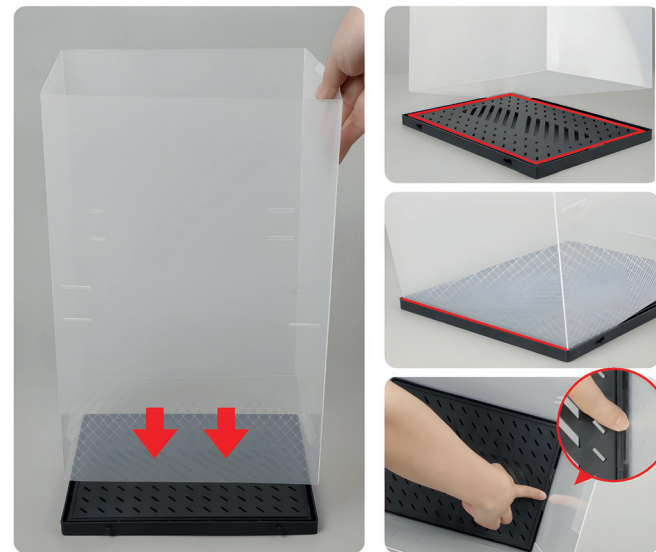
❷ Согните ребра пластикового корпуса так, чтобы углы были по 90°.



❸ Загните 4 язычка-защёлки внутрь пластикового корпуса.



❹ Установка задней крышки: совместите короткие стороны пластикового корпуса с выемкой задней крышки. Когда короткие стороны будут выровнены, плотно вставьте корпус в выемку. По завершении вы услышите щелчок.



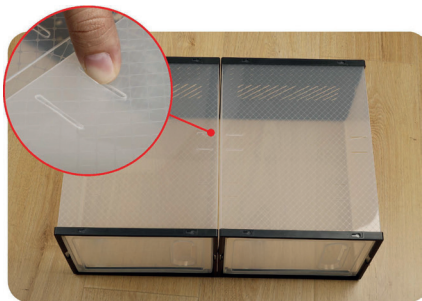
❺ Установка дверцы: выровняйте одну из коротких сторон дверцы по отношению к корпусу, затем вставьте ее в корпус коробки. Надавите до щелчка. Убедитесь, что стыковочные зажимы выровнены с дверцей. Плотнo вставьте корпус в выемку. По завершении вы услышите щелчок.



! Убедитесь, что 4 язычка-защёлки плотно прилегают к задней крышке и дверце. В противном случае корпус коробки для обуви легко выскочит.

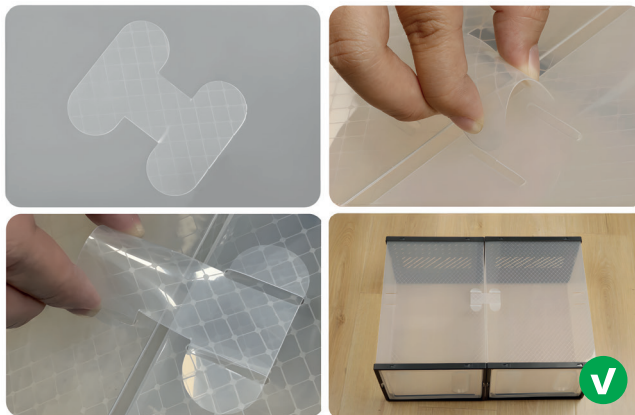
## ЭТАПЫ СОЕДИНЕНИЯ КОРОБОК

① Выровняйте собранные коробки для обуви на ровной поверхности.



② Легко согните одну из сторон соединительного элемента и вставьте в соответствующее отверстие одной из коробок. Затем легко согните другую сторону соединительного элемента и вставьте в соответствующее отверстие другой коробки.

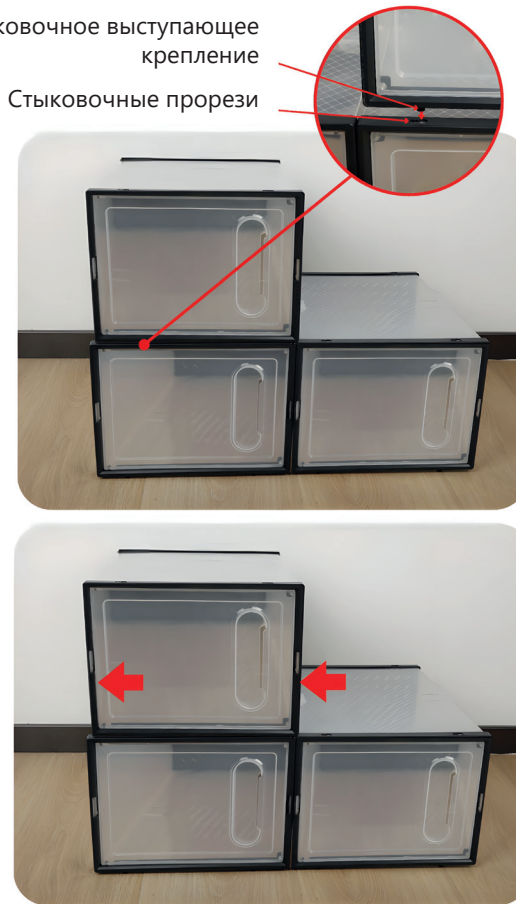
! Рекомендуем соединить нижнюю и верхнюю части коробки для обуви для надежной фиксации.



③ ! Сначала установите левую коробку для обуви, чтобы не заблокировать установку правой коробки для обуви.

Совместите и вставьте четыре стыковочных выступающих крепления верхней коробки для обуви в стыковочные прорези нижней коробки. Сдвиньте верхнюю коробку влево до фиксации.

Стыковочное выступающее крепление  
Стыковочные прорези



④ Повторите вышеуказанные действия для завершения сборки.