

# Operation manual

## Wireless BT Combo

### Network C-971



1

rechargeable battery

+ Li-ion

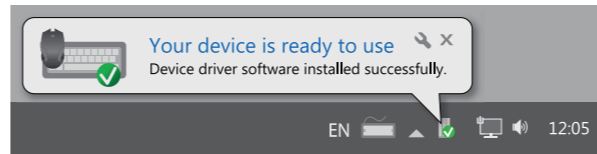
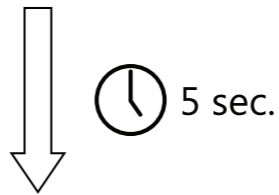
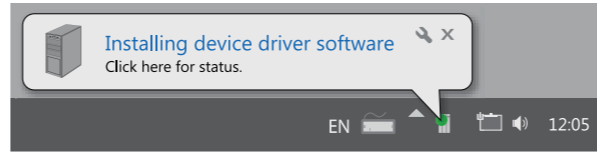


2

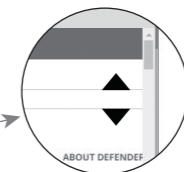
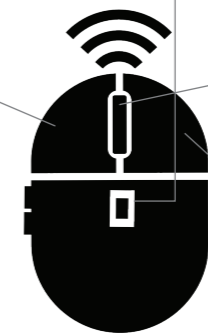
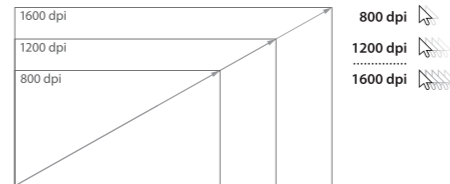
BT



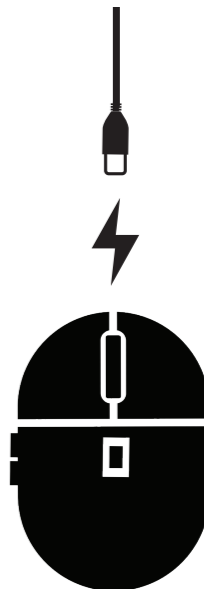
3



4



5



**1. Connecting the keyboard to devices via Bluetooth**

Please note that the keyboard connects to devices only via Bluetooth. The Bluetooth function of the receiving device is required, and a USB adapter is not required.

Slide the power switch to "ON" position, the power indicator will turn on in blue color for 5 seconds. Press the "Connect" button, the indicator "BT" will be flashing in blue color.

Make sure that Bluetooth mode is enabled on your device, then find the "Network C-971" device in the list of available devices and select it to connect. After successful connection, the "BT" indicator will automatically go out.

**2. Connecting the mouse to devices****2a. Connecting the mouse to devices via 2.4G**

Plug in the USB receiver to your computer and slide the switch on the bottom to "ON" position to pair 2.4G mode.

**2b. Connecting the mouse to devices via Bluetooth**

Pull out the USB receiver, and turn the switch on the bottom to "OFF" position and turn on the mouse again. The green LED light will blink to pair.

Make sure that Bluetooth mode is enabled on your device, then find the "Network C-971" device in the list of available devices and select it to connect.

To switch between 2.4G and Bluetooth modes, turn the switch to the "OFF" position and then to the "ON" position.

**2. Turn off**

Slide the power switch to "OFF" position, the keyboard will be turned off immediately.

To turn off the mouse, move the switch to the "OFF" position.

**3. LED Indicators for keyboard**

"CAPS" indicator turns on blue when the Capslock function is on.

"BT" indicator shows the connection process, refer to the clause 1.

"Charge" indicator turns on red when charging and it will turn off automatically when the keyboard is fully charged.

When the battery is low, the "Charge" indicator will blink until the keyboard stops working.

"Power" indicator turns on blue for 5 seconds when turn on the keyboard.

**Keys Combinations of the keyboard**

The FN+W keys switch the keyboard to the Windows device mode.

The FN+Q keys switch the keyboard to the Android device mode.

The FN+E keys switch the keyboard to the iOS device mode.

Please note: Buttons Control and Command do not work on the Android and Windows systems.

FN + Control = to turn on the virtual keyboard on the screen (for Android and Windows systems).

FN + Esc = Home

FN + F1 = Search

FN + F2 = Select All

FN + F3 = Copy

FN + F4 = Paste

FN + F5 = Cut

FN + F6 = Previous song

FN + F7 = Play/Pause

FN + F8 = Next song

FN + F9 = Volume-

FN + F10 = Volume+

FN + F11 = Bright -

FN + F12 = Bright +

FN + → = End

FN + ← = Home

FN + 1 = PgDown

FN + 1 = PgUp

**1. კლავიატურის მოწყობილობებთან დაკავშირება Bluetooth-ის საშუალებით**

გაითვალისწინეთ, რომ კლავიატურა მოწყობილობებს მხოლოდ Bluetooth-ის საშუალებით უკავშირდება. საჭიროა მიმღები მოწყობილობის Bluetooth ფუნქცია და USB ადაპტერი არ არის საჭირო.

გადაწეეთ ჩართვის ჩამრთველი „ON“ პოზიციაზე. დენის ინდიკატორი 5 წამის განმავლობაში ლურჯ ფერში აინთება.

დააჭირეთ ღილაკს „Connect“, ინდიკატორი „BT“ ლურჯ ფერში აციცმნდება. დარწმუნდით, რომ თქვენს მოწყობილობაზე ჩართულია Bluetooth რეჟიმი. შემდეგ ხელმისაწვდომი მოწყობილობების სიაში იპოვეთ „Network C-971“ მოწყობილობა და აირჩიეთ ის დასაკავშირებლად. წარმატებული დაკავშირების შემდეგ, „BT“ ინდიკატორი ავტომატურად გაქრება.

**2. მაუსის მოწყობილობებთან დაკავშირება****2a. მაუსის მოწყობილობებთან დაკავშირება 2.4G-ის საშუალებით**

2.4G რეჟიმის დასაკავშირებლად, შეაერთეთ USB მიმღები კომპიუტერთან და ქვედა მხარეს გადამრთველი „ON“ პოზიციაზე.

**2b. მაუსის მოწყობილობებთან დაკავშირება Bluetooth-ის საშუალებით**

გამოიღეთ USB მიმღები, ქვედა მხარეს გადამრთველი გადამრთველი „OFF“ პოზიციაზე და ხელახლა ჩართეთ მაუსი. დაწყვილების დასადასტურებლად მწვანე LED ინდიკატორი აციცმნდება.

დარწმუნდით, რომ თქვენს მოწყობილობაზე ჩართულია Bluetooth რეჟიმი. შემდეგ ხელმისაწვდომი მოწყობილობების სიაში იპოვეთ „Network C-971“ მოწყობილობა და აირჩიეთ ის დასაკავშირებლად.

2.4G და Bluetooth რეჟიმებს შორის გადასართავად, გადართეთ გადამრთველი „OFF“ პოზიციაზე, შემდეგ კი „ON“ პოზიციაზე.

**2. გამორთვა**

გადაწეეთ ჩართვის ჩამრთველი „OFF“ პოზიციაზე, კლავიატურა მყისიერად გამოირთვება.

მაუსის გამოსართავად, გადართეთ გადამრთველი „OFF“ პოზიციაზე.

**3. კლავიატურის LED ინდიკატორები**

„CAPS“ ინდიკატორი ლურჯად ანათებს, როდესაც Capslock ფუნქცია ჩართულია.

„BT“ ინდიკატორი აჩვენებს შეერთების პროცესს, იხილეთ პუნქტი 1.

„Charge“ ინდიკატორი დატენვისას წითლად ანათებს და ავტომატურად გამოირთვება

კლავიატურის სრულად დატენვისას.

როდესაც ბატარეა დაბალია, „Charge“ ინდიკატორი ციმციმებს მანამ, სანამ კლავიატურა არ შეწყვეტს მუშაობას.

კლავიატურის ჩართვისას „Power“ ინდიკატორი 5 წამის განმავლობაში ლურჯად ანათებს.

**კლავიატურის კლავიატურის კომბინაციები**

FN+W კლავიატურის Windows-ის მოწყობილობის რეჟიმში გადასაცავს.

FN+Q კლავიატურის კლავიატურის Android მოწყობილობის რეჟიმში გადასაცავს.

FN+E კლავიატურის კლავიატურის iOS მოწყობილობის რეჟიმში გადასაცავს.

გიზოზე გაითვალისწინეთ: კონტროლისა და ბრძანების ღილაკები არ მუშაობს Android-ისა და Windows-ის სისტემებზე.

FN + Control = ეკრანზე ვირტუალური კლავიატურის ჩართვა (Android და Windows სისტემებისთვის).

FN + Esc = მთავარი

FN + F1 = ძიება

FN + F2 = ყველას არჩევა

FN + F3 = კოპირება

FN + F4 = ჩასმა

FN + F5 = ამოღება

FN + F6 = წინა სიმღერა

FN + F7 = დაკვრა/პაუზა

FN + F8 = შემდეგი სიმღერა

FN + F9 = ხმის სიძლიერე-

FN + F10 = ხმის სიძლიერე+

FN + F11 = სიკაშკაშე -

FN + F12 = სიკაშკაშე +

FN + → = დასასრული

FN + ← = მთავარი

FN + 1 = PgDown

FN + 1 = PgUp

**1. Пернетақтаны Bluetooth арқылы құрылғыларға қосу**

Пернетақта құрылғыларға тек Bluetooth арқылы қосылғанын ескеріңіз. Қабылдаушы құрылғының Bluetooth функциясы қажет, ал USB адаптері қажет емес.

Қуат қосқышын «ON» қалпына жылжытыңыз, қуат индикаторы 5 секунд бойы көк түспен жанады. «Connect» түймесін басыңыз, «BT» индикаторы көк түспен жыпылықтайды.

Құрылғыңызда Bluetooth режимі қосылғанына көз жеткізіңіз, содан кейін қолжетімді құрылғылар тізімінен «Network C-971» құрылғысын тауып, қосылу үшін таңдаңыз. Сәтті қосылудан кейін «BT» индикаторы автоматты түрде сөнеді.

**2. Тінтіурді құрылғыларға қосу****2a. Тінтіурді құрылғыларға 2.4G арқылы қосу**

USB қабылдағышын компьютерге қосып, 2.4G режимін жұптастыру үшін төменгі жағындағы қосқышты «ON» күйіне жылжытыңыз.

**2b. Тінтіурді Bluetooth арқылы құрылғыларға қосу**

USB қабылдағышын шығарып алыңыз, төменгі жағындағы қосқышты «OFF» күйіне бұрап, тінтіурді қайта қосыңыз. Жұптастыру үшін жасыл жарық диодты шам жыпылықтайды.

Құрылғыңызда Bluetooth режимі қосылғанына көз жеткізіңіз, содан кейін қолжетімді құрылғылар тізімінен «Network C-971» құрылғысын тауып, қосылу үшін оны таңдаңыз.

2.4G және Bluetooth режимдері арасында ауысу үшін қосқышты «OFF» күйіне, содан кейін «ON» күйіне бұраңыз.

**2. Өшіру**

Қуат қосқышын «OFF» күйіне жылжытыңыз, пернетақта бірден өшіріледі.

Тінтіурді өшіру үшін қосқышты «OFF» қалпына қойыңыз.

**3. Пернетақтаға арналған жарықдиодты индикаторлар**

CapsLock функциясы қосылу кезде «CAPS» индикаторы көк түспен жанады.

«BT» индикаторы қосылу процесін көрсетеді, 1-тармақты қараңыз.

Зарядтау кезінде «Charge» индикаторы қызыл түспен жанады және пернетақта толық зарядталған кезде автоматты түрде өшеді.

Батарея заряды аз болғанда, пернетақта жұмысын тоқтатқанша «Charge»

индикаторы жыпылықтайды.

Пернетақтаны қосқан кезде «Power» индикаторы 5 секунд бойы көк түспен жанады.

**Пернетақтадағы пернелер комбинациялары**

FN+W пернелері пернетақтаны Windows құрылғы режиміне ауыстырады.

FN+Q пернелері пернетақтаны Android құрылғы режиміне ауыстырады.

FN+E пернелері пернетақтаны iOS құрылғы режиміне ауыстырады.

Назар аударыңыз: Басқару және Команда түймелері Android және Windows жүйелерінде жұмыс істемейді.

FN + Control = экрандағы виртуалды пернетақтаны қосу үшін (Android және Windows жүйелері үшін).

FN + Esc = Басты бет

FN + F1 = Іздеу

FN + F2 = Барлығын таңдау

FN + F3 = Көшіру

FN + F4 = Қою

FN + F5 = Қиып алу

FN + F6 = Алдыңғы ән

FN + F7 = Ойнату/Үзіліс жасау

FN + F8 = Келесі ән

FN + F9 = Дыбыс деңгейі-

FN + F10 = Дыбыс деңгейі+

FN + F11 = Жарықтық-

FN + F12 = Жарықтық +

FN + → = Аяқтау

FN + ← = Басты бет

FN + 1 = Төменгі бет

FN + 1 = Жоғары бет

**1. Conectarea tastaturii la dispozitive prin Bluetooth**

Vă rugăm să rețineți că tastatura se conectează la dispozitive doar prin Bluetooth. Este necesară funcția Bluetooth a dispozitivului receptor și nu este necesar un adaptor USB.

Glisiți comutatorul de alimentare în poziția „ON”, indicatorul de alimentare se va aprinde în cubarea albastră timp de 5 secunde.

Apăsăți butonul „Connect”, indicatorul „BT” va clipi în albastru.

Asigurați-vă că modul Bluetooth este activat pe dispozitiv, apoi găsiți dispozitivul „Network C-971” în lista de dispozitive disponibile și selectați-l pentru a vă conecta. După conectarea reușită, indicatorul „BT” se va stinge automat.

**2. Conectarea mouse-ului la dispozitive****2a. Conectarea mouse-ului la dispozitive prin 2.4G**

Conectați receptorul USB la computer și glisați comutatorul din partea de jos în poziția „ON” pentru a conecta modul 2.4G.

**2b. Conectarea mouse-ului la dispozitive prin Bluetooth**

Scoateți receptorul USB, rotiți comutatorul din partea de jos în poziția „OFF” și porniți din nou mouse-ul. LED-ul verde va dipi pentru a confirma asocierea.

Asigurați-vă că modul Bluetooth este activat pe dispozitiv, apoi găsiți dispozitivul „Network C-971” în lista de dispozitive disponibile și selectați-l pentru a vă conecta.

Pentru a comuta între modulele 2.4G și Bluetooth, rotiți comutatorul în poziția „OFF” și apoi în poziția „ON”.

**2. Opriți**

Glisiți comutatorul de alimentare în poziția „OFF”, tastatura se va opri imediat.

Pentru a opri mouse-ul, mutați comutatorul în poziția „OFF”.

**3. Indicatori LED pentru tastatură**

Indicatorul „CAPS” se aprinde în albastru când funcția Capslock este activată.

Indicatorul „BT” arată procesul de conectare, consultați clauza 1.

Indicatorul „Charge” se aprinde în roșu în timpul încărcării și se stinge automat când tastatura este complet încărcată.

Când bateria este descărcată, indicatorul „Charge” va clipi până când tastatura nu mai funcționează.

Indicatorul „Power” se aprinde în albastru timp de 5 secunde la pornirea tastaturii.

**Combinații de taste ale tastaturii**

Tastele FN+W comută tastatura în modul dispozitiv Windows.

Tastele FN+Q comută tastatura în modul dispozitiv Android.

Tastele FN+E comută tastatura în modul dispozitiv iOS.

Atenție: Butoanele Control și Command nu funcționează pe sistemele Android și Windows.

FN + Control = pentru a activa tastatura virtuală pe ecran (pentru sistemele Android și Windows).

FN + Esc = Acasă

FN + F1 = Căutare

FN + F2 = Selectare totală

FN + F3 = Copiere

FN + F4 = Lipire

FN + F5 = Decupare

FN + F6 = Melodia anterioară

FN + F7 = Redare/Pauză

FN + F8 = Melodia următoare

FN + F9 = Volum -

FN + F10 = Volum +

FN + F11 = Luminos -

FN + F12 = Luminos +

FN + → = Sfârșit

FN + ← = Acasă

FN + 1 = Pagina jos

FN + 1 = Pagina sus

**1. Подключение клавиатуры к устройствам по Bluetooth**

Обратите внимание, что клавиатура подключается к устройствам только по Bluetooth. Наличие функции Bluetooth у принимающего устройства обязательно, USB-адаптер при этом не требуется.

Переведите выключатель питания в положение "ON", индикатор питания загорится синим цветом на 5 секунд.

Нажмите кнопку "Connect", индикатор "BT" будет мигать синим цветом.

Убедитесь, что на вашем устройстве включен режим Bluetooth, после чего в списке доступных устройств найдите устройство "Network C-971" и выберите его для подключения. После успешного подключения индикатор "BT" автоматически погаснет.

**2. Подключение мыши к устройствам****2a. Подключение мыши к устройствам по радиоканалу 2.4ГГц**

Подключите USB-приемник к компьютеру и передвиньте переключатель снизу в положение "ON", чтобы выполнить сопряжение в режиме 2.4G.

**2b. Подключение мыши к устройствам по Bluetooth**

Извлеките USB-приемник, поверните переключатель на нижней панели в положение "OFF" и снова включите мышь. Зеленый светодиод будет мигать, указывая на сопряжение.

Убедитесь, что на вашем устройстве включен режим Bluetooth, после чего в списке доступных устройств найдите устройство "Network C-971" и выберите его для подключения.

Для переключения между режимами 2.4ГГц и Bluetooth необходимо перевести переключатель в положение "OFF", а затем в положение "ON".

**2. Выключение устройств.**

Переведите переключатель питания на клавиатуре в положение "OFF", клавиатура выключится. Чтобы выключить мышь, переведите переключатель в положение "OFF".

**3. Светодиодные индикаторы для клавиатуры**

Индикатор "CAPS" загорается синим, когда включена функция Capslock.

Индикатор "BT" показывает процесс подключения, см. пункт 1.

Индикатор "Charge" загорается красным во время зарядки и автоматически выключается, когда клавиатура полностью заряжена.

Если батарея разряжена, индикатор "Charge" будет мигать до тех пор, пока клавиатура не перестанет работать.

При включении клавиатуры индикатор "Power" загорится синим цветом на 5 секунд.

**Комбинации клавиш клавиатуры**

Клавиши FN+W переводят клавиатуру в режим работы с устройствами на платформе Windows

Клавиши FN+Q переводят клавиатуру в режим работы с устройствами на платформе Android

Клавиши FN+E переводят клавиатуру в режим работы с устройствами на платформе iOS

Обратите внимание: кнопки Control и Command не работают в системах Android и Windows.

FN + Control = включение виртуальной клавиатуры на экране (для систем Android и Windows).

FN + Esc = Домашняя страница

FN + F1 = Поиск

FN + F2 = Выделить все

FN + F3 = Копировать

FN + F4 = Вставить

FN + F5 = Вырезать

FN + F6 = Предыдущая песня

FN + F7 = Воспроизвести/Пауза

<p><b>1. Підключення клавіатури до пристроїв через Bluetooth</b></p> Зверніть увагу, що клавіатура підключається до пристроїв лише через Bluetooth. Потрібна функція Bluetooth приймаючого пристрою, USB-адаптер не потрібен. Пересуньте перемикач живлення у положення «ON», індикатор живлення світитиметься синім кольором протягом 5 секунд. Натисніть кнопку «Connect», індикатор «BT» блиматиме синім кольором. Переконайтеся, що на вашому пристрої ввімкнено режим Bluetooth, потім знайдіть пристрій «Network C-971» у списку доступних пристроїв і виберіть його для підключення. Після успішного підключення індикатор «BT» автоматично згасне. <p><b>2. Підключення миші до пристроїв</b></p> <b>2a. Підключення миші до пристроїв 2.4G</b> Підключіть USB-приймач до комп'ютера та пересуньте перемикач знизу в положення «ON», щоб увімкнути режим 2.4G. <p><b>2b. Підключення миші до пристроїв через Bluetooth</b> Витягніть USB-приймач, поверніть перемикач знизу в положення «OFF» і знову увімкніть мишу. Зелений світлодіод блиматиме, підтверджуючи сполучення. Переконайтеся, що на вашому пристрої ввімкнено режим Bluetooth, потім знайдіть пристрій «Network C-971» у списку доступних пристроїв і виберіть його для підключення. Щоб перемикачівся між режимами 2.4G та Bluetooth, поверніть перемикач у положення «OFF», а потім у положення «ON».</p> <p><b>2. Вимкніть</b></p> Пересуньте перемикач живлення у положення «OFF», клавіатура негайно вимкнеться. Щоб вимкнути мишу, переведіть перемикач у положення «OFF». <p><b>3. Світлодіодні індикатори для клавіатури</b></p> Індикатор «CAPS» світиться синім кольором, коли функція Capslock увімкнена. Індикатор «BT» показує процес підключення, див. пункт 1. Індикатор «Charge» світиться червоним під час заряджання та автоматично вимикається, коли клавіатура повністю зарядиться. Коли заряд батареї низький, індикатор «Charge» блиматиме, доки клавіатура не перестане працювати. Індикатор «Power» світиться синім кольором на 5 секунд, коли клавіатура вмикається. <p><b>Комбінації клавіш на клавіатурі</b></p> Клавіші FN+W перемикають клавіатуру в режим пристрою Windows. Клавіші FN+Q перемикають клавіатуру в режим пристрою Android. Клавіші FN+E перемикають клавіатуру в режим пристрою iOS. Зверніть увагу: кнопки Control та Command не працюють на системах Android та Windows. FN + Control = для ввімкнення віртуальної клавіатури на екрані (для систем Android та Windows). FN + Esc = Home FN + F1 = Пошук FN + F2 = Вибрати все FN + F3 = Копіювати FN + F4 = Вставити FN + F5 = Вирізати FN + F6 = Попередня пісня FN + F7 = Відтворити/Пауза FN + F8 = Наступна пісня FN + F9 = Збільшення гучності FN + F10 = Збільшення гучності FN + F11 = Зменшення яскравості FN + F12 = Збільшення яскравості FN + → = Кінець FN + ← = Home FN + ↓ = PgDown FN + ↑ = PgUp
--

<p><b>1. Klaviaturani Bluetooth orqali qurilmalarga ulash</b></p> Iltimos, klaviatura qurilmalarga faqat Bluetooth orqali ulanishini unutmang. Qabul qiluvchi qurilmaning Bluetooth funksiyasi talab qilinadi va USB adapteri talab qilinmaydi. Quvvat tugmasini "ON" holatiga o'tkazing, quvvat indikatorı 5 soniya davomida ko'k rangda yonadi. "Connect" tugmasini bosing, "BT" indikatorı ko'k rangda millitlaydi. Qurilmangizda Bluetooth rejimi yoqilganligiga ishonch hosil qiling, so'ngra mavjud qurilmalar ro'yxatidan "Network C-971" aqirimasini toping va ulanish uchun uni tanlang. Muvaffaqiyatli ulanishdan so'ng, "BT" indikatori avtomatik ravishda o'chadi. <p><b>2. Sichqonchani qurilmalarga ulash</b></p> <b>2a. Sichqonchani qurilmalarga 2.4G orqali ulash</b> USB qabul qilgichni kompyuteringizga ulang va 2.4G rejimini ulash uchun pastki qismdagi tugmani "ON" holatiga o'tkazing. <p><b>2b. Sichqonchani Bluetooth orqali qurilmalarga ulash</b> USB qabul qilgichni chiqarib oling va pastki qismidagi tugmani "OFF" holatiga o'tkazing va sichqonchani yana yoqing. Jufllashtirish uchun yashil LED chiroq yonib-o'chib yonadi. Qurilmangizda Bluetooth rejimi yoqilganligiga ishonch hosil qiling, so'ngra mavjud qurilmalar ro'yxatidan "Network C-971" aqirimasini toping va ulanish uchun uni tanlang. 2.4G va Bluetooth rejimlari o'rtasida almashinish uchun tugmani "OFF" holatiga, keyin esa "ON" holatiga o'tkazing.</p> <p><b>2. O'chiring</b></p> Quvvat tugmasini "OFF" holatiga o'tkazing, klaviatura darhol o'chadi. Sichqonchani o'chirish uchun tugmani "OFF" holatiga o'tkazing. <p><b>3. Klaviatura uchun LED ko'rsatkichlari</b></p> Capslock funksiyasi yoqilganda "CAPS" indikatorı ko'k rangda yonadi. "BT" indikatorı ulanish jarayonini ko'rsatadi, 1-bandga qarang. Quvvat olayotganda "Charge" indikatorı qizil rangda yonadi va klaviatura to'liq zaryadlanganda avtomatik ravishda o'chadi. Batarya quvvati kam bo'lganda, klaviatura ishlamay qolguncha "Charge" indikatorı yonib-o'chib turadi. Klaviatura yoqilganda "Power" indikatorı 5 soniya davomida ko'k rangda yonadi. <p><b>Klaviaturadagi tugmalar kombinatsiyasi</b></p> FN+W tugmalari klaviaturani Windows qurilmasi rejimiga o'tkazadi. FN+Q tugmalari klaviaturani Android qurilmasi rejimiga o'tkazadi. FN+E tugmalari klaviaturani iOS qurilmasi rejimiga o'tkazadi. Iltimos, diqqat qiling: Boshqarish va Buyruq tugmalari Android va Windows tizimlarida ishlamaydi. FN + Control = ekranda virtual klaviaturani yoqish uchun (Android va Windows tizimlari uchun). FN + Esc = Bosh sahifa FN + F1 = Qidiruv FN + F2 = Hammasini tanlash FN + F3 = Nusxalash FN + F4 = Qo'yish FN + F5 = Keshish FN + F6 = Oldingi qo'shiq FN + F7 = Ijro/Pauza FN + F8 = Keyingi qo'shiq FN + F9 = Ovoz balandligi+ FN + F10 = Ovoz balandligi+ FN + F11 = Yorqinlik+ FN + F12 = Yorqinlik + FN + → = Tugash FN + ← = Bosh sahifa FN + ↓ = Pastga tushirish FN + ↑ = Yuqoriga ko'tarish
---

<p><b>EN</b></p>	<p><b>WIRELESS BT COMBO OPERATION MANUAL</b></p>
------------------	--

**Declaration of Conformity.** Operation of device (devices) may be affected by strong static, electrical or high-frequency fields (radio installations, mobile telephones, microwaves, electrostatic discharges) / If occurs, Try increasing the distance from the devices causing the interface.

<p><b>Disposal of batteries, electrical and electronic equipment.</b> This sign on the product, its batteries or package indicates that the product cannot be disposed together with domestic waste. It should be delivered to an appropriate batteries, electrical and electronic equipment collecting and recycling company.</p>
--

<p><b>Terms and conditions of safe and efficient use of the product. Usage precautions:</b></p> <ol style="list-style-type: none"><li>Use the product for its intended purpose only.</li> <li>Do not disassemble. This product does not contain parts that are entitled to self-sufficient repair.</li> <li>On the question of maintenance and replacement of a failed item apply to a dealer or Defender authorized service center. While receiving the product make sure that it is unbroken and there are no freely moving objects inside the product.</li> <li>Keep away from children under the age of 3. May contain small parts.</li> <li>Keep away from humidity. Never immerse the product in liquids.</li> <li>Keep away from vibrations and mechanical stresses, which can cause mechanical damaging of the product. In case of mechanical damage no warranties are provided.</li> <li>Do not use in the presence of visual damage. Do not use when the product is obviously defective.</li> <li>Do not use the product at temperatures below and above recommended temperatures (see the operation manual), under the conditions of humidity evaporation, as well as in hostile environment.</li> <li>Do not put into the mouth.</li> <li>Do not use the product for industrial, medical or manufacturing purposes.</li> <li>In case when shipment of the product was conducted in subzero temperatures, then before operating, the product should be kept in a warm placement (+16-25°C or 60-77°F) within 3 hours.</li> <li>Turn off the device each time, when it is not planned to use it for extended period of time.</li> <li>Do not use the device while driving the vehide, if it is diverted attention, and in other cases when the law obliges you to turn off the device.</li></ol>
--

<p>Product specifications and features can be found on the packaging and on defender-global.com</p> Keyboard, computer mouse	<p>IMPORTRER: Defender Technology OÜ, Betooni str 11, 11415, Tallinn, Estonia.</p> Manufacturer: China Electronics Shenzhen Company, Address: 35/F, Block A, Electronics Science & Technology Building, Shennan Zhonglu, Shenzhen, China. Made in China. Unlimited shelf life. Service life is 2 years. Date of manufacture: see on the package. Manufacturer keeps the right to change package contents and specifications indicating in this manual. The latest and detailed operation manual is available at www.defender-global.com Made in China.
--	--

<p><b>Warranty service is not effected in the following situations:</b></p> <ol style="list-style-type: none"><li>Expiration of the warranty period (warranty period is settled from the date of sale to the end user).</li> <li>Incorrect plug in to power grid.</li> <li>Breach to safety of guarantee seals, fixing joint assemblies of the case; presence of elements of opening on outside and inside parts of the product.</li> <li>If the product designed for household use was used for professional purposes.</li> <li>Damage due to penetration of foreign objects, substances, liquids or insects into the product.</li> <li>Damage due to breach to normal work of supply network –220V +/- 10%. (except of automatic voltage regulators)</li> <li>If the product was opened and repaired by a person unauthorized for that by the dealer.</li> <li>Incorrect operation or careless handling.</li> <li>Damage to the product due to natural disasters.</li> <li>Presence of elements indicating mechanical damage (fall, hit).</li> <li>Disability of connected devices of other producers.</li></ol>
--

<p><b>GEO</b></p>	<p><b>უსადენო BT კომბო ინსტრუქცია</b></p>
-------------------	---

**შესაბამისობის დეკლარაცია**
მოწყობილობის (მოწყობილობების) ფუნქციონირებაზე შეიძლება გავლენა მოახდინონ სტატიკურმა, ელექტრიკულმა ან მაგალისმორიანმა ველებმა (რადიოაპარატურამ, მიობილებმა ტელეფონებმა, მიკროტალღურმა უղმელებმა, ელექტროსტატიკურმა განმუხტვამ). ასეთ შემთხვევაში გაზარდეთ მანძილი მოწყობილობისგან, რომელიც იწვევს დაბრუნლებს.

**დაზარალების, ელექტრიკული და ელექტრონული მოწყობილობების უბიოზიზაცია.**
ეს ნიშანი საჭიროებს. საჭიროლის ელემენტებზე ან შეფუთვაზე ნიშნავს იმას, რომ საჭიროს უბიოზიზაცია შეუძლებელია საყოფაცხოვრებ წარტყობთან ერთად. ის უნდა ჩაბარდეს კომპანიას, რომელიც განაზოიცილებს ელემენტების, ელექტრიკული და ელექტრონული მოწყობილობების შეგროვებასა და უბიოზიზაციას.

<p><b>საჭიროლის ევექტური და უსადენოზი გამოყენების წესები და პირობები. სიფრთხილის ზომები:</b></p> <ol style="list-style-type: none"><li>გამოიყენეთ საჭიროელი მხოლოდ დანიშნულებისამებრ.</li> <li>არ დაშლით. აღნიშნული ნაკეთობა არ შეიკავს ნაწილებს, რომელიც გამოზადდება რემონტისთვის საკუთრი ძალებით.ნაწილების შეცვლისთვის და მომსახურების სხვა საკითხებზე მიმართეთ ფირმა-გამყიდველს ან Defende-ის ავტორიზებულ სერვის ცენტრს. საჭიროლის მიღებისას დარწმუნდით, რომ ის დაზიანებული არ არის და მის შიგნით არაფერი ხმაურობს.</li> <li>არ არის გათვალისწინებული ბავშვებისთვის 3 წლის ასაკამდე. შეიძლება შეიკავდეს წვირლ დეტალებს.</li> <li>არ დაუშვათ სითხის მოხვედრა ნაკეთობაზე და მის შიგნით. არ ჩაღეთ ნაკეთობა სითხეში.</li> <li>არ დაუშვათ ნაკეთობის ვიბრაცია და მექანიკური დატვირთვა, რომელიც გამოიწვევს საჭიროლის მექანიკურ დაზიანებას. მექანიკური დაზიანებებისას საჭიროებს არაწართვ გარანტია არ გაიცემა.</li> <li>არ გამოიყენებთ ნაკეთობა ხილული დაზიანებების დროს. არ ჩართეთ მოწყობილობა, თუ თქვენთვის ცნობილია, რომ ის დაზიანებულია.</li> <li>არ გამოიყენებთ რეკომენდირებულ ტემპერატურაზე მაღალ ან დაბალ ტემპერატურებში (იხ. მომზარების ინსტრუქცია) კონდენსირებული სინოტივისას და ატმოსიულ გარემოში.</li> <li>არ ჩაიღებთ პირში.</li> <li>არ გამოიყენებთ მოწყობილობა სამუწარმო, სამედიცინო და სამრეწველო მიზნით.</li> <li>იმ შემთხვევაში, თუ საჭიროლის ტრანსპორტირება მოხდა უარყოფით ტემპერატურაში, ექსპლუატაციის წინ საჭიროელი დადევით თბლ თანში (+16-25 °C) 3 საათის განმავლობაში.</li> <li>გამართლებ მოწყობილობა თუ არ აპირებთ მის გამოყენებას სანრგობლივ დროის მანძილზე.</li> <li>არ გამოიყენებთ მოწყობილობა სატრანსპორტო საშუალების ტარებისას, თუ მოწყობილობა ხელს უშლის თქვენს ყურადღებანიზიას და ასევე იმ შემთხვევებში, როდესაც მისი გამოიროთვა გათვალისწინებულია კანონით.</li></ol>
--

პროდუქტის სპეციფიკაციები და მახასიათებლები შეგიძლიათ იხილოთ შეფუთვაზე და defender-global.com-ზე ვლავიცებრთ, კომპიუტერის მაუსი
მოწყობილები: China Electronics Shenzhen Company, Address: 35/F, Block A, Electronics Science & Technology Building, Shennan Zhonglu, Shenzhen, China. Made in China.
შენსატვის ვაიდის შეზღუდვადი ვადა.
სამსახურის ვადაა 6 თვე.
გარანტიის პერიოდი - 6 თვე.
გამოშვების თარიღი: იხ. შეფუთვაზე.
მწარმოებელი იტოვებს უფლებას შეცვალოს ამ სახელმძღვანელოში მითითებული შეფუთვის შინაარსი და სპეციფიკაციები.
იმპორტის უახლესი და დეტალური სახელმძღვანელო შეგიძლიათ იხილოთ ვებ - გვერდზე: www.defender-global.com
გამზადებულია ჩინეთში.

<p><b>საგარანტო მომსახურებას არ ექვემდებარება:</b></p> <ol style="list-style-type: none"><li>გასულია საგარანტო ვადა (ვადა დფინდება საჭიროლის მომხმარებლისთვის გაყიდვის დღიდან).</li> <li>არასწორად არის ჩართული ელექტროქსელში.</li> <li>დაზიანებულია საგარანტო პლომბები, კორპუსის სამაგრი შეერთების ადგილები, განხის კვალის არსებობა საჭიროლის ზედაპირზე ან საჭიროლის შიდა პირზე.</li> <li>თუ აპარატურა, რომელიც დანიშნული იყო ყოფით პირობებში გამოყენებისთვის გამოყენებული იქნა პროფესიონალურად.</li> <li>დაზიანება გამოწვეულია ნაკეთობაში უფო საგნების, ნივთების, სითხის, მწერების მოხვედრით.</li> <li>დარღვევები მკვები ელექტროქსელის – 220 ვ ± 10<span> </span>% ნორმალურ მუშაობაში.</li> <li>თუ საჭიროელი გახსნილია და რემონტი შესრულებულია იმ პირის მიერ, რომელიც არ არის რწმუნებული ამ საკმისთვის გამოივდეული ფირმით.</li> <li>არასწორი ექსპლუატაცია ან უფულოდ ხმარება.</li> <li>ნაკეთობის სტიქიური უბედურების შედეგად დაზიანება.</li> <li>მექანიკური დაზიანების კვალის არსებობა (დაცემა, დარტყმა).</li> <li>სხვა მწარმოებლის ჩასართავი მოწყობილობების შრომისუნარობაშია.</li></ol>
---

<p><b>KAZ</b></p>	<p><b>СЫМСЫЗ ВТ КОМБИНАЦИЯСЫ НҰСҚАУЛЫҚ</b></p>
-------------------	--

**Сайкестік декларациясы**
Құрылғының (құрылғылардың) жұмыс істеуіне статикалық, электрлік немесе жоғары жиілікті өрістер (радиоаппаратура, ұялы телефондар, шағын тоққынды пештер, электрстатикалық разрядтар) әсер етуі мүмкін. Туындaғaн кезде, кедергі келтіретін құрылғыдан арақашықтықты арттырыңыз.

**Батарея, электрлік және электронды жабдықтарды қадеге жарату**
Тауардағы, тауарға арналған батареядағы немесе қаптамадағы бұл белгі, тауарды тұрмыстық қалдықтардан бірге қадеге жаратуға болмайтындығын білдіреді. Ол батарея, электрлік және электронды жабдықтарды жарнау мен қадеге жарату бойынша компанияларға жеткізілуі тиіс.
Прavidлá a rodmienky bezprečného a účinného rozložítá yúrobku
**Тауарды қауіпсіз және тиімді қолдану тәртібі мен шарттары. Сақтық шаралары:**
Сақтық шаралары:

<p>1. Тауарды тек тікелей тағайындалуы бойынша қолданыңыз.</p> <ol style="list-style-type: none"><li>Бөлшектемеңіз. Берілген бұйымда өзіндік жөндеуге жататын бөлшектер жоқ. Қызмет көрсету және бұзылған бұйымды ауыстыру сұрақтары бойынша сатушы-фирмаға немесе Defender авторластырылған сервис орталығына жүгініңіз.</li> <li>Тауарды қабьылдауда оның тұтастығына және ішінде еркін орын ауыстыратын заттардың жоқ екеніне көз жеткізіңіз.</li> <li>3 жасқа дейінгі балаларға арналмаған. Есақ бөлшектер болуы мүмкін.</li> <li>Бұйымға және оның ішіне ылағадың кіруін жібермеңіз. Бұйымды сұйықтықтарға салмаңыз.</li> <li>Тауардың механикалық зақымдалуына әкелуі мүмкін, бұйымның слікнү және механикалық жүктелуін жібермеңіз.</li> <li>Бұйымның өркінетіп зақымдалуы кезінде қолданбаңыз. Көрінеу бұзылған құрылғыны қолданбаңыз.</li> <li>Усынылатын температурадан төмен немесе жоғары температура, конденсациялайтын ылғалдықты туындарғанда, сондай-ақ агрессивтік ортада қолданбаңыз (пайдаланушы нұсқауына қараңыз).</li> <li>Ауызға салуға болмайды.</li> <li>Бұйымды өнеркәсіптік, медициналық және өндірістік мақсатта қолданбаңыз.</li> <li>Егер тауарды тасымалдауы теріс температурада жүргізілсе, пайдалану алдында тауарға жылы бөлмеде (+16-25 °C) 3 сағат келіменде жылынуға мүмкіндік беру керек.</li> <li>Узақ уақыт аралығында қолдану жоспарланбаған жағдайда, құрылғыны ар жылы сөндіріңіз.</li> <li>Егер құрылғы көңіліңізді алаңдататын жағдайда, көлік құралын жүргізу барысында, сондай-ақ құрылғыны сөндіру замінен қарастырылған жағдайда қолданбаңыз.</li></ol>
--

Өнімнің сипаттамалары мен ерекшеліктерін қаптамадан және defender-global.com сайтынан табуға болады.
Интернетта, компьютер төушықаны
Пиретортауы: ООО «ТД Компания Дефендер» Адрес: 127030 г. Москва, вн.тер.г. муниципальный округ Тверской, ул. Суцёвская, д. 27, строение 2, этаж 3, помещение III, комната 2, офис 63.
Өндiрушi: China Electronics Shenzhen Company, Address: 35/F, Block A, Electronics Science & Technology Building, Shennan Zhonglu, Shenzhen, China. Made in China.
Шектеусіз сақтау мерзімі.
Пайдалану мерзімі - 6 ай.
Келіпдік мерзімі - 6 ай.
Defender уәкілетті сервистік орталықтары – сілтеме бойынша қараңыз
https://kz.defender-global.com/pages/service
Өндiрiлген күнi: қаптамадан қараның.
Өндiрушi осы нұсқаулықта көрсетiлген пакеттiң мазмұнын мен сипаттамаларын өзгерту құқығын сақтайды.
Соңғы және егжей-тегжейлі пайдалану жөніндегі нұсқаулық
www.defender-global.com сайтында қол жетімді.
Қытайда жасалған.

<p><b>КЕПІЛДІ ЖӨНДЕУ ТӨМЕНДЕГІ ЖАҒДАЙЛАРДА ЖЕРГІЗІЛМЕЙДІ:</b></p> <ol style="list-style-type: none"><li>Келіпді мерзімнің бітуі (мерзімі тауар тұтынушыға сатылған күннен бастап белгіленеді).</li> <li>Электр желісіне дұрыс қосылмауы.</li> <li>Келіпдік пломбыларының, корпустың бекітетін қосылыстарының бүтіндігінiн бұзылуы, тауардың сыртқы және ішкі беттерінде ашылу іздерінің болуы.</li> <li>Егер тұрмыстық жағдайларда жұмыс істеуге арналған аппаратара кәсіптік мақсаттарда пайдаланылған болса.</li> <li>Бұйымның ішіне бөгде заттардың, заттектердің, сыйдырталдың, жандіретілген түсуі себеп болған зақымдар.</li> <li>Коркестендіретін 220 В ±10% электр желісінің қалыпты жұмысшыық бұзылуы (кернеу стабилизаторларынан басқа)</li> <li>Егер тауарды оған сатушы фирма уәкілеттік бермеген адам ашып, жөндеген болса.</li> <li>Дұрыс іске пайдаланылмауы немесе салақтықпен жаратылуы.</li> <li>Табиғи нәубеттердің нәтижесіндегі зақымдар.</li> <li>Механикалық зақымдалу (құлау, соғылу) іздерінің болуы.</li> <li>Басқа өндірушілердің қосылатын бұйымдарының жұмысшы жағрамысыздығы.</li></ol>
---

## RO COMBINAȚIE BLUETOOTH FĂRĂ FIR INSTRUCȚIUNILE

**Declarație de concordanță.** Asupra funcționării aparatului (aparaturе) pot să influențeze câmpurile statice, electrice și cele de frecvență înaltă (aparaturа radio, telefoanele celulare, cuptoarele cu microunde, descărcările de curent electric etc.). În cazul apariției acestora măriti distanța de la aparatul, care cauzează aceste bruieri.
**Instrucții pentru protecția mediului înconjurător.** Din momentul aplicării directivelor europene 2002/96/UE în dreptul național sunt valabile următoarele:
Aparatele electrice și electronice nu pot fi salubritzate cu gunoial menajer. Consumatorul este obligat conform Legii să predea aparatele electrice și electronice la sfârșitul duratei de utilizare la locurile de colectare publice sau înapoi de unde au fost cumpărate.
Detaliile sunt reglementate de către legislația țării respective. Simbolul de pe produs, în instrucțiunile de utilizare sau pe ambalaj indică aceste regiementanți. Prin recidarea, revalorificarea materialelor sau alte forme de valorificare a aparatelor scoase din uz aduceți o contribuție importantă la protecția mediului nostru înconjurător.

**Reguliile și condițiile de siguranță și folosire eficientă a produsului. Măsurii de precauție:**

- Produsul а se folosi numai cu scopul destinației directe.
- Nu demontați. Acest articol nu conține piese, care pot fi reparate separat. În ceea ce privește deservirea tehnică și schimbarea articolului defect adrsați-vă la vânzătorul autorizat sau la centrul autorizat de deservire tehnică Defender. La primirea produsului convingeți-vă că dânsul este integral și nu există în interiorul dânsului obiecte care se deplasează liber.
- Nu este destinat copiilor sub 3 ani. Poate conține piese mici.
- Nu admiteți accesul umidității pe suprafața articolului sau în interiorul dânsului. Nu scufundați articolul în substanțe lichide.
- Nu supuneți articolul sub influența vibrațiilor și a sarcinilor mecanice, care sunt capabile să aducă la deteriorarea mecanică a produsului. În cazul existenței deteriorărilor mecanice, produsului nu se acordă nici un fel de garanții.
- Nu folosiți articolul în cazul prezenței deteriorărilor vizibile. Nu folosiți intenționat aparatul știind despre faptul că este deteriorat.
- A nu se folosi la temperaturi mai reduse sau mai înalte de cele recomandate(vezi manualul de utilizare), în cazul apariției umezelii condensate, și de asemenea în medii agresive.
- A nu se introduce în gură.
- A nu se folosi articolul în scopuri industriale, medicinale sau de producție.
- În cazul, în care transportarea produsului а fost efectuată la temperaturi negative, înainte de а începe exploatarea trebuie trebuie acordată posibilitatea produsului de а se încălzi la temperatura încăperii (+16–25°С) indealongul а 3 ore.
- Deconectați aparatul de fiecare dată, când nu planificați să-l folosiți о perioadă mai îndelungată de timp.
- Nu folosiți aparatul în timpul conducerii mijlocului de transport, în cazul în care, aparatul distrage atenția, și de asemenea în acele cazuri, când deconectarea aparatului este prevăzută de legislație.

Specificațiile și caracteristicile produsului pot fi găsite pe ambalaj și pe defender-global.com
Tastatură, mouse de calculator
Importatorul: Defender Technology OÜ, Betooni str 11, 11415, Tallinn, Estonia.
Producător: China Electronics Shenzhen Company. Address: 35/F, Block A, Electronics Science & Technology Building, Shennan Zhonglu, Shenzhen, China. Made in China.
Termenul de valabilitate nu este limitat. Durata de viață — 2 ani.
Data fabricației: vezi pe ambalaj.
Producătorul își rezervă dreptul de а modifica configurația și caracteristicile tehnice specificate în acest manual.
Cea mai recentă și recentă versiune а manualului este disponibilă pe www.defender-global.com
Produs în China.

**REPARAȚIA DE GARANȚIE NU SE PROCEDEAZĂ ÎN CAZURILE URMĂTOARE:**

- După expirarea perioadei de garanție (termenul se stabilește de la data achiziției) bunurilor de către cumpărător).
- Dacă s-a procedat conexiunea incorectă la rețea.
- Dacă sunt rupte sigiliile de garanție, elementele de fixare а corpului, există urme de manipulare pe suprafețele exterioare și interioare ale produsului.
- Dacă aparatele destinate pentru utilizare într-un mediu casnic, sunt utilizate în scopuri profesionale.
- Dacă deteriorările sunt cauzate de corpuri străine, materiale, lichide, insecte în interiorul produsului.
- Dacă sunt încălcate normele de alimentare cu energie electrică – 220 V ± 10%.
- (Cu excepția stabilizatorilor de tensiune)
- Dacă produsul а fost deschis și reparat de о persoană neautorizată de firma vânzător .
- Dacă produsul s-ă utilizat incorect sau cu neglijență.
- Dacă s-a deteriorat din cauza dezastrelor naturii.
- Dacă sunt prezente urmele de deteriorare mecanică (cădere, lovitură).
- Dacă sunt conectate dispozitive inoperabile de la alți producători.

## RU БЕСПРОВОДНОЙ ВТ НАБОР ИНСТРУКЦИЯ

**Декларация соответствия**

На функционирование устройства (устройств) могут повлиять статические, электрические или высокочастотные поля (радиоаппаратура, мобильные телефоны, микроволновые печи, электростатические разряды). В случае возникновения увеличьте расстояние от устройства, вызывающего помехи.



**Утилизация батареек, электрического и электронного оборудования**

Этот знак на товаре, батарейках к товару или на упаковке означает, что товар не может быть утилизирован вместе с бытовыми отходами. Он должен быть доставлен в компанию по сбору и утилизации батареек, электрического и электронного оборудования.

**Правила и условия безопасного и эффективного использования товара**
**Меры предосторожности:**

- Использовать товар только по прямому назначению.
- Не разбирать. Данное изделие не содержит частей, подлежащих самостоятельному ремонту. По вопросам обслуживания и замены неисправного изделия обращайтесь к фирме-продавцу или в авторизованный сервисный центр Defender. При приеме товара убедитесь в его целостности и отсутствии внутри свободно перемещающихся предметов.
- Не предназначен для детей до 3-х лет. Может содержать мелкие детали.
- Не допускать попадания влаги на изделие и внутрь его. Не опускать изделие в жидкости.
- Не подвергать изделие вибрациям и механическим нагрузкам, способным привести к механическим повреждениям товара. В случае наличия механических повреждений никаких гарантий на товар не дается.
- Не использовать при видимых повреждениях изделия. Не пользоваться заведомо неисправным устройством.
- Не использовать при температурах ниже или выше рекомендуемых (см. инструкцию пользователя), при возникновении конденсируемой влажности, а также в агрессивной среде.
- Не брать в рот.
- Не использовать изделие в промышленных, медицинских или производственных целях.
- В случае, если транспортировка товара осуществлялась при отрицательных температурах, перед началом эксплуатации нужно дать товару согреться в теплом помещении (+16-25 °C) в течение 3 часов.
- Выключать устройство каждый раз, когда не планируется использовать его в течение длительного периода времени.
- Не использовать устройство при вождении транспортного средства в случае, если устройство отвлекает внимание, а также в тех случаях, когда отключение устройства предусмотрено законом.

**Назначение:** клавиатура - клавишное устройство ввода, предназначенное для ввода в компьютер символьной и цифровой информации и передачи различных команд компьютеру. Мышь - координатное устройство ввода, предназначенное для управления курсором в пределах экрана компьютера и передачи различных команд компьютеру.
Технические характеристики и особенности товара см. на упаковке и на сайте defender.ru
Клавиатура, мышь

Импортер в РФ: ООО «ТД Компания Дефендер» Адрес: 127030 г. Москва, вн.тер.г. муниципальный округ Тверская, ул. Суцёвская, д. 27, строение 2, этаж 3, помещение III, комната 3, офис 63.
Изготовитель: Чайна Электроникс Шенжень Компани. Адрес: 35/Ф, Блок А, Электроникс Сайенс энд Технолджи Билдинг, Шеннан Джонглу, Шеньжень, Китай. Сделано в Китае.
Срок годности не ограничен. Срок службы — 6 месяцев. Гарантийный срок - 6 месяцев.

Декларация соответствия № ЕАЭС N RU Д-СН.РА09.В.02294/25. Испытательная лаборатория "Качество продукции", аттестат аккредитации РОСС RU.31881.04ТЕСО.ИЛЮ24. Соответствует требованиям Технического регламента Евразийского экономического союза "Об ограничении применения опасных веществ в изделиях электротехники и радиоэлектроники" (ТР ЕАЭС 037/2016). Декларация соответствия № ЕАЭС N RU Д-СН.РА09.В.02360/25. Испытательная лаборатория ""Качество продукции", аттестат аккредитации РОСС RU.31881.04ТЕСО.ИЛЮ24. Соответствует требованиям Технического регламента Таможенного союза ""Электромагнитная совместимость технических средств"" (ТР ТС 020/2011).

Срок действия деклараций по 05.06.2029 включительно.

Полную информацию о сертификате соответствия см. на сайте https://defender.ru

Список авторизованных сервисных центров доступен на сайте Defender:

https://defender.ru/places/service

Дата производства: см. на упаковке

Производитель оставляет за собой право изменения комплектации и технических характеристик, указанных в этой инструкции. Последняя и полная версия инструкции доступна на сайте defender.ru
Сделано в Китае.

**ГАРАНТИЙНЫЙ РЕМОНТ НЕ ПРОИЗВОДИТСЯ В СЛЕДУЮЩИХ СЛУЧАЯХ:**

- Истечение гарантийного срока (устанавливается со дня продажи товара потребителю).
- Неправильное подключение в электросеть.
- Нарушение сохранности гарантийных пломб и крепежных соединений корпуса, наличие следов вскрытия на внешних и внутренних поверхностях товара.
- Аппаратура, предназначенная для работы в бытовых условиях, использовалась в профессиональных целях.
- Повреждения вызваны попаданием внутрь изделия посторонних предметов, веществ, жидкостей, насекомых.
- Нарушение в работе питающей электросети — 220 В ±10% (кроме стабилизаторов напряжения).
- Вскрытие и ремонт товара произведены лицом, не уполномоченным на то фирмой-продавцом.
- Неправильная эксплуатация или небрежное обращение.
- Повреждение изделия в результате стихийных бедствий.
- Наличие следов механического повреждения (падение, удар).
- Неработоспособность подключаемых устройств других производителей.

## UKR БЕЗДРОТОВИЙ ВТ НАБІР ІНСТРУКЦІЯ

**Декларація відповідності**
На функціонування пристрою (пристроїв) можуть впливати статичні, електричні або високочастотні поля (радіоапаратура, мобільні телефони, мікрохвильові печі, електростатичні розряди, тощо). У випадку виникнення такого впливу збільште відстань від його джерела.

**Утилізація батарейок, електричного і електронного устаткування**
Ця позначка на виробі, батарейках до виробу або упаковки позначає, що виріб не можна утилізувати з побутовими відходами. Він повинен бути доставлений в місце по збору та утилізації батарейок, електричного та електронного устаткування.

**Правила та умови безпечного та ефективного використання товару**

**Запобіжні засоби:**

- Використовувати товар тільки за прямим призначенням
- Не розбирати. Даний пристрій не містить частин, що підлягають самостійному ремонту. Щодо обслуговування та заміни несправного виробу звертайтеся до фірми-продавця або в авторизований сервісний центр Defender. Під час приймання товару впевніться в його цілісності та відсутності всередині предметів, що вільно переміщуються
- Не передбачений для дітей віком до 3-х років. Може містити дрібні деталі
- Запобігайте попаданню вологи на виріб або всередину виробу. Не занурюйте виріб в рідину
- Запобігайте впливу на виріб вібрації та механічних навантажень, що можуть привести до ушкодження виробу. Гарантія не надається на виріб, що має механічні пошкодження.
- Не користуйтеся виробом, якщо він пошкоджений.
- Не використовувати при температурі вище або нижче тої, що рекомендується в інструкції користувача, при виникненні конденсованої вологи, а також в агресивному середовищі
- Не брати до рота
- Не використовувати виріб за промисловим, медичним або виробничим призначенням
- Якщо виріб транспортувався при температурі нижче 0 °C, то перед початком експлуатації потрібно витримати виріб при температурі не нижче +16 °C протягом 3-х годин.
- Вимикайте пристрій кожного разу, якщо планується не використовувати його протягом довготривалого періоду
- Не використовуйте пристрій під час управління транспортним засобом, якщо це відволікає увагу, а також у випадках, коли відключення пристрою передбачене законодавством.

Технічні характеристики та характеристики продукту можна знайти на упаковці та на defender-global.com

Клавіатура, комп'ютерна миша
Імпортер в Україні: ТОВ «Виробниче Підприємство "Промислові Системи», адреса: вул. Кирилівська, 40А, м. Київ, 04080, Україна.
Виробник: Чайна Електронікс Шенжень Компані. Адреса: 35/Ф, Блок А, Електронікс Сайенс енд Технолджі Бїлдінг, Шеннан Джонглу, Шеньжень, Китай.
Термін придатності необмежений. Термін служби - 6 місівців. Гарантійний період - 6 місяців.
Перелік авторизованих сервісних центрів дивіться на сайті Defender:
https://ua.defender-global.com/places/service
Дата виробництва: див. на упаковці.
Виробник залишає за собою право зміни комплектації і технічних характеристик, зазначених в цій інструкції. Остання та повна версія інструкції доступна на сайті www.defender-global.com
Зроблено в Китаї.

**Гарантійні зобов'язання не виконуються у разі:**

- Закінчення гарантійного терміну (термін встановлюється з дня продажу товару споживачеві).
- Неправильного підключення в електромережу.
- Порушення цілісності гарантійних пломб, кріпильних з'єднань корпусу, наявності слідів відкриття на зовнішніх і внутрішніх поверхнях товару.
- Якщо апаратура, призначена для роботи в побутових умовах, використовувалася в професійних цілях.
- Пошкодження, викликаного попаданням всередину виробу сторонніх предметів, речовин, рідин, комах.
- Порушення в нормальній роботі електромережі - 220 В ± 10% (крім стабілізаторів напруги)
- Якщо товар був розкритий і ремонтувався особою, не уповноваженою на те фірмою-продавцем.
- Неправильної експлуатації або недбалого використання.
- Пошкодження виробу у випадку стихійних лих.
- Наявності слідів механічного пошкодження (падіння, удар).
- Непрацездатності пристроїв інших виробників, що підключаються.

## UZB SIMSIZ BT KOMBINATI YO'RIQNOMA

**Muvofiqlik deklaratsiyasi**

Qurilma (qurilmalar) isloahiga statik, elektrik yoki yuqorichastotali maydon (radioapparatura, mobil telefonlar, mikroto'qinli pechlar, elektrostatik razryadlar) ta'sir etishi mumkin. Shovqinlar yuzaga kelganda buni yuzaga keltiruvchi qurilmadan masofani kattalashtiring.

**Batareyka, elektrik va elektron uskunalarni utilitatsiya qilish**

Mahsulotdagi, mahsulot ichida bo'lgan batareykadagi yoki qadoqdagi ushbu belgi mahsulot maishiy chiqindilar bilan birgalikda utilitatsiya qilinmasligini bildiradi. U Batareyka, elektr va elektron uskunalarni yig'ish va utilitatsiyasi bilan shug'ullanuvchi kompaniyaga yetkazilishi lozim

**Oldini olish choralar:**

- Mahsulotni o'zini maqsadida ishlatislin
- Qismlarga bo'linmasin. Mazkur buyum mustaqil ta'mirlanishi mumkin bo'lgan qismlarga ega emas. Xizmat ko'rsatish va nosoz buyumni almashtirish masalasida firma-sotuvchi yoki Defender xizmat ko'rsatish markaziga murojaat etilsin. Mahsulotni qabul qilishda uning butunligi va ichida erkin harakatlanadigan buyumlar yo'qligiga ishonch hosil qiling.
- 3 yoshgacha bo'lgan bolalarga mo'ljallanmagan. Mayda buyumlarga ega bo'lishi mumkin.
- Buyumga va uning ichiga namlikni kirishiga yo'l qo'yilmasin. Suyuqlik ichiga buyum tushirilmasin
- Buyumni mexanik shikastlanishga olib keldagidan biratsiya va mexanik zo'riqishlarga yo'l qo'yilmasin. Mexanik shikastlanishlar yuzaga kelganda mahsulotga hech qanday kafolat berilmaydi
- Buyumda ko'rinuvchi shikastlanishlar yuzaga kelganda ishlatislmasin. Oldindan ma'lum bo'lgan nosoz qurilmadan foydalanilmasin.
- Kondensatsiyalangan namlik, xamda salbiy muhit yuzaga kelganda tavsiya etilgan haroratdan past yoki yuqori darajada ishlatislmasin.
- Og'iz bo'shlig'iga olinmasin.
- Buyumni sanoat, tibbiyot yoki ishlab chiqarish maqsadida ishlatislmasin.
- Agar mahsulotni tashishni manfiy haroratda olib borilgan bo'lsa, u holda mahsulotni ishlatishdan awal uni ilqy binoda (+16-25 °C) soat davomida isitish kerak.
- Qurilmani ancha vaqtga ishlatislasligi rejalashtirilayotganda, uni o'chirib qo'yish lozim.
- Agar qurilma transport vositasini boshqarishda diqqatni chalg'itsa, xamda qonunchlik tomonidan o'chirish ko'zda tutilgan bo'lsa undan foydalanilmasin.

Mahsulotning xususiyatlari va xususiyatlarini qadoqlash va defender-global.com saytida topish mumkin
Клавіатура, компьютер шихончаси
Ishlab chiqaruvchi: China Electronics Shenzhen Company. Address: 35/F, Block A, Electronics Science & Technology Building, Shennan Zhonglu, Shenzhen, China. Made in China.
Cheksiz saqlash muddati. Xizmat muddati 6 oy. Kafolat muddati - 6 oy.
Ishlab chiqarich sanasi: qadoq qutiga qaralasin
Ishlab chiqaruvchi ushbu qo'llanmada ko'rsatilgan paket tarkibini va texnik xususiyatlarini o'zgartirish huquqiga ega. Eng so'nggi va batafsil qo'llanma bilan www.defender-global.com saytida tanishishingiz mumkin
Xitoyda ishlab chiqarilgan.

**QUYDAGI HOLLARDA KAFOLATLI TA'MIRLASH BAJARILMAYDI:**

- Kafolat muddati tugaganda ( muddat mahsulot iste'molchiga sotilgan kundan boshlab o'matiladi).
- Elektr tarmog'iga noto'g'ri ulanganida.
- Kafolat muhrlari, korpusning mahkamlaydigan birikmalarining butligi buzilganda, tovarning tashqi va ichki yuzalarida ochilganlik izlari bor bo'lganda.
- Agar maishiy sharoitda ishlash uchun mo'ljallangan apparatura kasbiy maqsadlarda foydalanilgan bo'lsa.
- Mahsulotning ichiga yot narsalar, moddalar, suyuqliklar, hasharotlar tushishi tufayli yuzaga kelgan buzilishlarda.
- Ta'minlovchi -220 V±10 % elektr tarmog'ining ( kuchlanish stabilizatoridan tashqari) normal ishi buzilganda.
- Agar tovar firma-sotuvchi vakolat bermagan shaxs tomonidan ochilgan va ta'mirlangan bo'lsa.
- Noto'g'ri foydalanilganda yoki pala-partish muomala qilinganda.
- Mahsulot tabiiy ofatlar oqibatida buzilganda
- Mexanik buzilishlarning (tushib ketish, zarba) izlari bo'lganda.
- Boshqa ishlab chiqaruvchilarning ulanadigan qurilmalari ishga yaroqsiz bo'lganda.