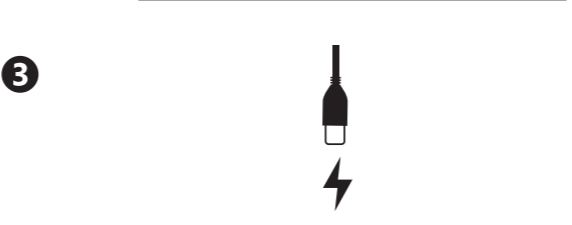
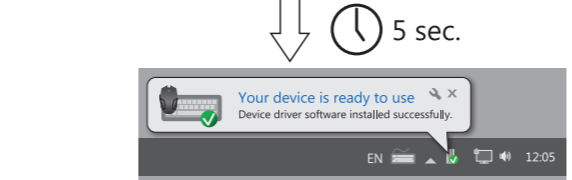
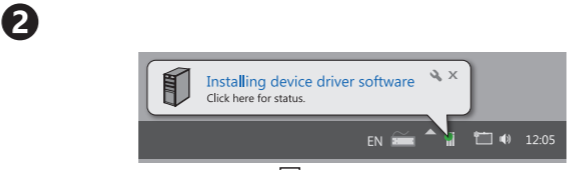
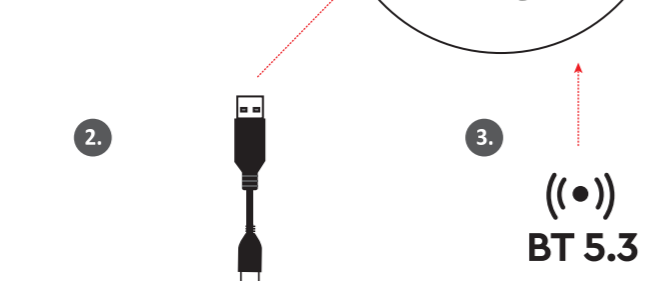
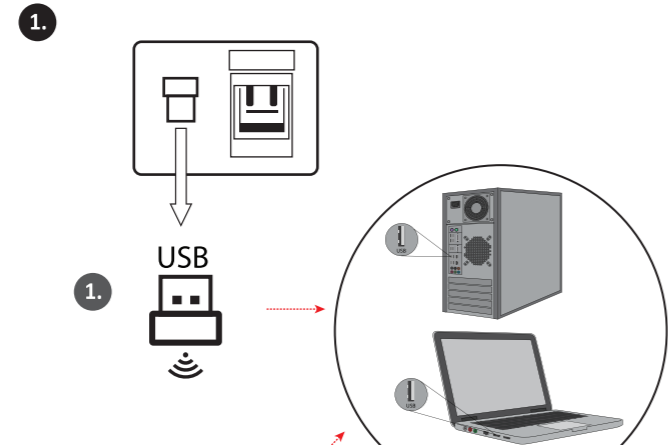




Sanor GK-187

Wireless gaming keyboard

Operation manual



EN

1. Connection to different operating systems. Press the FN+TAB key combination when connecting to a Windows-based computer or the FN+Caps key combination when connecting to a MacOS-based computer. Keyboards are compatible with Windows win8/win10/win11, and MacOS with MAC 10.12.1 and above.

2. Wired mode connection. Connect the keyboard using a cable to your PC or laptop, a USB-Type C cable is included in the package. Then press and hold the FN+B keyboard shortcut for 3 seconds to pair the devices. IMPORTANT: Regardless of the position of the switch on the bottom of the keyboard (ON or OFF), the keyboard will work anyway, since the wired connection mode is considered a priority.

3. Bluetooth mode connection. To connect via Bluetooth, turn the switch on the bottom of the keyboard to the "ON" position. Supports connecting up to 3 devices via Bluetooth. When connecting for the first time, press and hold for 3 seconds to pair with your device:
FN+Z - for first device
FN+X - for second device
FN+C - for third device
Then find the name of keyboard "Sanor1"/"Sanor2"/"Sanor3" in the list of available devices for connection. After connecting the device remains in the keyboard memory. To connect saved devices please fast press:
FN+Z - for first device
FN+X - for second device
FN+C - for third device
Supported Bluetooth versions: 5.3.

4. Wireless 2.4GHz connection. To connect via the 2.4GHz radio channel, turn the switch on the bottom of the keyboard to the "ON" position. Press long for 3 seconds the FN+V.
Plug the USB2.4Ghz connector into the computer USB interface. The keyboard is connected via a 2.4Ghz channel. After connecting the device remains in the keyboard memory. To connect a saved device, quickly press the FN+V.

5. Resetting the keyboard settings. Press FN+Esc. for 3s to restore the factory settings.

6. Check the battery charge level. You can check the battery charge using the keyboard shortcut FN+Whitespace. The indicator on the Space bar flashes green from 1 to 10 times. If the indicator flashes 1, it means that the battery charge is 10%; if 2 times, it means that the battery charge is 20% and so on. The low battery indicator is located on the left "Ctrl" button with red light flashes when the voltage drops to 3.3V.

GEО

1. სხვადასხვა ოპერაციული სისტემასთან დაკავშირება. Windows-ზე დაფუძნებულ კომპიუტერთან დაკავშირებისას დაჭირეთ FN+TAB კლავიშების კომბინაციას ან FN+Caps კლავიშების კომბინაციას macOS-ზე დაფუძნებულ კომპიუტერთან დაკავშირებისას. კლავიატურები თავსებადია Windows win8/win10/win11-თან და MacOS-თან MAC 10.12.1 და უფრო მაღალ ვერსიებთან.

2. სადენიანი რეჟიმის კავშირი. კლავიატურა კაბლის გამოყენებით შეაერთეთ თქვენს კომპიუტერს ან ლეპტოპს. USB-Type C კაბელი შეასრულეთ. შემდეგ, მოწყობილობების დასაწყვილებლად დაჭირეთ და გააჩერეთ FN+B კლავიატურის მარჯვენაზე 3 წამის განმავლობაში. მნიშვნელოვანია: კლავიატურის ქვედა ნაწილში არსებული გადართვის ჰაზინის მიუხედავად (ON თუ OFF), კლავიატურა მაინც იმუშავებს, რადგან სადენიანი კავშირის რეჟიმი პრიორიტეტულად ითვლება.

3. Bluetooth რეჟიმის კავშირი. Bluetooth-ის საშუალებით დასაკავშირებლად, კლავიატურის ქვედა მარჯვ არსებული გადართვილი "ON" პოზიციასზე გადაართეთ. მზარს უფრო Bluetooth-ის საშუალებით 3 მოწყობილობამდე დაკავშირებას აძრეკლად დაკავშირებისას, თქვენს მოწყობილობასთან დასაწყვილებლად დაჭირეთ და გააჩერეთ 3 წამის განმავლობაში: FN+Z - პირველი მოწყობილობისთვის FN+X - მეორე მოწყობილობისთვის FN+C - მესამე მოწყობილობისთვის შემდეგ, დასაკავშირებლად ხელნაწილში მოწყობილობების სიაში იპოვეთ კლავიატურის სახელი „Sanor1"/"Sanor2"/"Sanor3". მოწყობილობის დაკავშირების შემდეგ, ის კლავიატურის მენსიურებში ჩრება. შენახული მოწყობილობების დასაკავშირებლად, სწრაფად დაჭირეთ: FN+Z - პირველი მოწყობილობისთვის FN+X - მეორე მოწყობილობისთვის FN+C - მესამე მოწყობილობისთვის მზარს უფრო Bluetooth ვერსიები 5.3.

4. უსადენო 2.4 გჰც კავშირი. 2.4 გჰც რადიოარხის საშუალებით დასაკავშირებლად, კლავიატურის ქვედა მზარს არსებული გადართვილი "ON" პოზიციასზე გადაართეთ. მზარს უფრო Bluetooth ვერსიები 5.3.

5. კლავიატურის პარამეტრების გადართვა. კარბნული პარამეტრების აღსადგენად დაჭირეთ FN+Esc კლავიშს 3 წამის განმავლობაში.

6. შეამოწმეთ ბატარეის დონის დონე. აუტომატურად დაჭირეთ FN+Whitespace კლავიშს 3 წამის განმავლობაში. ინდიკატორი de pe bara de spatiu dispeseste in verde de la 1 la 10 ori. Daca indicatorul dispeseste 1, inseamna ca nivelul de incarcare al bateriei este de 10%; daca apare de 2 ori, inseamna ca nivelul de incarcare al bateriei este de 20%; si asa mai departe. Indicatorul de baterie descarcata este situat pe butonul „Ctrl” din stanga, iar lumina rosie dispeseste cand tensiunea scade la 3,3 V.

KAZ

1. ოპერაციული სისტემების დაკავშირება. Windows-ზე დაფუძნებულ კომპიუტერზე დაკავშირებისას დაჭირეთ FN+TAB კლავიშების კომბინაციას ან FN+Caps კლავიშების კომბინაციას MacOS-ზე დაფუძნებულ კომპიუტერზე დაკავშირებისას. კლავიატურები თავსებადია Windows win8/win10/win11-თან და MacOS-თან MAC 10.12.1 და უფრო მაღალ ვერსიებთან.

2. სადენიანი რეჟიმის კავშირი. კლავიატურა კაბლის გამოყენებით შეაერთეთ თქვენს კომპიუტერს ან ლეპტოპს. USB-Type C კაბელი შეასრულეთ. შემდეგ, მოწყობილობების დასაწყვილებლად დაჭირეთ და გააჩერეთ FN+B კლავიატურის მარჯვენაზე 3 წამის განმავლობაში. მნიშვნელოვანია: კლავიატურის ქვედა ნაწილში არსებული გადართვის ჰაზინის მიუხედავად (ON თუ OFF), კლავიატურა მაინც იმუშავებს, რადგან სადენიანი კავშირის რეჟიმი პრიორიტეტულად ითვლება.

3. Bluetooth რეჟიმის კავშირი. Bluetooth-ის საშუალებით დასაკავშირებლად, კლავიატურის ქვედა მარჯვ არსებული გადართვილი "ON" პოზიციასზე გადაართეთ. მზარს უფრო Bluetooth-ის საშუალებით 3 მოწყობილობამდე დაკავშირებას აძრეკლად დაკავშირებისას, თქვენს მოწყობილობასთან დასაწყვილებლად დაჭირეთ და გააჩერეთ 3 წამის განმავლობაში: FN+Z - პირველი მოწყობილობისთვის FN+X - მეორე მოწყობილობისთვის FN+C - მესამე მოწყობილობისთვის შემდეგ, დასაკავშირებლად ხელნაწილში მოწყობილობების სიაში იპოვეთ კლავიატურის სახელი „Sanor1"/"Sanor2"/"Sanor3". მოწყობილობის დაკავშირების შემდეგ, ის კლავიატურის მენსიურებში ჩრება. შენახული მოწყობილობების დასაკავშირებლად, სწრაფად დაჭირეთ: FN+Z - პირველი მოწყობილობისთვის FN+X - მეორე მოწყობილობისთვის FN+C - მესამე მოწყობილობისთვის მზარს უფრო Bluetooth ვერსიები 5.3.

4. უსადენო 2.4 GHz კავშირი. 2.4 GHz რადიოარხის საშუალებით დასაკავშირებლად, კლავიატურის ქვედა მარჯვ არსებული გადართვილი "ON" პოზიციასზე გადაართეთ. მზარს უფრო Bluetooth ვერსიები 5.3.

5. კლავიატურის პარამეტრების გადართვა. კარბნული პარამეტრების აღსადგენად დაჭირეთ FN+Esc კლავიშს 3 წამის განმავლობაში.

6. შეამოწმეთ ბატარეის დონის დონე. აუტომატურად დაჭირეთ FN+Whitespace კლავიშს 3 წამის განმავლობაში. ინდიკატორი de pe bara de spatiu dispeseste in verde de la 1 la 10 ori. Daca indicatorul dispeseste 1, inseamna ca nivelul de incarcare al bateriei este de 10%; daca apare de 2 ori, inseamna ca nivelul de incarcare al bateriei este de 20%; si asa mai departe. Indicatorul de baterie descarcata este situat pe butonul „Ctrl” din stanga, iar lumina rosie dispeseste cand tensiunea scade la 3,3 V.

RU

1. Подключение к разным операционным системам. Нажмите комбинацию клавиш FN+TAB при подключении к компьютеру на базе операционной системы Windows или комбинацию FN+Caps при подключении к компьютеру на базе MacOS. Поддерживаемые версии операционных систем: Windows win8/win10/win11 и MacOS начиная с версии MAC 10.12.1 и выше.

2. Проводное подключение. Подключите клавиатуру с помощью кабеля к вашему ПК или ноутбуку, кабель USB-Type C входит в комплект поставки. Затем нажмите и удерживайте в течение 3 секунд сочетание клавиш FN+B для сопряжения устройств. ВАЖНО: независимо от того, в каком положении находится переключатель на дне клавиатуры (ON или OFF), клавиатура будет работать в любом случае, поскольку режим проводного подключения считается приоритетным.

3. Подключение по Bluetooth. Для подключения по Bluetooth необходимо перевести переключатель на дне клавиатуры в положение "ON". Возможно подключение до 3х устройств по Bluetooth. При первом подключении нажмите и удерживайте в течение 3х секунд для сопряжения с вашим устройством: FN+Z – для первого устройства FN+X – для второго устройства FN+C – для третьего устройства После чего найдите в списке доступных устройств для подключения название клавиатуры: "Sanor1"/"Sanor2"/"Sanor3". После подключения устройство остается в памяти клавиатуры. Для подключения сохраненного устройства быстро нажмите на сочетание клавиш: FN+Z – для первого устройства FN+X – для второго устройства FN+C – для третьего устройства Поддерживаемые версии Bluetooth: 5.3.

4. Беспроводное подключение по радио каналу. Для подключения по радио-каналу 2.4 ГГц необходимо перевести переключатель на дне клавиатуры в положение "ON". Нажмите и удерживайте в течение 3х секунд клавиши FN+V. Вставьте ресивер в устройство. Клавиатура подключится по радиоканалу. После подключения устройство остается в памяти клавиатуры. Для подключения сохраненного устройства быстро нажмите на сочетание клавиш FN+V.

5. Спрос настроек клавиатуры. Нажмите FN+Esc. для 3с вернуть заводские настройки.

6. Проверка уровня заряда батареи. Вы можете проверить заряд батареи с помощью сочетания клавиш FN+Пробел. Индикатор на клавише "Пробел" мигает зеленым от 1 до 10 раз. Если индикатор мигает 1, то это означает, что заряд батареи составляет 10%; если 2 раза, то это означает, что заряд батареи составляет 20%; и так далее. Индикатор низкого заряда батареи расположен на кнопке левой "Ctrl" и загорается красным светом когда напряжение падает до 3.3В.

UZB

1. Turli operatsion tizimlarga ulanish. Windows asosidagi kompyuterga ulanishda FN+TAB tugmalar birikasini yoki MacOS asosidagi kompyuterga ulanishda FN+Caps tugmalar birikasini bosing.

2. Simli rejimdagi ulanish. Klaviaturni kompyuteringizga yoki noutbukingizga kabel orqali ulang. USB-B kabeli paketga kiritilgan. Keyin qurilmalarni ulash uchun FN+B klaviatura yorig'ini 3 soniya bosib turing. MUHIM: Klaviaturning pastki qismidagi tugmachaning holatidan (ON yoki OFF) qat'i nazar, klaviatura baribir ishlaydi, chunki simli ulanish rejimi ustuvor hisoblanadi.

3. Bluetooth rejimida ulanish. Bluetooth orqali ulanish uchun klaviaturning pastki qismidagi tugmani "ON" holatiga o'tkazing. Bluetooth orqali 3 tagacha qurilmalarni ulanishi qo'llab-quvvatlaydi. Birinchi marta ulanganda, qurilmangiz bilan ulanish uchun 3 soniya bosib turing: FN+Z - birinchi qurilma uchun FN+X - ikkinchi qurilma uchun FN+C - uchinchi qurilma uchun Keyin ulanish uchun mayud qurilmalar ro'yxatidan "Sanor1"/"Sanor2"/"Sanor3" klaviatura nomini toping. Qurilmalarni ulab bo'lgandan so'ng, u klaviatura xotirasida qoladi. Saqlangan qurilmalarni ulash uchun tez bosing: FN+Z - birinchi qurilma uchun FN+X - ikkinchi qurilma uchun FN+C - uchinchi qurilma uchun Qo'llab-quvvatlanadigan Bluetooth versiyalari: 5.3.

4. Simsiz 2.4Ghz ulanish. 2.4 GHz radiokanal orqali ulanish uchun klaviaturning pastki qismidagi tugmani "ON" holatiga o'tkazing. FN+V tugmalarini 3 soniya davomida uzog bosing. USB2.4Ghz ulagichini kompyuteringiz USB interfeysiga ulang. Klaviatura 2.4 gigahertsli kanal orqali ulangan. Qurilmalarni ulab bo'lgandan so'ng, u klaviatura xotirasida qoladi. Saqlangan qurilmalarni ulash uchun tezda FN+V tugmalarini bosing.

5. Klaviatura sozlamalari tiklash. Zavod sozlamalarni tiklash uchun FN+Esc tugmalarini 3 soniya bosib turing.

6. Batareya zaryadining darajasini tekshiring. Batareya zaryadini FN+B sh joy klaviatura yorig'ini yordamida tekshirishingiz mumkin. Bo'sh joy paneleligi indikator 1 dan 10 marta gacha yashil rangda yonib-o'chib turadi. Agar indikator 1 marta yonib-o'chib tursa, bu batareya zaryadi 10% ga tengligini anglatadi; agar 2 marta 20% ga tengligini anglatadi va hokazo. Batareya quvvati pastligi indikator chapdagi "Ctrl" tugmachasida joylashgan bo'lib, kuchlanish 3.3V ga tushganda qizil chiroq yonib-o'chib turadi.

EN **WIRELESS GAMING KEYBOARD OPERATION MANUAL**

Declaration of Conformity.

Operation of device (devices) may be affected by strong static, electrical or high-frequency fields (radio installations, mobile telephones, microwaves, electrostatic discharges.) If occurs, try increasing the distance from the devices causing the interface.

Disposal of batteries, electrical and electronic equipment

This sign on the product, its batteries or package indicates that the product cannot be disposed together with domestic waste. It should be delivered to an appropriate batteries, electrical and electronic equipment collecting and recycling company.

Terms and conditions of safe and efficient use of the product Usage precautions:

- Use the product for its intended purpose only.
- Do not disassemble. This product does not contain parts that are entitled to self-sufficient repair. On the question of maintenance and replacement of a failed item apply to a dealer or Defender authorized service center. While receiving the product make sure that it is unbroken and there are no freely moving objects inside the product.
- Keep away from children under the age of 3. May contain small parts.
- Keep away from humidity. Never immerse in liquid.
- Keep away from vibrations and mechanical stresses, which can cause mechanical damaging of the product. In case of mechanical damage no warranties are provided.
- Do not use in the presence of visual damage. Do not use when the product is obviously defective.
- Do not use the product at temperatures below and above recommended temperatures (see the operation manual), under the conditions of humidity evaporation, as well as in hostile environment.
- Do not put into the mouth.
- Do not use the product for industrial, medical or manufacturing purposes.
- In case when shipment of the product was conducted in subzero temperatures, then before operating, the product should be kept in a warm placement (+16-25°C or 60-77°F) within 3 hours.
- Turn off the device each time, when it is not planned to use it for extended period of time.
- Do not use the device while driving the vehide, if it is diverted attention, and in other cases when the law obliges you to turn off the device.

Product specifications and features can be found on the packaging and on defender-global.com

IMPORTER: Defender Technology OÜ, Betooni str 11, 11415, Tallinn, Estonia.
Manufacturer: SHENZHEN STARWAVE INDUSTRIAL TECHNOLOGY CO., LTD. Address: Building B2, Zhimei Town Cross-border E-commerce Industrial Park, No. 4 Huaide South Road, Fuyong Street, Bao'an District, Shenzhen, China.

Unlimited shelf life. Service life is 2 years. Date of manufacture: see on the package. Manufacturer keeps the right to change package contents and specifications indicated in this manual. The latest and detailed operation manual is available at www.defender-global.com Made in China.

Warranty service is not effected in the following situations:

- Expiration of the warranty period (warranty period is settled from the date of sale to the end user).
- Incorrect filling in of the warranty card.
- Incorrect plug in to power grid.
- Breach to safety of guarantee seals, fixing joint assemblies of the case; presence of elements of opening on outside and inside parts of the product
- If the product designed for household use was used for professional purposes.
- Damage due to penetration of foreign objects, substances, liquids or insects inside the product.
- Damage due to breach to normal work of supply network – 220V +/- 10% (except of automatic voltage regulators)
- If the product was opened and repaired by a person unauthorized for that by the dealer.
- Incorrect operation or careless handling.
- Damage to the product due to natural disasters.
- Presence of elements indicating mechanical damage (fall, hit).
- Disability of connected devices of other producers.

GEO **უსადენო გეიმინგ კლავიატურა ინსტრუქცია**

შესაბამისობის დეკლარაცია
მოწყობილობის (მოწყობილობების) ფუნქციონირებაზე შეიძლება გავლენა მოახდინონ სტატიკურმა, რადიოტექნიკურმა ან მაგალისნიშირიაბმა ველებმა (რადიოაპარატურამ, მიობილურმა ტელევიზორმა, მიკროტალღურმა ლემულებმა, ელექტროსტატიკურმა გამნებებებმა). ასეთ შემთხვევაში განზრდელთ მამბილი მოწყობილობისგან, რომელიც იწვევს დაბრკოლებას.

ელემენტების, ელექტრიკული და ელექტრონული მოწყობილობების უტელიზაცია.

საქონლის ელემენტებზე ან შეფუთვაზე ნიშნავს იმას, რომ საქონლის უტელიზაცია შეუძლებელია საყოფაცხოვრებო ნარეკებთან ერთად. ის უნდა ჩააბრდეს კომპანისა, რომელიც გაანაზღვიელებს ელემენტების, ელექტრიკული და ელექტრონული მოწყობილობების შეკრებებსა და უტელიზაციას.

საქონლის ეფექტური და უსაფრთხო გამოყენების წესები და პირობები.

სიფრთხილის ზომები:

- გამოიყენეთ საქონელი მხოლოდ დანიშნულებისამებრ.
- არ დაშალეთ. აღნიშნული ნაკეთობა არ შეიცავს ნაწილებს, რომელიც გამოადგებათ რემონტისათვის საკუთრი ძალეებით.ნაწილების შეცვლისთვის და მომსახურებების სხვა საკითხებზე მიმართეთ ფირმა-გამყიდველს ან Defender-ის ავტორიზებულ სერვის ცენტრს. საქონლის მიღებისას დარწმუნდით, რომ ის დაზიანებული არ არის და მის შიგნით არადგერი მხაურობს. 3. არ არის გათვალისწინებული ბავშვებისთვის 3 წლის ასაკამდე. შეიძლება შეივადგენ წურღლ დეტალებს. 4. არ დაუშვათ სითხის მოხვედრა ნაკეთობაზე და მის შიგნით. არ ჩალოთ ნაკეთობა სითხეში. 5. არ დაუშვათ ნაკეთობის ვიბრაცია და მექანიკური დატვირთვა, რომელიც გამოიწვევს საქონლის მექანიკურ დაზიანებას. მექანიკური დაზიანებებისას საკუთრლზე არამართი გარანტია არ გაცემა. 6. არ გამოიყენებთ ნაკეთობა მიკროული დაზიანებების დროს. არ ჩართოთ მოწყობილობა, თუ თქვენთვის ცნობილია, რომ ის დაზიანებულია. 7. არ გამოიყენებთ რეკომენდირებულ ტემპერატურაზე მაგალს ან დაბალ ტემპეტატორუმში (იხ. მომსახურების ინსტრუქცია) კონდენსირებული სინოტივისას და აგრესიულ გარემოში. 8. არ ჩალოთ პირში. 9. არ გამოიყენებთ მოწყობილობა სამეურნეო, სამედიცინო და სამრეწველო მიზნით. 10. იმ შემთხვევაში, თუ საქონლის ტრანსპორტირება მოხდა უზრუნოვით ტემპერატურაში, უსალოუტაცივის წინ საქონელი დადგეთი თბილ ოთახში (+16-25 °C) 3 საათის განმავლობაში. 11. გამოიყენებთ მოწყობილობა თუ არ აპირებთ მის გამოყენებას ხანგრძლივი დროის მანძილზე. 12. არ გამოიყენებთ მოწყობილობა სტრანსპორტო საშუალებების ტარებისას, თუ მოწყობილობა ხელს უშლის თქვენს ურუნადლობას და ასევე იმ შემთხვევაშიროდესაც მისი გამორთვა გავავლისწინებულია კანონით.

პროდუქტის სპეციფიკაციები და მასასათებელი შეგიძლიათ იხილოთ შეფუთვაზე და defender-global.com-ზე

მწარმოებელი: SHENZHEN STARWAVE INDUSTRIAL TECHNOLOGY CO., LTD. Address: Building B2, Zhimei Town Cross-border E-commerce Industrial Park, No. 4 Huaide South Road, Fuyong Street, Bao'an District, Shenzhen, China.
შენამბვის ცავისი შეუზღუდავი ვადა.
სამსაწირის ვადაა 6 თვე. გარანტიის პერიოდი - 6 თვე.
გამომგების ათრილი: იმ შეფუთვაზე, მწარმოებელი იტოვებს უფლებას შეცვალოს ამ სახელმძღვანელოში მიითითებული შეფუთვის მზარასი და სპეციფიკაციები.
ოპერაციის უახლესი და დეტალური სახელმძღვანელო შეგიძლიათ იხილოთ ვებ – გვარდზე: www.defender-global.com
გამზადებულია ჩინეთში.

საგარანტიო მომსახურებას არ ექვემდებარება:

- გასულია საგარანტიო ვადა (ვადა დგინდება საქონლის მომხმარებლისთვის გაყიდვის დღიდან).
- არასწორად არის შევსებული საგარანტიო ტალონი.
- არასწორად არის ჩართული ელექტროსუელები.
- დაზიანებულია საგარანტიო პლომბები, კორპუსის სამაგრი შეერთების ადგილები, გახსნის კვალის არსებობა საქონლის ზედაპირზე ან საქონლის შიდა პირზე.
- თუ აპირატურა, რომელიც დანიშნული იყო ყოფითი პირობებში გამოყენებისთვის გამოყენებული იქნა პროფესიონალებში.
- დაზიანება გამოწვეულია ნაკეთობაში უცხო სპიობების, ნეთების, სითხის, მწერების მოხვედრით.
- დაზღვევები მკვეთრ ელექტროსუების – 220 ვ +/- 10% ნორმალურ მოცუობაში.
- თუ საქონელი გახსნილია და რემონტი შესრულებულია იმ პიროს მიერ, რომელიც არ არის რწმუნებული ამ საქმითვის გამყიდველი ფირმით.
- არასწორი უკსალოუტაცია ან უფულოდ მხარება.
- ნაკეთობის სტიკიური უბედურების შედეგად დაზიანება.
- მექანიკური დაზიანების კვალის არსებობა (დაცემა, დარტყმა).
- სხვადასხვა სახარიაეი მოწყობილობების შრომისუზარიაინობა.

KAZ **СЫМСЫЗ ОЙЫН ПЕРНЕТАҚТАСЫ НҰСҚАУЛЫҚ**

Сәйкестік декларациясы

Құрылымдық (құрылымдардың) жұмыс істеуіне статикалық, электрлік немесе жоғары жиілікті әрістер (радиоаппаратура, ұялы телефондар), шағын толқынды пештер, электрстатикалық разрядтар) әсер етуі мүмкін. Тұндыдан кәде, қаздери келіретін құрылымдан арқашаштықты арттырыңыз.

Батарея, электрлік және электронды жабықтарды қадге жарату

Тауарды, тауарға арналған батареядағы немесе қаппамадағы был белгі, тауарды тұрмыстық қалдықтармен бірге қадге жаратуға болмайтындығын білдіреді. Ол батарея, электрлік және электронды жабықтарды жинау мен қадге жарату бойынша компанияларға жеткізілуі тиіс.

Тауарды қауіпсіз және тиімді қолдану тәртібі мен шарттары

Сәйкес шаралар:

- Тауарды тек тікелей тағайындалуы бойынша қолданыңыз. 2. Бөлшектемеңіз. Берілген бұйымда өзіндік жөндеуге жататын бөлшектер жоқ. Қызмет көрсету және бұзылған бұйымды ауыстыру құрақтары бойынша сатушы–фирмаға немесе Defender авторластырылған сервис орталығына жүгініңіз. Тауарды қабылдауда оның тұтастығына және ішінде еркін орын ауыстыратын заттардың жоқ екеніне көз жеткізіңіз. 3. 3 жасқа дейінгі балаларға арналмаған. Ұсақ бөлшектер болуы мүмкін. 4. Бұйымға және оның ішіне ылғалдың кіруін жібермеңіз. Бұйымды сұйықтықтарға салмаңыз. 5. Тауардың механикалық зақымдалуына әкелуі мүмкін, бұйымның сілкіну және механикалық жүктелуін жібермеңіз. 6. Бұйымның көрінетін зақымдалуы кезінде қолданбаңыз. Керінуе бұзылған құрылығы қолданбаңыз. 7. Ұсынылатын температурадан төмен немесе жоғары температура, қонденсациялайтын ылғалдылық туындағанда, сондай-ақ агрессивялық ортада қолданбаңыз (пайдаланушы нұсқауын қараңыз). 8. Ауызға салуға болмайды. 9. Бұйымды өнеркәсіпті, медициналық және өндірістік мақсатта қолданбаңыз. 10. Егер тауардың тасымалдануы теріс температурада жүргізілсе, пайдалану алдында тауарға жылы бөлмеде (+16–25 °C) 3 сағат көлемінде жылынуға мүмкіндік беру керек. 11. Ұзақ уақыт аралығында қолдану жоспарланбаған жағдайда, құрылығын әр жылы сөндіріңіз. 12. Егер құрылы көніңізді алаңдататын жағдайда, көлік құралын жүргізу барысында, сондай-ақ құрылығы сөндіру заңмен қарастырылған жағдайда қолданбаңыз.

Мақсаты: компьютерге символды және санды ақпаратты енгізуге және компьютерге артурлі команда беруге арналған пернелік енгізу құрылығы.

Өнімнің сипаттамалары мен ерекшеліктерін қаппамадан және defender-global.com сайтынан табуға болады.

Импорртаушы: ООО «ТД Компания Дефендер» Адрес: 127030 г. Москва, вн.тер.г. муниципальный округ Тверской, ул. Суцёвская, д. 27, строение 2, этаж 3, помещение III, комната 3, офис 63.
Издотвитель: SHENZHEN STARWAVE INDUSTRIAL TECHNOLOGY CO., LTD. Address: Building B2, Zhimei Town Cross-border E-commerce Industrial Park, No. 4 Huaide South Road, Fuyong Street, Bao'an District, Shenzhen, China. Шектеусіз сақтау мерзімі.
Пайдалану мерзімі – 6 ай. Келіңдік мерзімі – 6 ай.
Defender уәкілетті сервистік орталықтары – сілтеме бойынша қараңыз
https://kz.defender-global.com/places/service
Өндiрiлген күнi: қаппамадан қараңыз. Өндiрушi осы нұсқаулықта көрсетiлген пакеттiң мазмұны мен сипаттамаларын өзгерту құқығын сақтайды. Соңғы және егжей-тегжейлi пайдалану жөнiндегi нұсқаулық www.defender-global.com сайтында қол жетiмдi. Қытайда жасалған.

Импортер: Defender Technology OÜ, Betooni str 11, 11415, Tallinn, Estonia.
Producer: SHENZHEN STARWAVE INDUSTRIAL TECHNOLOGY CO., LTD. Address: Building B2, Zhimei Town Cross-border E-commerce Industrial Park, No. 4 Huaide South Road, Fuyong Street, Bao'an District, Shenzhen, China.
Termenul de valabilitate nu este limitat. Durata de viață — 2 ani. Data fabricației: vezi pe ambalaj. Producătorul își rezervă dreptul de a modifica configurația și caracteristicile tehnice specificate în acest manual. Cea mai recentă și recentă versiune a manualului este disponibilă pe www.defender-global.com
Produc in China.

РЕПАРАЦІЯ ДЕ ГАРАНТІЕ НУ СЕ ПРОЦЕДЕАЗĂ ÎН CAZURILE URMĂTOARE:

- După expirarea perioadei de garanție (termenul se stabilește de la data achiziției bunurilor de către cumpărător).
- Dacă cuprul de garanție este completat incorect.
- Dacă s-a procedat conexiunea incorectă la rețea.
- Dacă sunt rupte sigiliile de garanție , elementele de fixare a corpului, există urme de manipulare pe suprafețele exterioare și interioare ale produsului.
- Dacă aparatele destinate pentru utilizare într-un mediu casnic, sunt utilizate în scopuri profesionale.
- Dacă deteriorările sunt cauzate de corpuri străine, materiale, lichide, insecte în interiorul produsului.
- Dacă sunt încălțate norme de alimentare cu energie electrică - 220 V +/- 10%. (Cu excepția stabilizatorilor de tensiune)
- Dacă aparatele destinate pentru utilizare într-un mediu casnic, sunt utilizate în scopuri profesionale.
- Dacă deteriorările sunt cauzate de corpuri străine, materiale, lichide, insecte în interiorul produsului.
- Dacă sunt încălțate norme de alimentare cu energie electrică - 220 V +/- 10%. (Cu excepția stabilizatorilor de tensiune)
- Dacă produsul a fost deschis și reparat de o persoană neautorizată de firma vânzător.
- Dacă produsul s-a utilizat incorect sau cu neglijență.
- Dacă s-a deteriorat din cauza dezastrelor naturii.
- Dacă sunt prezente urmele de deteriorare mecanică (cădere, lovitură).
- Dacă sunt conectate dispozitive inoperabile de la alți producători.

RO **TASTATURĂ DE GAMING WIRELESS INSTRUCȚIUNILE**

Declarație de concordanță.

Asupra funcționării aparatului (aparatele) pot să influențeze câmpurile statice, electrice și cele de frecvență înaltă (aparatura radio, telefoanele celulare, cuptoarele cu microunde, descărcările de curent electric static). În cazul apariției acestora măriți distanța de la aparatul, care cauzează aceste bruieri.

Instrucțiuni pentru protecția mediului inconjurător

Din momentul aplicării directivelor europene 2002/96/UE în dreptul național sunt valabile următoarele:
Aparatele electrice și electronice nu pot fi salubritate cu gunoial menajer. Consumatorul este obligat conform legii să predea aparatele electrice și electronice la sfârșitul duratei de utilizare la Locurile de colectare publice sau inapoi de unde au fost cumpărate.
Detaliile sunt reglementate de către legislația țării respective. Simbolul de pe produs, în instrucțiunile de utilizare sau pe ambaj indică aceste reglementări. Prin recidivarea, revalorificarea materialelor sau alte forme de valorificare a aparatelor scoase din uz aduceți o contribuție importată la protecția mediului nostru inconjurător.

Reguliile și condițiile de siguranță și folosire eficientă a produsului

Măsuri de precauție:

- Produsul a se folosi numai cu scopul destinației directe.
- Nu demontați. Acest articol nu conține piese, care pot fi reparate separat. În ceea ce privește deservirea tehnică și schimbarea articuliului defect adrsați-vă la vânzătorul autorizat sau la centrul autorizat de deservire tehnică Defender. La primirea produsului convingeți-vă că dânsul este integral și nu există în interiorul dânsului obiecte care se deplasează liber. 3. Nu este destinat copiilor sub 3 ani. Poate conține piese mici.
- Ad nu demiteți acesti umidități pe suprafața articoliului sau în interiorul dânsului. Nu scufundați articoliul în substanțe lichide. 5. Nu supuneți articoliul sub influența vibrațiilor și a sarcinilor mecanice, care sunt capabile să aducă la deteriorarea mecanică a produsului. În cazul existenței deteriorărilor mecanice, produsului nu se acordă nici un fel de garanții. 6. Nu folosiți articoliul în cazul prezenței deteriorărilor vizibile. Nu folosiți intenționat aparatul știind despre faptul că este deteriorat. 7. A nu se folosi la temperaturi mai reduse sau mai înalte de cele recomandate(vezi manualul de utilizare), în cazul apariției umezelii condensate, și de asemenea în medii agresive.
- A nu se introduce în gură. 9. A nu se folosi articoliul în scopuri industriale, medicinale sau de producție.
- In cazul, în care transportarea produsului a fost efectuată la temperaturi negative, înainte de a începe exploatarea trebuie trebuie acordată posibilitatea produsului de a se încălzi la temperatura încăperii (+16–25°C) îndealungul a 3 ore. 11. Deconectați aparatul de fiecare dată, când nu planificați să-l folosiți o perioadă mai îndelungată de timp. 12. Nu folosiți aparatul în timpul conducerii mijloacului de transport, în cazul în care, aparatul distrage atenția, și se asemenea în acele cazuri, când deconectarea aparatului este prevăzută de legislație.

Specificațiile și caracteristicile produsului pot fi găsite pe ambalaj și pe defender-global.com

Importatorul: Defender Technology OÜ, Betooni str 11, 11415, Tallinn, Estonia.
Producer: SHENZHEN STARWAVE INDUSTRIAL TECHNOLOGY CO., LTD. Address: Building B2, Zhimei Town Cross-border E-commerce Industrial Park, No. 4 Huaide South Road, Fuyong Street, Bao'an District, Shenzhen, China.
Termenul de valabilitate nu este limitat. Durata de viață — 2 ani. Data fabricației: vezi pe ambalaj. Producătorul își rezervă dreptul de a modifica configurația și caracteristicile tehnice specificate în acest manual. Cea mai recentă și recentă versiune a manualului este disponibilă pe www.defender-global.com
Produc in China.

RU **БЕСПРОВОДНАЯ ИГРОВАЯ КЛАВИАТУРА ИНСТРУКЦИЯ**

Декларация соответствия.

На функционирование устройства (устройств) могут повлиять статические, электрические или высокочастотные поля (радиоаппаратура, мобильные телефоны, микроволновые печи, электростатические разряд ы). В случае возникновения увеличьте расстояние от устройств, вызывающих помехи.

Утилизация батареек, электрического и электронного оборудования

Этот знак на товаре, батарейках к товару или на упаковке означает, что товар не может быть утилизирован вместе с бытовыми отходами. Он должен быть доставлен в компанию по сбору и утилизации батареек, электрического и электронного оборудования.

Правила и условия безопасного и эффективного использования товара. Меры предосторожности:

- Использовать товар только по прямому назначению. 2. Не разбирать. Данное изделие не содержит частей, подлежащих самостоятельному ремонту. По вопросам обслуживания и замены неисправного изделия обращайтесь к фирме-продавцу или в авторизованный сервисный центр Defender. При приеме товара убедитесь в его целостности и отсутствии внутри свободно перемещающихся предметов. 3. Не предназначен для детей до 3-х лет. Может содержать мелкие детали. 4. Не допускать попадания влаги на изделие и внутрь его. Не опускать изделие в жидкости. 5. Не подвергать изделие вибрациям и механическим нагрузкам, способным привести к механическим повреждениям товара. 6. Не использовать механических повреждений изделия гарантиий на товар не дается. 6. Не использовать при видимых повреждениях изделия. Не пользоваться заводом неисправным устройством. 7. Не использовать при температуре ниже или выше рекомендуемых (см. инструкции пользователя), при возникновении конденсирующей влажности, а также в агрессивной среде. 8. Не брать в рот. 9. Не использовать изделие в промышленных, медицинских или производственных целях. 10. В случае если транспортировка товара осуществлялась при отрицательной температуре, перед началом эксплуатации нужно дать товару согреться в теплом помещении (+16–25 °C) в течение 3 часов. 11. Выключать устройство каждый раз, когда не планируется использовать его в течение длительного периода времени. 12. Не использовать устройство при вождении транспортного средства в случае, если устройство отвлекает внимание, а также в тех случаях, когда отклонение устройства предусмотрено законом.

Назначение: клавиатура - клавишное устройство ввода, предназначенное для ввода в компьютер символической и цифровой информации, а также передачи различных команд компьютеру.
Технические характеристики и особенности товара см. на упаковке и на сайте defender.ru

Импортер в РФ: ООО «ТД Компания Дефендер» Адрес: 127030 г. Москва, вн.тер.г. муниципальный округ Тверской, ул. Суцёвская, д. 27, строение 2, этаж 3, помещение III, комната 3, офис 63.
Изготовитель: Шенжень Старвэй Индустриал Технолджи Ко., Лтд. Адрес: Билдинг Б2, Чжимэй Таун Кросс-бордер Е-коммерс Индустриал Парк, Но. 4 Хуаиде Саус Род, Фуюнг Стрит, Баоань Дистрикт, Шэньчжэнь, Китай.
Срок годности не ограничен.
Срок службы — 6 месяцев.
Гарантийный срок - 6 месяцев.

Декларация соответствия № ЕАЭС N RU Д-СN.РА09.В.02294/25. Испытательная лаборатория "Качество продукции", аттестат аккредитации РОСС RU.31881.04ТЕСОИ/Ю24. Соответствует требованиям Технического регламента Евразийского экономического союза "Об ограничении применения опасных веществ в изделиях электротехники и радиоэлектроники" (ТР ЕАЭС 037/2016).
Декларация соответствия № ЕАЭС N RU Д-СN.РА09.В.02360/25. Испытательная лаборатория "Качество продукции", аттестат аккредитации РОСС RU.31881.04ТЕСОИ/Ю24. Соответствует требованиям Технического регламента Таможенного союза "Электромагнитная совместимость технических средств" (ТР ТС 020/2011).
Срок действия декларации по 05.06.2029 включительно.
Полную информацию о сертификате соответствия см. на сайте https://defender.ru
Список авторизованных сервисных центров доступен на сайте Defender: https://defender.ru/places/service
Дата производства: см. на упаковке.
Производитель оставляет за собой право изменения комплектации и технических характеристик, указанных в этой инструкции. Последняя и полная версия инструкции доступна на сайте www.defender.ru
Сделано в Китае.

ГАРАНТИЙНЫЙ РЕМОНТ НЕ ПРОИЗВОДИТСЯ В СЛЕДУЮЩИХ СЛУЧАЯХ:

- Истечение гарантийного срока (устанавливается со дня продажи товара потребителю).
- Неправильное заполнение гарантийного талона. 3. Неправильное подключение в электросеть.
- Нарушение сохранности гарантийного пломб и крепежных соединений корпуса, наличие следов вскрытия на внешних и внутренних поверхностях товара. 5. Аппаратура, предназначенная для работы в бытовых условиях, использовалась в профессиональных целях. 6. Повреждения вызваны попаданием внутрь изделия посторонних предметов, веществ, жидкостей, насекомых. 7. Нарущение в работе питающей электросети — 220 В +/- 10% (кроме стабилизаторов напряжения). 8. Вскрытие и ремонт товара произведены лицом, не уполномоченным на то фирмой-производител. 9. Неправильная эксплуатация или небрежное обращение. 10. Повреждение изделия в результате стихийных бедствий. 11. Наличие следов механического повреждения (падение, удар). 12. Неработоспособность подключаемых устройств, других производителей.

UZB **SIMSIZ O‘YIN KLABIYATURASI YO‘RIQNOMA**

Muvofiqlik deklaratsiyasi

Qurilma (qurilmalar) ishlagisha statik, elektrlik yoki yuqorichastotli maydon (radioapparatlura, mobil telefonlar, mikrofonliqini pechlar, elektrostatik razryadlar) ta sir etishi mumkin. Shovqinlar yuzatga kelganda buni yuzatga kelibruvchi qurilmadan fikatlashishingir.
Batareyka, elektrik va elektron uskunalarni utilitatsiya qilish
Mahsulotdagi, mahsulot ichida bo'lgan batareykadagi yoki qadoqdagi ushbu belgi mahsulot maishiy chiqindilar bilan birgalikda utilitatsiya qilinnasligini bildiradi. U batareyka, elektr va elektron uskunalarni yig'ish va utilitatsiyasi bilan shug'ullanuvchi kompaniyaga yetkazilishi lozim

Oldini olish choralari:

- Mahsulotni o'zini maqsadida ishlating
2. Qismlarga bo'linmasin. Mazkur buyum mustaqil ta'mirlanishi mumkin bo'lgan qismlarga ega emas. Xizmat ko'rsatish va nosoz buyumini almashitish masalasida firma-sotuvchi yoki Defender xizmat ko'rsatish markaziga murojaat etilish. Mahsulotni qabul qilishda uning butunligi va ichida erkin harakatlanadigan buyumlar yo'qligiga ishonch hosil qiling.
3. 3 yoshgacha bo'lgan bolalarga mo'ljallanmagan. Mayda buyumlariga ega bo'lishi mumkin.
4. Buyumga va uning ichiga namlikni kirishiga yo'ql qo'yilmasin. Suyuqlik ichiga buyum tushilmasin
5. Buyumni mexanik shikastlanishga olib keldigand vibratsiya va mexanik zo'r qirishlarga yo'ql bo'ylmasin. Mexanik shikastlanishlar yuzatga kelganda mahsulotga hech qanday kafolat berilmaydi
6. Buyumda ko'rinuvchi shikastlanishlar mahsulotga ishlatisilmasin. Oldindan ma'lum bo'lgan nosoz qurilmadan foydalanilmasin.
7. Kondensatsiyalangan namni, xamda salbiy muhit yuzatga kelganda tavsiya etilgan haroratdan pastki yuqori darajada ishlatisilmasin.
8. Og'iz bo'shlig'iga olinmasin.
9. Buyumni sanoat, tibbiyot yoki ishlab chiqarish maqsadida ishlatisilmasin.
10. Agar mahsulotni tashilshini manfiy haroratda olib borilgan bo'lsa, u holda mahsulotni ishlatishdan avval uni iliq binoda (+16-25 °C) 3 soat davorida istish kerak.
11. Qurilmarni ancha vaqtga ishlatisilmasi rejalashtirilyotganda, unni o'chirib qo'yish lozim.
12. Agar qurilma transport vositasini boshqarishda diqqatni chalg'itishi, xamda qonunchilik tomonidan o'chirish ko'zda tutilgan bo'lsa undan foydalanilmasin.
Mahsulotning xususiyatlari va xususiyatlarini qadoqlash va defender-global.com saytida topish mumkin.

Ishlab chiqaruvchi: SHENZHEN STARWAVE INDUSTRIAL TECHNOLOGY CO., LTD. Address: Building B2, Zhimei Town Cross-border E-commerce Industrial Park, No. 4 Huaide South Road, Fuyong Street, Bao'an District, Shenzhen, China. Cheksiz saqlash muddati.

Xizmat muddati 6 oy. Kafolat muddati - 6 oy.

Ishlab chiqarish sanasi: qadoq quliga qaralish.
Ishlab chiqaruvchi ushbu qo'llanmada ko'rsatilgan paket tarkibini va texnik xususiyatlarini o'zgartirish huquqiga ega. Eng so'nggi va batafsil qo'llanma bilan www.defender-global.com saytida tanishishingiz mumkin. Xitoyda ishlab chiqarilgan.

QUYIDAGI HOLLARDA KAFOLATLI TA'MIRLASH BAJARILMAYDI:

- Kafolat muddati tugaganda (muddat mahsulot iste'molchiga sotilgan kundan boshlab o'tiriladi).
- Kafolat taloni noto'g'ini to'diriliganda.
- Elektr tamirg'oga noto'g'ini ulanganda.
- Kafolat muhrlari, korpusning mahkamlaydigan birikmalarining butligi buzilganda, tovarning tashqi va ichki yuzalarida ochiganlik izlari bor bo'lganda.
- Agar maishiy xarorida ishlash uchun mo'ljallangan apparatura kasbiy maqsadlarda foydalanilgan bo'lsa.
- Mahsulotning ichiga yot narsalar, moddalar, suyuqliklar, hasharotlar tushishi tufayli yuzatga kelgan buzilishlarda.
- Ta'minlovchi -220 V±10 % elektr tamirg'oning (kuchlanish stabilizatorlaridan tashqari) normal ishi buzilishida.
- Agar tovar firma-sotuvchi vakolat bermagan shaxs tomonidan ochilgan va ta'mirlangan bo'lsa.
- Noto'g'ini foydalanilganda yoki pala-partish muomala qilnganda.
- Mahsulot uyidagi ofatlar oqibatida buzilganda
- Mexanik buzilishlarung (tushib ketish, zarbal izlari) bo'lganda.
- Boshqa ishlab chiqaruvchilarning ulanadigan qurilmalari ishga yaroqsiz bo'lganda.