

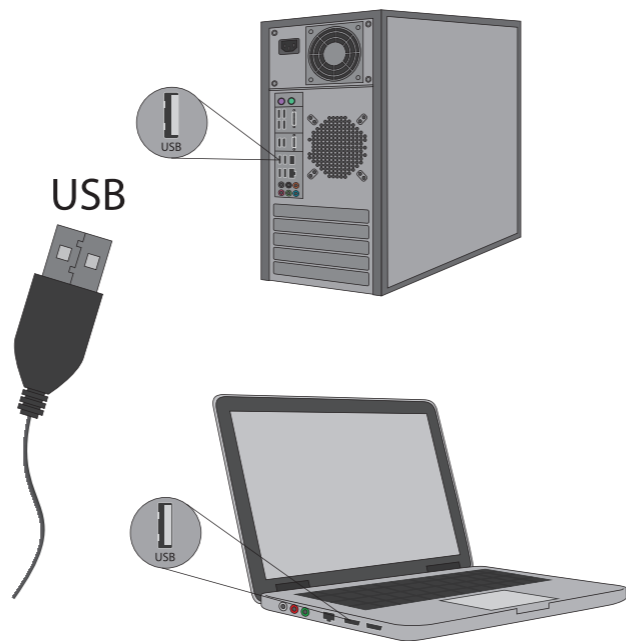
# Dragon Fire GK-103

## Wired gaming keyboard

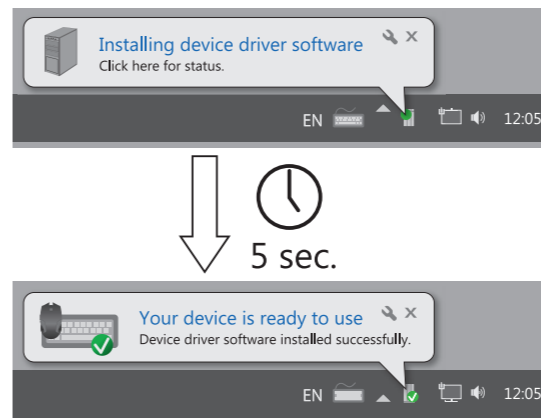
### Operation manual



1



2



**EN**

- 1. Turn on the keyboard**  
Connect the keyboard's USB cable to the appropriate USB port on your computer or laptop.
- 2. Pairing with the Windows operating system.**  
By default, the keyboard is configured for use with the Windows operating system. Once connected to a Windows device, the keyboard will connect automatically, no drivers are required for installation.  
If pairing does not occur automatically, press FN+A.
- 3. Pairing with MAC operating system.**  
To switch the keyboard to MAC OS mode, press FN + S. In this mode, the WIN key functions as Option, and the left ALT key functions as Command.
- 4. Keys Combinations**

Key combinations	Windows	Keys and key combinations	IOS
FN+Esc	Press and hold for 3 seconds to restore the factory settings.	FN+Esc	Press and hold for 3 seconds to restore the factory settings.
FN+F1	My computer	F1	screen luminance -
FN+F2	Browser	F2	screen luminance +
FN+F3	Email	F3	Task control
FN+F4	calculator	F4	control console
FN+F5	Music	F5	Keyboard backlight brightness -
FN+F6	Last song	F6	Keyboard backlight brightness +
FN+F7	Play /Pause	F7	Last song
FN+F8	Next song	F8	Play /Pause
FN+F9	Stop	F9	Next song
FN+F10	Mute	F10	Mute
FN+F11	Volume -	F11	Volume -
FN+F12	Volume +	F12	Volume +
FN+ Left WIN	Lock WIN	-	-
FN+W	Switching W.A.S.D. keys to Arrows mode	FN+W	Switching W.A.S.D. keys to Arrows mode
FN+INS	Changing the backlight mode. There are 11 backlight modes.	FN+INS	Changing the backlight mode. There are 11 backlight modes.
FN+1	Gaming mode: keys WASD  1  ← → ESC with backlight	FN+1	Gaming mode: keys WASD  1  ← → ESC with backlight
FN+~E	Customized lighting under gaming mode, enter/exit customized lighting mode: press FN+~E, indicators are twinkling, you can start customized light, press FN+~E again to save the backlight mode, then indicators stop twinkling.	FN+~E	Customized lighting under gaming mode, enter/exit customized lighting mode: press FN+~E, indicators are twinkling, you can start customized light, press FN+~E again to save the backlight mode, then indicators stop twinkling.
FN+1	Brightness of backlight +. There are 5 level of brightness (default level is fifth level). When the maximum brightness is reached the indicator light flashes three times as a reminder.	FN+1	Brightness of backlight +. There are 5 level of brightness (default level is fifth level). When the maximum brightness is reached the indicator light flashes three times as a reminder.
FN+1	Brightness of backlight -	FN+1	Brightness of backlight -
FN+←	Backlight Speed +. There are 5 backlight speed levels (the default is level 2). When the maximum speed is reached, the indicator flashes three times as a reminder.	FN+←	Backlight Speed +. There are 5 backlight speed levels (the default is level 2). When the maximum speed is reached, the indicator flashes three times as a reminder.
FN+→	Backlight speed -	FN+→	Backlight speed -





## UZB

**1. Klaviaturani yoqing**  
Klaviaturaning USB kabelini kompyuteringiz yoki noutbuzingizdagi tegishli USB portiga ulang.

**2. Windows operation tizimi bilan bog lanish.**

Oldaty bo'lsa, klaviatura Windows operation tizimi bilan foydalanish uchun sozlangan. Windows qurilmasiga ulangandan so'ng, klaviatura avtomatik ravishda ulanadi o'rtash uchun driverlar talab qilinmaydi.

Agar jufitlashni avtomatik ravishda amalga oshirilmasa, FN+A tugmalarini bosing.

**3. MAC operation tizimi bilan bog lanish.**  
Klaviaturani MAC OS rejimiga o'tkazish uchun FN + S tugmalarini bosing. Ushbu rejimda WIN tugmasi Option sifatida, chap ALT tugmasi esa Command sifatida ishlaydi.

**4. Tugmalar kombinatsiyasi**

Kalit birlikmalari	Windows	Tugmalar va tugmalar kombinatsiyalari	IOS
FN+ Esc	Zavod sozlamalarini tiklash uchun 3 soniya bosib turing.	FN+ Esc	Zavod sozlamalarini tiklash uchun 3 soniya bosib turing.
FN+F1	Mening kompyuterim	F1	ekran yorqinligi -
FN+F2	Brauzer	F2	ekran yorqinligi +
FN+F3	Elektron pochta	F3	Vezifalarni boshqarish
FN+F4	kalkulyator	F4	boshqaru puliti
FN+F5	Musiqa	F5	Klaviatura orqa fonining yorqinligi -
FN+F6	Oxirgi qo'shiq	F6	Klaviatura orqa fonining yorqinligi +
FN+F7	ljro etish/Pauza qilish	F7	Oxirgi qo'shiq
FN+F8	Keyingi qo'shiq	F8	ljro etish/Pauza qilish
FN+F9	STOP	F9	Keyingi qo'shiq
FN+F10	Ovoziz	F10	Ovoziz
FN+F11	Hajmi -	F11	Hajmi -
FN+F12	Ovoz balandligi +	F12	Ovoz balandligi +
FN+ Left WIN	WINni quflang	-	-
FN+W	W.A.S.D. tugmalarini strelklar rejimiga o'tkazish	FN+W	W.A.S.D. tugmalarini strelklar rejimiga o'tkazish
FN+INS	Orqa yorug'lik rejimini o'zgartirish. 11 ta orqa yorug'lik rejimi mavjud.	FN+INS	Orqa yorug'lik rejimini o'zgartirish. 11 ta orqa yorug'lik rejimi mavjud.
FN+1	Oyin rejimi: W.A.S.D 11→→ Orqa yoritgichli ESC tugmalari	FN+1	Oyin rejimi: W.A.S.D 11→→ Orqa yoritgichli ESC tugmalari
FN+→←E	Oyin rejimida moslashtirilgan yoritish, moslashtirilgan yoritish rejimiga kirish(chiqish: FN+←E tugmasini bosing, indikatorlar millitlaydi, siz moslashtirilgan yorug'likni yoqishingiz mumkin, orqa yorug'lik rejimini saqlash uchun yana FN+←E tugmasini bosing, shundan so'ng indikatorlar millitlashni toxtatadi.	FN+→←E	Oyin rejimida moslashtirilgan yoritish, moslashtirilgan yoritish rejimiga kirish(chiqish: FN+←E tugmasini bosing, indikatorlar millitlaydi, siz moslashtirilgan yorug'likni yoqishingiz mumkin, orqa yorug'lik rejimini saqlash uchun yana FN+←E tugmasini bosing, shundan so'ng indikatorlar millitlashni toxtatadi.
FN+1	Orqa yorug'lik yorqinligi +. Yorqinlikning 5 darajasi mavjud (standart daraja beshinchi daraja). Maksimal yorqinlikka yetganda, indikator chiroqchasi eslatma sifatida uch marta yonib-o'chib turadi.	FN+1	Orqa yorug'lik yorqinligi +. Yorqinlikning 5 darajasi mavjud (standart daraja beshinchi daraja). Maksimal yorqinlikka yetganda, indikator chiroqchasi eslatma sifatida uch marta yonib-o'chib turadi.
FN+1	Orqa yorug'likning yorqinligi -	FN+1	Orqa yorug'likning yorqinligi -
FN+→	Orqa yorug'lik tezligi +. Orqa yorug'lik tezligining 5 darajasi mavjud (standart qiymati 2-daraja). Maksimal tezlikka erishilganda, indikator eslatma sifatida uch marta yonib-o'chib turadi.	FN+→	Orqa yorug'lik tezligi +. Orqa yorug'lik tezligining 5 darajasi mavjud (standart qiymati 2-daraja). Maksimal tezlikka erishilganda, indikator eslatma sifatida uch marta yonib-o'chib turadi.
FN+→	Orqa yorug'lik tezligi -	FN+→	Orqa yorug'lik tezligi -



EN

## WIRED GAMING KEYBOARD OPERATION MANUAL

### Declaration of Conformity.



Operation of device (devices) may be affected by strong static, electrical or high-frequency fields (radio installations, mobile telephones, microwaves, electrostatic discharges.) If occurs, Try increasing the distance from the devices causing the interfere.

### Disposal of batteries, electrical and electronic equipment

This sign on the product, its batteries or package indicates that the product cannot be disposed together with domestic waste. It should be delivered to an appropriate batteries, electrical and electronic equipment collecting and recycling company.

### Terms and conditions of safe and efficient use of the product

#### Usage precautions:

- Use the product for its intended purpose only.
- Do not disassemble. This product does not contain parts that are entitled to self-sufficient repair. On the question of maintenance and replacement of a failed item apply to a dealer or Defender authorized service center. While receiving the product make sure that it is unbroken and there are no freely moving objects inside the product.
- Keep away from children under the age of 3. May contain small parts.
- Keep away from humidity. Never immerse the product in liquids.
- Keep away from vibrations and mechanical stresses, which can cause mechanical damaging of the product. In case of mechanical damage no warranties are provided.
- Do not use in the presence of visual damage. Do not use when the product is obviously defective.
- Do not use the product at temperatures below and above recommended temperatures (see the operation manual), under the conditions of humidity evaporation, as well as in hostile environment.
- Do not put into the mounth.
- Do not use the product for industrial, medical or manufacturing purposes.
- In case when shipment of the product was conducted in subzero temperatures, then before operating, the product should be kept in a warm placement (+16-25°C or 60-77°F) within 3 hours.
- Turn off the device each time, when it is not planned to use it for extended period of time.
- Do not use the device while driving the vehide, if it is diverted attention, and in other cases when the law obliges you to turn off the device.

Product specifications and features can be found on the packaging and on defender-global.com

IMPORTER: Defender Technology OÜ, Betooni str 11, 11415, Tallinn, Estonia.
Manufacturer: SHENZHEN STARWAVE INDUSTRIAL TECHNOLOGY CO., LTD. Address: Building B2, Zhimei Town Cross-border E-commerce Industrial Park, No. 4 Huaide South Road, Fuyong Street, Bao'an District, Shenzhen, China. Unlimited shelf life. Service life is 2 years. Date of manufacture: see on the package. Manufacturer keeps the right to change package contents and specifications indicated in this manual. The latest and detailed operation manual is available at [www.defender-global.com](http://www.defender-global.com)

Made in China.

### Warranty service is not effected in the following situations:

- Expiration of the warranty period (warranty period is settled from the date of sale to the end user).
- Incorrect filling in of the warranty card.
- Incorrect plug in to power grid.
- Breach to safety of guarantee seals, fixing joint assemblies of the case; presence of elements of opening on outside and inside parts of the product.
- If the product designed for household use was used for professional purposes.
- Damage due to penetration of foreign objects, substances, liquids or insects inside the product.
- Damage due to breach to normal work of supply network – 220V +/ -10%. (except of automatic voltage regulators)
- If the product was opened and repaired by a person unauthorized for that by the dealer.
- Incorrect operation or careless handling.
- Damage to the product due to natural disasters.
- Presence of elements indicating mechanical damage (fall, hit).
- Disability of connected devices of other producers.



GEO

## წყალქვეშა სათამაშო კლავიატურა ინსტრუქცია

### შესაბამისობის დეკლარაცია

მოწყობილობის (მოწყობილობების) ფუნქციონირებაზე შეიძლება გავლენა მოახდინონ სტატიკურმა, ელექტრომაგნიტმა ან მაგნოსიზმონიამმა ველებმა (რადიოაპარატურამ, მიზობურებმა, კულელებმა, მიკროტალღურებმა, ელექტროსტატიკურებმა განხვტვებამ). ასეთ შემთხვევაში გაზარდეთ მანძილი მოწყობილობისგან, რომელიც იწვევს დაბრკოლებებს.

### ელემენტების, ელექტროკული და ელექტრონული მოწყობილობების უტილიზაცია.

ეს ნიშანი საჭიროებზე



საჭიროების ელემენტებზე ან შეფუთვაზე ნიშნავს იმას, რომ საჭიროის უტილიზაცია შეუძლებელია საყოფაცხოვრებო ნარჩენებთან ერთად. ის უნდა ჩაბარდეს კომპანიაში, რომელიც განაწირონივლებს ელემენტების, ელექტროკული და ელექტრონული მოწყობილობების შეფრთხილასა და უტილიზაციას.

### საჭიროის ევექტური და უსაფრთხო გამოყენების წესები და პირობები.

### სიფრთხილის ზომები:

- გამოიყენეთ საჭიროელი მხოლოდ დანიშნულებისამებრ.
- არ დაშალეთ. აღნიშნული ნაკეთობა არ შეივას ნაწილებს, რომელიც გამოგადგებათ რემონტისთვის საჭიური ძალებით.ნაწილების შეცვლისთვის და მომსახურების სხვა საკითხებზე მიმართეთ ფირმა-გამყიდველს ან Defender-ის ავტორიზებულ სერვის ცენტრს. საჭიროის მიღებისას დარწმუნდით, რომ ის დაზიანებული არ არის და მის შიგნით არაფერი მხაურობს. 3. არ არის გათვალისწინებული ბავშვებისთვის 3 წლის ასაკამდე. შეიძლება შეივადვის წველი დეტალზე. 4. არ დაუშვათ სითხის მოხვედრა ნაკეთობაზე და მის შიგნით. არ ჩაღეთ ნაკეთობა სითხეში. 5. არ დაუშვათ ნაკეთობის ვიბრაცია და მექანიკური დატვირთვა, რომელიც გამოიწვევს საჭიროის მექანიკურ დაზიანებას. მექანიკური დაზიანებებისას საჭიროებზე არანაირი გარანტია არ გაიცემა. 6. არ გამოიყენეთ ნაკეთობა ხილული დაზიანებების დროს. არ ჩართეთ მოწყობილობა, თუ თქვენთვის ცნობილია, რომ ის დაზიანებულია. 7. არ გამოიყენეთ რეკომენდირებულ ტემპერატურაზე მაღალ ან დაბალ ტემპერატურებში (იხ. მოხმარების ინსტრუქცია), კონდენსირებული სითხეებისა და აგრესიულ გარემოში. 8. არ ჩაღეთ პირში. 9. არ გამოიყენეთ მოწყობილობა სამკურნელო, სამედიცინო და სამრეწველო მიზნით. 10. იმ შემთხვევაში, თუ საჭიროის ტრანსპორტირება მოხდა უარყოფით ტემპერატურაში, უკმაყოფილებადი წინ საჭიროელი დედვეით იბილ თანხში (+16-25 °C) 3 საათის განმავლობაში. 11. გამოიყენეთ მოწყობილობა თუ არ აპირებთ მის გამოყენებას ნაგრძობივი დროის მანძილზე. 12. არ გამოიყენეთ მოწყობილობა სატრანსპორტო საშუალების ტარებისას, თუ მოწყობილობა ხელს უშლის თქვენს ყურადღებუბანობას და ასევე იმ შემთხვევებში,როდესაც მისი გამოთვლა გათვალისწინებულია კანონით.

პროდუტების სპეციფიკაციები და მახასიათებლები შეგიძლიათ იხილოთ შეფუთვაზე და defender-global.com

შწარმოებელი: SHENZHEN STARWAVE INDUSTRIAL TECHNOLOGY CO., LTD. Address: Building B2, Zhimei Town Cross-border E-commerce Industrial Park, No. 4 Huaide South Road, Fuyong Street, Bao'an District, Shenzhen, China. შენახვის ვალის შეუხლუდავად. სამსახურის ვადა 6 თვე. გარანტიის პერიოდი - 6 თვე. გამოყენების ინსტრუქცია იმ შეფუთვაზეა, მწარმოებელი მივცებს უფლებას შევცვალოს ამ სახელმძღვანელოში მითითებული შეფუთვის მინარსი და სპეციფიკაციები. იპურაციის უახლესი და დეტალური სახელმძღვანელო შეგიძლიათ იხილოთ ვებ-გვერდზე [www.defender-gjlobal.com](http://www.defender-gjlobal.com) გამზადებულია ჩინეთში.

### საგარანტიო მომსახურების არ ქვევმდებარება:

- გასულის საგარანტიო ვადა (ვადა დგინდება საჭიროის მომხმარებლისთვის გაყიდვის დღიდან).
- არასწორად არის შევსებული საგარანტიო ტალონი.
- არასწორად არის ჩართული ელექტროტკელები.
- დაზიანებულია საგარანტიო პლომბები, კორპუსის სამაგრი შეერთების ადგილები, გახსნილ კვალის არსებობა საჭიროის ხელაპირზე ან საჭიროის შიდა პირზე.
- თუ აპარატურა, რომელიც დანიშნული იყო ყოფილი პირობებში გამოყენებისთვის გამოყენებული იქნა პროდუქციონაროდ.
- დაზიანება გამოიწვეულია ნაკეთობაში უცხო საგნების, ნივთების, სითხის, მწერების მოხვედრით.
- დაზღვევები ევკვები ელექტროქსეისი – 220 ვ ± 10% ნორმალურ მუშაობაში.
- თუ საჭიროელი გახსნილია და რემონტ შეტარებულია იმ პირის მიერ, რომელიც არ არის რწმუნებული ამ საკითხის შესახებ. ვადა ვეღარცაა ვერფრით.
- არასწორი უკმაყოფილება ან უფულოდ მხარვა.
- ნაკეთობის სტეკიური უბედურების შედეგად დაზიანება.
- მექანიკური დაზიანების კვალის არსებობა (დაცემა, დარტყმა).
- სხვა მწარმოებლის ჩასართავი მოწყობილობების შრომისუნარიანობა.



KAZ

## СЫМДЫ ОЙЫН ПЕРНЕТАҚТАСЫ НҰСҚАУЛЫҚ

### Сәйкестік декларациясы

Құрылғының (құрылғылардың) жұмыс істеуіне статикалық, электрлік немесе жоғары жиілікті өрістер (радиоапаратура, ұялы телефондар, шағын толқынды пештер, электрстатикалық разрядтар) әсер етуі мүмкін. Тундандан кезде, кедергі келтіретін құрылғыдан арақашықтықты арттырыңыз.

### Батарея, электрлік және электронды жабдықтарды қадге жарату

Тауардың, тауарға арналған батареядағы немесе қаптамадағы бұл белгі, тауарды тұрмыстық қалдықтармен бірге қадге жаратуға болмайтындығын білдіреді. Ол батарея, электрлік және электронды жабдықтарды жинау мен қадге жарату бойынша компанияларға жеткізілуі тиіс.

### Тауарды қауіптіс және тиімді қолдану тәртібі мен шарттары

### Сақтық шаралары:

- Тауарды тек тікелей тағайындалуы бойынша қолданыңыз. 2. Бөлшектемеңіз. Берілген бұйымда өзіндік жөндеуге жататын бөлшектер жоқ. Қызмет көрсету және бұзылған бұйымды ауыстыру құрақтары бойынша сатушы-фирмаға немесе Defender авторластырылған сервис орталығына жүгініңіз. Тауарды қабылдауда оның тұтастығына және ішінде еркін орын ауыстыратын заттардың жоқ екеніне көз жеткізіңіз. 3. 3 жасқа дейінгі балаларға арналмаған. Өск бөлшектер болуы мүмкін. 4. Бұйымға және оның ішіне ылғалдың кіруін жібермеңіз. Бұйымды суықтықтарға салмаңыз. 5. Тауардың механикалық зақымдалуына әкелуі мүмкін, бұйымның сілкінуі және механикалық жүктеуінің ортада қолданыңыз. 6. Бұйымның көрінетін зақымдалуы кезінде қолданыңыз. Көрінеу бұзылған құрылғыны қолданбаңыз. 7. Усынылатын температурадан төмен немесе жоғары температурада, конденсациялайтын ылғалдың туындағанда, сондай-ақ агрессивтік ортада қолданыңыз (пайдаланушы нұсқауын қараңыз). 8. Ауызға салуға болмайды. 9. Бұйымды өнеркәсіптік, медициналық және өндірістік мақсатта қолданбаңыз. 10. Егер тауардың тасымалдануы теріс температурада жүргізілсе, пайдалану алдында тауарға жылы бөлмеде (+16-25 °C) 3 сағат келемеді жылынуға мүмкіндік бері керек. 11. Ұзақ уақыт аралығында қолдану жоспарланбаған жағдайда, құрылғыны әр жылы сөндіріңіз. 12. Егер құрылғы көңілдіңді аландыратын жағдайда, көлік құралын жүргізу барысында, сондай-ақ құрылғы сөндіру заңмен қарастырылған жағдайда қолданыңыз.

Мақсаты: компьютерге символды және санды ақпаратты енгізуге және компьютерге артурлі команда беруге арналған пернелік енгізу құрылғысы.
Өнімнің сипаттамалары мен ерекшеліктерін қаптаманың және defender-global.com сайтынан табуға болады.

Импорртаушы: ООО «ТД Компания Дефендер» Адрес: 127030 г. Москва, вн.тер.г. муниципальный округ Тверской, ул. Суцёвская, д. 27, строение 2, этаж 3, помещение III, комната 3, офис 63.
Өндiрушi: SHENZHEN STARWAVE INDUSTRIAL TECHNOLOGY CO., LTD. Address: Building B2, Zhimei Town Cross-border E-commerce Industrial Park, No. 4 Huaide South Road, Fuyong Street, Bao'an District, Shenzhen, China. Шекреуіс қақтау мерзiмi. Пайдалану мерзiмi - 6 ай. Кепiлдi мерзiмi - 6 ай. Defender үкiлеттi сервiстiк орталықтары – сiлтеме бойынша қараңыз <https://kz.defender-gjlobal.com/places/service>
Өндiрiлген күнi қаптамадан қараңыз. Өндiрушi осы нұсқаулықта көрсетiлген пакеттiң мазмұны мен сипаттамаларын өзгеру құқығын сақтайды. Соңғы және егежей-тегжейлi пайдалану жөнiндегi нұсқаулық [www.defender-gjlobal.com](http://www.defender-gjlobal.com) сайында жоқ жетiлдi. Қытайда жасалған.

### КЕПiЛДi ЖӨНДЕУ ТӨМЕНДЕГi ЖАҒДАЙЛАРДА ЖҮРГiЗiЛМЕЙДi:

- Кепiлдi мерзiмнiң бiтуi (мерзiмi тауар тұтынушына сатылған күннен бастап белгiленедi).
- Кепiлдi қамтылғанын дырыс толтырылмауы. 3. Электр желiсiне дырыс қосылмауы.
- Кепiлдi пломбыларының, корпустың бекiтетiн қосылыстарының бүтiндiлiгiн бұзылуы, тауардың сыртқы және iшкi беттерiнде ашылу iздiрiңгi болуы. 5. Егер тұрмыстық жағдайларда жұмыс iстеуге арналған апаратура кәсiптiк мақсаттарда пайданылғанын болса. 6. Бұйымның iшiне бөгде заттардың, заттектердiң, дыбықтардың, жәндiктердiң түсуi себеп болған зақымдар.
- Коректендiрiлген 220 В 50Гц электр желiсiнiң қалпыты жұмыссыз бұзылуы. (кернеу стабилдiздерлерынан басқа) 8. Егер тауарды оған сатушы фирма үкiлеттiк бермеген адам ашып, жөндеген болса. 9. Дырыс iске пайданылғаны немесе салақтықпен жаратылуы. 10. Табиғи нәубеттердiң нәтижесiндегi зақымдар. 11. Механикалық зақымдалу (құлау, соғылу) iздiрiңгi болуы. 12. Басқа өндiрушiлердiң қосылатын бұйымдарының жұмысқа жарамсыздығы.

RO

## TASTATURĂ PENTRU JOCURI CU FIR INSTRUCȚIUNILE

**Declarație de concordanță.**

Asupra funcționării aparatului (aparatele) pot să influențeze câmpurile statice, electrice și cele de frecvență înaltă (aparatura radio, telefoanele celulare, cuptoarele și microunde, descărcările de curent electric static). În cazul apariției acestora măriți distanța de la aparatul, care cauzează aceste bruieri.

**Instrucțiuni pentru protecția mediului înconjurător**

Din momentul aplicării directivelor europene 2002/96/UE în dreptul național sunt valabile următoarele:
Aparatele electrice și electronice nu pot fi salubritate cu gunoiul menajer. Consumatorul este obligat conform legii să predea aparatele electrice și electronice la sfârșitul duratei de utilizare la locurile de colectare publice sau înapoi de unde au fost cumpărate.
Detaliile sunt reglementate de către legislația țării respective. Simbolul de pe produs, în instrucțiunile de utilizare sau pe ambaiaj indică aceste reglementări.
Pînă reciclarea, remobilizarea materialelor sau alte forme de valorificare a aparatelor scoase din uz aduceți o contribuție importantă la protecția mediului nostru înconjurător.

**Regulile și condițiile de siguranță și folosire eficientă a produsului**

**Măsuri de precauție:**

- Produsul a se folosi numai cu scopul destinației directe.
- Nu demontați. Acest articol nu conține piese, care pot fi reparate separat. În ceea ce privește deservirea tehnică și schimbarea articuliului defect ardsăți-vă la vânzătorul autorizat sau la centrul autorizat de deservire tehnică Defender.
- La primirea produsului convingeți-vă că dânsul este integral și nu există în interiorul dânsului obiecte care se deplasează liber. 3. Nu este destinat copiilor sub 3 ani. Poate conține piese mici.
- Nu admiteți accesul umidității pe suprafața articoliului sau în interiorul dânsului. Nu scufundați articoliul în substanțe lichide. 5. Nu sunpeți articoliul sub influența vibrațiilor și a sarcinilor mecanice, care sunt capabile să aducă la deteriorarea mecanică a produsului. În cazul existenței deteriorărilor mecanice, produsului nu se acordă nici un fel de garanții. 6. Nu folosiți articoliul în cazul prezenței deteriorărilor vizibile. Nu folosiți intenționat aparatul știind despre faptul că este deteriorat. 7. A nu se folosi la temperaturi mai reduse sau mai înalte de cele recomandate(vezi manualul de utilizare), în cazul apariției umezeliî condensate, și de asemenea în medii agresive.
- A nu se introduce în gură. 9. A nu se folosi articoliul în scopuri industriale, medicinale sau de producție.
- În cazul, în care transportarea produsului a fost efectuată la temperaturi negative, înainte de a începe exploatarea trebuie trebuie acordată posibilitatea produsului de a se încălzi la temperatura încăperii (+16–25°C) îndealungul a 3 ore. 11. Deconectați aparatul de fiecare dată, când nu planificați să-l folosiți o perioadă mai îndealungată de timp. 12. Nu folosiți aparatul în timpul conducerii mijlocului de transport, în cazul în care, aparatul distrage atenția, și de asemenea în acele cazuri, când deconectarea aparatului este prevăzută de legislație.

Specificațiile și caracteristicile produsului pot fi găsite pe ambalaj și pe defender-global.com

Importatorul: Defender Technology OÜ, Betooni str 11, 11415, Tallinn, Estonia.
Producător: SHENZHEN STARWAVE INDUSTRIAL TECHNOLOGY CO., LTD. Address: Building B2, Zhimei Town Cross-border E-commerce Industrial Park, No. 4 Huaide South Road, Fuyong Street, Bao'an District, Shenzhen, China.
Termenul de valabilitate nu este limitat. Durata de viață — 2 ani.
Data fabricației: vezi pe ambalaj, Producătorul își rezervă dreptul de a modifica configurația și caracteristicile tehnice specificate în acest manual.
Cea mai recentă și recentă versiune a manualului este disponibilă pe www.defender-global.com
Produs în China.

**REPARAȚIA DE GARANȚIE NU SE PROCEDEAZĂ ÎN CAZURILE URMĂTOARE:**

- După expirarea perioadei de garanție termenul se stabilește de la data achiziției bunurilor de către cumpărător).
- Dacă cuponul de garanție este completat incorect.
- Dacă s-a procedat conexiunea incorectă la rețea.
- Dacă sunt rupte sigiliile de garanție , elementele de fixare a corpului, există urme de manipulare pe suprafețele exterioare și interioare ale produsului.
- Dacă aparatele destinate pentru utilizare într-un mediu casnic, sunt utilizate în scopuri profesionale.
- Dacă deteriorările sunt cauzate de corpuri străine, materiale, lichide, insecte în interiorul produsului.
- Dacă sunt încălcate normele de alimentare cu energie electrică - 220 V ± 10%. (Cu excepția stabilizatorilor de tensiune)
- Dacă produsul a fost deschis și reparat de o persoană neautorizată a unei firme vânzător.
- Dacă produsul s-a utilizat incorect sau cu neglijență.
- Dacă s-a deteriorat din cauza dezastrelor naturii.
- Dacă sunt prezente urmele de deteriorare mecanică (cădere, lovitură).
- Dacă sunt concepute dispozitive inoperabile de la alți producători.

RU

## ПРОВОДНАЯ ИГРОВАЯ КЛАВИАТУРА ИНСТРУКЦИЯ

**Декларация соответствия.**

На функционирование устройства (устройств) могут повлиять статические, электрические или высокочастотные поля (радиоаппаратура, мобильные телефоны, микроволновые печи, электростатические разряды и). В случае возникновения увеличьте расстояние от устройства, вызывающего помехи.

**Утилизация батареек, электрического и электронного оборудования**

Этот знак на товаре, батарейках к товару или на упаковке означает, что товар не может быть утилизирован вместе с бытовыми отходами. Он должен быть доставлен в компанию по сбору и утилизации батареек, электрического и электронного оборудования.

**Правила и условия безопасного и эффективного использования товара. Меры предосторожности:**

1. Использовать товар только по прямому назначению. 2. Не разбирать. Данное изделие не содержит частей, подлежащих самостоятельному ремонту. По вопросам обслуживания и замены неисправного изделия обращайтесь к фирме-продавцу или в авторизованный сервисный центр Defender. При приеме товара убедитесь в его целостности и отсутствии внутри свободно перемещающихся предметов. 3. Не предназначен для детей до 3-х лет. Может содержать мелкие детали. 4. Не допускать попадания влаги на изделие и внутрь его. Не опускать изделие в жидкости. 5. Не подвергать изделие вибрациям и механическим нагрузкам, способным привести к механическим повреждениям товара. В случае наличия механических повреждений никаких гарантий на товар не дается. 6. Не использовать при видимых повреждениях изделия. Не пользоваться заводомо неисправным устройством. 7. Не использовать при температурах ниже или выше рекомендуемых (см. инструкцию пользователя), при возникновении конденсируемой влажности, а также в агрессивной среде. 8. Не брать в рот. 9. Не использовать изделие в промышленных, медицинских или производственных целях. 10. В случае, если транспортировка товара осуществлялась при отрицательных температурах, перед началом эксплуатации нужно дать товару согреться в теплом помещении (+16-25 °С) в течение 3 часов. 11. Выключать устройство каждый раз, когда не планируется использовать его в течение длительного периода времени. 12. Не использовать устройство при вождении транспортного средства в случае, если устройство отвлекает внимание, а также в тех случаях, когда отключение устройства предусмотрено законом.

Назначение: клавиатура - клавишное устройство ввода, предназначенное для ввода в компьютер символической и цифровой информации, а также передачи различных команд компьютеру.
Технические характеристики и особенности товара см. на упаковке и на сайте defender.ru

Импортер в РФ: ООО «ТД Компания Дефендер» Адрес: 127030 г. Москва, внтрег. муниципальный округ Тверское, ул. Суцѣвская, д. 27, строение 2, этаж 3, помещение III, комната 3, офис 63.
Изготовитель: Шенжень Старвейв Индустриал Технолджи Ко., Лтд. Адрес: Билдинг Б2, Чжимэй Таун Кросс-бордер Е-коммерс Индустриал Парк, Но. 4 Хуайде Саус Роад, Фуюн Стрит, Баоань Дистрикт, Шэньчжэнь, Китай.
Срок годности не ограничен.
Срок службы — 6 месяцев.
Гарантийный срок - 6 месяцев.

Декларация соответствия № ЕАЭС N RU Д-СН.РА09.В.02294/25. Испытательная лаборатория "Качество продукции", аттестат аккредитации РОСС RU.31881.04ТЕСО.ИЛ024. Соответствует требованиям Технического регламента Евразийского экономического союза "Об ограничении применения опасных веществ в изделиях электротехники и радиоэлектроники" (ТР ЕАЭС 037/2016). Декларация соответствия № ЕАЭС N RU Д-СН.РА09.В.02360/25. Испытательная лаборатория "Качество продукции", аттестат аккредитации РОСС RU.31881.04ТЕСО.ИЛ024. Соответствует требованиям Технического регламента Таможенного союза "Электромагнитная совместимость технических средств" (ТР ТС 020/2011).

Срок действия декларации по 05.06.2029 включительно.
Полную информацию о сертификате соответствия см. на сайте https://defender.ru
Список авторизованных сервисных центров доступен на сайте Defender: https://defender.ru/places/service
Дата производства: см. на упаковке.
Производитель оставляет за собой право изменения комплектации и технических характеристик, указанных в этой инструкции.
Последняя и полная версия инструкции доступна на сайте www.defender.ru
Сделано в Китае.

**ГАРАНТИЙНЫЙ РЕМОНТ НЕ ПРОИЗВОДИТСЯ В СЛЕДУЮЩИХ СЛУЧАЯХ:**

- Истечение гарантийного срока (устанавливается со дня продажи товара потребителю).
- Неправильное заполнение гарантийного талона. 3. Неправильное подключение в электросеть.
- Нарушение сохранности гарантийных пломб и крепежных соединений корпуса, наличие следов вскрытия на внешних и внутренних поверхностях товара. 5. Аппаратура, предназначенная для работы в бытовых условиях, использовалась в профессиональных целях. 6. Повреждения вызваны попаданием внутрь изделия посторонних предметов, веществ, жидкостей, насекомых. 7. Нарушение в работе питающей электросети — 220 В ±10% (кроме стабилизаторов напряжения). 8. Вскрытие и ремонт товара произведены лицом, не уполномоченным на то фирмой-производитом. 9. Неправильная эксплуатация или небрежное обращение. 10. Повреждение изделия в результате стихийных бедствий. 11. Наличие следов механического повреждения (падение, удар). 12. Неиспособность подключаемых устройств других производителей.

UZB

## SIMLI O'YIN KLAVIATURASI YO'RIQNOMA

**Muvofiqlik deklaratsiyasi**

Qurilma (qurilmalar) ishlashiga statik, elektrik yoki yuqorichastotali maydon (radioapparatlura, mobil telefonlar, mikroto'lg'ini pechlar, elektrotatik razayadlar) ta'sir etishi mumkin. Shovqinlar yuzaga kelganda buni yuzaga keltiruvchi qurilmadan masofani kattalashiring. Batareyka, elektrik va elektron uskunalarni utilizatsiya qilish

Mahsulotdagi, mahsulot ichida bo'lgan batareykadagi yoki qadoqdagi ushbu belgi mahsulot maishiy chiqindilar bilan birgalikda utilizatsiya qilinmasligini bildiradi. U batareyka, elektr va elektron uskunalarni yig'ish va utilizatsiyasi bilan shug'ullanuvchi kompaniyaga yetkazilishi lozim

**Oldini olish choralari:**

- Mahsulotni o'zini maqsadida ishlatilish
- Qismlarga bo'linmasin. Mazkur buyum mustaqil ta'mirlanishi mumkin bo'lgan qismlarga ega emas. Xizmat ko'rsatish va nosoz buyumini almashtirish masalasida firma-sotuvchi yoki Defender xizmat ko'rsatish markaziga murojaat etilish. Mahsulotni qabul qilishda uning butunligi va ichida erkin harakatlanadigan buyumlar yo'qligiga ishonch hosil qiling.
- 3 yoshgacha bo'lgan bolalarga mo'ljallanmagan. Mayda buyumlarga ega bo'lishi mumkin.
- Buyumga va uning ichiga namlikni kirishiga yo'l qo'ylmasin. Suyuqlik ichiga buyum tushirilmasin
- Byumini mexanik shikastlanishga olib keladigan vibratsiya va mexanik zo'riqishlarga yo'l qo'ylmasin. Mexanik shikastlanishlar yuzaga kelganda mahsulotga hech qanday kafolat berilmaydi
- Buyumda ko'rinuvchi shikastlanishlar yuzaga kelganda ishlatilmasin. Oldindan ma'lum bo'lgan nosoz qurilmadan foydalanilmasin.
- Kondensatsiyalangan namk, xamda salbiy muhit yuzaga kelganda tavsiya etilgan haroratdan past yoki yuqori darajada ishlatilmasin.
- Og'ir bo'shlig'iga olinmasin.
- Buyumni sanoat, tibbiyot yoki ishlab chiqarish maqsadida ishlatilmasin.
- Agar mahsulotni tashliishi manfiy haroratda olib borilgan bo'lsa, u holda mahsulotni ishlatishdan avval uni iliq binoda (+16-25 °C) 3 soat davomida isitish kerak.
- Qurilmani ancha vaqtga ishlatilmasligi rejalashtirilayotganda, uni o'chirib qo'yish lozim.
- Agar qurilma transport vositasini boshqarishda diqqatni chalg'itsa, xamda qonunchilik tomonidan o'chirish ko'zda tutilgan bo'lsa undan foydalanilmasin.
- Mahsulotning xususiyatlari va xususiyatlarini qadoqlash va defender-global.com saytida topish mumkin.

Ishlab chiqaruvchi: SHENZHEN STARWAVE INDUSTRIAL TECHNOLOGY CO., LTD. Address: Building B2, Zhimei Town Cross-border E-commerce Industrial Park, No. 4 Huaide South Road, Fuyong Street, Bao'an District, Shenzhen, China. Cheksiz saqlash muddati. Xizmat muddati 6 oy. Kafolat muddati - 6 oy.
Ishlab chiqarish sanasi: qadoq qutiga qaralish.
Ishlab chiqaruvchi ushbu qo'llanmada ko'rsatilgan paket tarkibini va texnik xususiyatlarini o'zgartirish huquqiga ega. Eng so'nggi va batafsil qo'llanma bilan www.defender-global.com saytida tanishishingiz mumkin. Xitoyda ishlab chiqarilgan.

**QUIYIDAGI HOLLARDA KAFOLATLI TA'MIRLASH BAJARILMAYDI:**

- Kafolat muddati tugaganda ( muddat mahsulot iste'molchiga sotilgan kundan boshlab o'matliadi).
- Kafolat taloni noto'g'ri to'dirilganda.
- Elektr tamrog'iga noto'g'ri ulanganda.
- Kafolat muhrtari, korpusning mahkamlaydigan birikmalarining butligi buzilganda, tovarning tashqi va ichki yuzalarida ochilganlik izlari bor bo'lganda.
- Agar maishiy sharoitda ishlash uchun mo'ljallangan apparatura kasbiy maqsadlarda foydalanilgan bo'lsa.
- Mahsulotning ichiga yot narsalar, moddalar, suyuqliklar, hasharotlar tushishi tufayli yuzaga kelgan buzilishlarda.
- Ta'minlovchi -220 V±10 % elektr tamrog'ining ( kuchlanish stabilizatorlaridan tashqari) normal ishi buzilganda.
- Agar tovar firma-sotuvchi vakolat bermagan shaxs tomonidan ochilgan va ta'mirlangan bo'lsa.
- Noto'g'ri foydalanilganda yoki pala-parlash muomala qilinganda.
- Mahsulot tabiiy ofatlar oqibatida buzilganda
- Mexanik buzilishlarning (tushib ketish, zarba) izlari bo'lganda.
- Boshqa ishlab chiqaruvchilarning ulanadigan qurilmalari ishga yaroqsiz bo'lganda.