

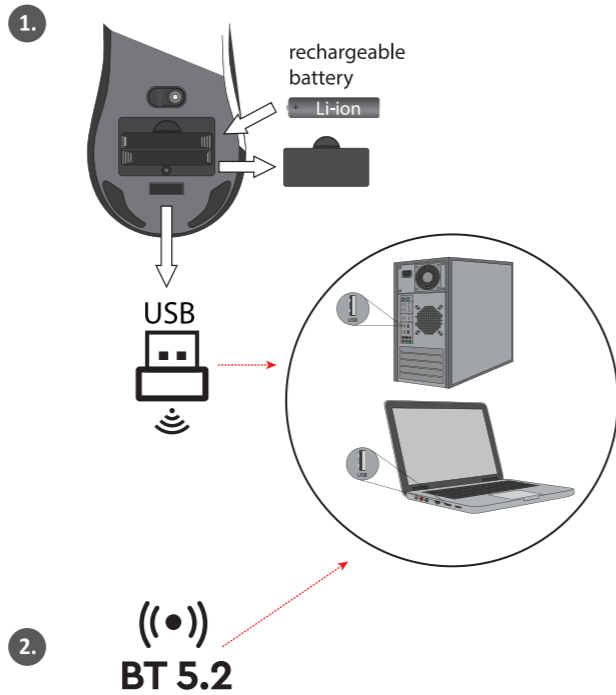
Era MM-777

Wireless gaming mouse

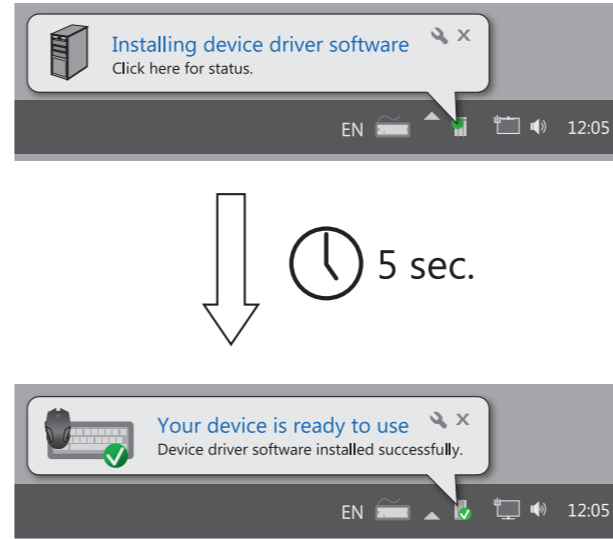
Operation manual



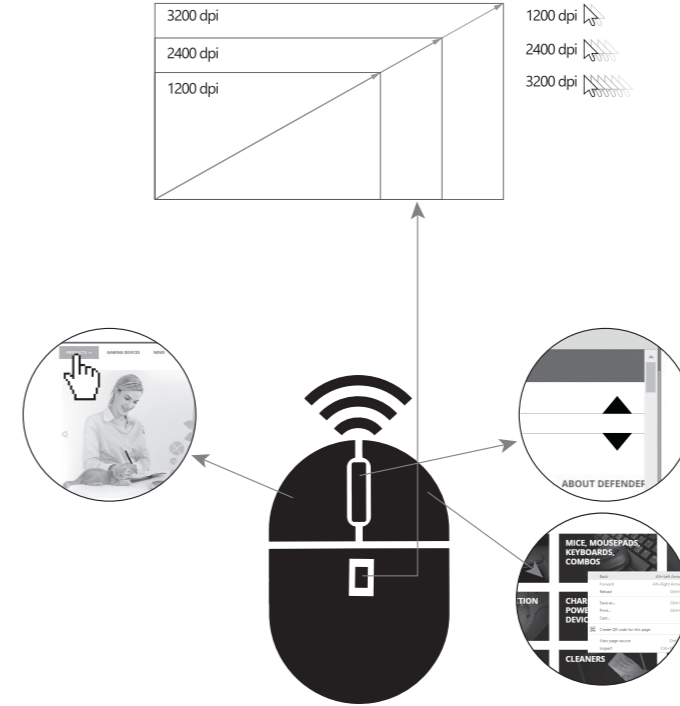
1.



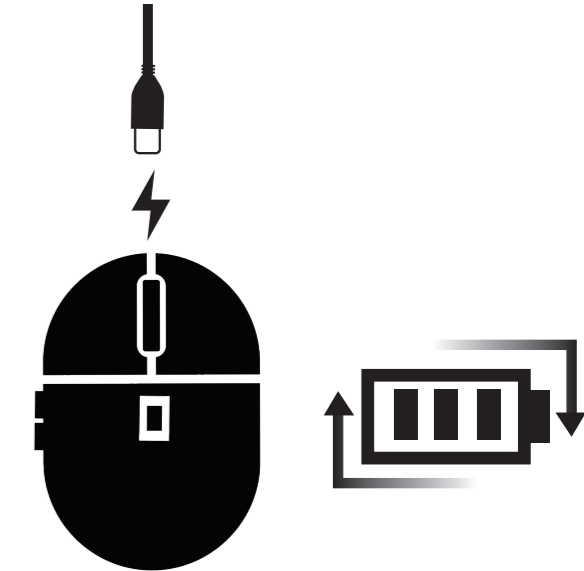
2.



3.



4.



1. Bluetooth mode connection.

To connect in "wireless Bluetooth" mode, slide the switch on the bottom of the mouse to the "BT" position to put the mouse into pairing mode; the LED indicator will flash.

Turn on Bluetooth mode on the device you want to connect the mouse to. Then chose the name of mouse "Era" in the list of the available devices for connection.

To reconnect to your computer or laptop in Bluetooth mode, please repeat all the steps described above.

Supported Bluetooth versions: 5.2

2. Wireless 2.4Ghz connection.

To connect via 2.4GHz radio, slide the switch on the bottom of the mouse to the "2.4G" position to put the mouse into pairing mode; the LED indicator will flash.

Then Insert the receiver into computer.

To reconnect to your computer or laptop in 2.4G mode, please repeat all the steps described above.

3. To turn off the mouse.

Please slide the switch to the "OFF" position.

4. Charging

To charge the built-in battery, connect the mouse to your computer or laptop using a USB-Type C cable. While charging, the LED indicator will be red, and when the battery is fully charged, the indicator will turn off.

1. Bluetooth რეჟიმში დაკავშირება.

„უკაბელო Bluetooth“ რეჟიმში დასაკავშირებლად, მაუსის ქვედა მხარეს არსებული გადამრთველი „BT“ პოზიციაზე გადაიტანეთ, რათა მაუსი დაწყვილების რეჟიმში გადაიყვანოს; LED ინდიკატორი აციმციმდება.

ჩართეთ Bluetooth იმ მოწყობილობაზე, რომელთანაც გსურთ თავის დაკავშირება. ხელმისაწვდომ მოწყობილობების სიიდან აირჩიეთ „Era“.

Bluetooth რეჟიმში ხელახლა დასაკავშირებლად გაიმეორეთ ზემოთ აღწერილი ნაბიჯები.

მხარდაჭერილი Bluetooth ვერსიები: 5.2.

2. 2.4GHz უსადენო დაკავშირება.

2.4 გჰც რადიოსიხშირით დასაკავშირებლად, მაუსის ქვედა მხარეს არსებული გადამრთველი „2.4G“ პოზიციაზე გადაიტანეთ, რათა მაუსი დაწყვილების რეჟიმში გადაიყვანოს; LED ინდიკატორი აციმციმდება.

შეაერთეთ მიმღები კომპიუტერთან.

2.4G რეჟიმში ხელახლა დასაკავშირებლად გაიმეორეთ ზემოთ აღწერილი ნაბიჯები.

3. თავის გამორთვა.

გადაიტანეთ გადამრთველი „OFF“ პოზიციაზე.

4. დატენვა.

ჩაშენებული ბატარეის დასატენად შეაერთეთ თავი კომპიუტერთან ან ლეპტოპთან USB Type-C კაბელის საშუალებით. დატენვისას LED ინდიკატორი ანათებს წითლად; სრული დატენვის შემდეგ ინდიკატორი ჩაქრება.

1. Bluetooth режимінде қосу.

«Сымсыз Bluetooth» режимінде қосылу үшін тінтуірді жұптастыру режиміне қою үшін тінтуірдің төменгі жағындағы қосқышты «BT» күйіне сырғытыңыз; жарық диодты индикатор жыпылықтайды.

Тінтуірді қосқыңыз келетін құрылғыда Bluetooth режимін қосыңыз. Қолжетімді құрылғылар тізімінен «Era» атауын таңдаңыз.

Bluetooth режимінде қайта қосу үшін жоғарыда сипатталған барлық қадамдарды қайталаңыз.

Қолдау көрсетілетін Bluetooth нұсқалары: 5.2.

2. 2.4GHz сымсыз режимі арқылы қосу.

2,4 ГГц радио арқылы қосылу үшін тінтуірді жұптастыру режиміне қою үшін тінтуірдің төменгі жағындағы қосқышты «2,4G» күйіне сырғытыңыз; жарық диодты индикатор жыпылықтайды.

Қабылдағышты компьютерге қосыңыз.

2.4G режимінде қайта қосу үшін жоғарыдағы қадамдарды қайталаңыз.

3. Тінтуірді өшіру.

Қосқышты «OFF» күйіне ауыстырыңыз.

4. Қуаттау.

Кіріктірілген батареяны зарядтау үшін тінтуірді USB Type-C кабелі арқылы компьютерге немесе ноутбукке қосыңыз. Зарядтау кезінде индикатор қызыл түспен жанады, толық зарядталғаннан кейін индикатор сөнеді.

1. Conectare în modul Bluetooth.

Pentru a vă conecta în modul „Bluetooth fără fir”, glisați comutatorul din partea inferioară a mouse-ului în poziția „BT” pentru a pune mouse-ul în modul de asociere; indicatorul LED va clipi.

Activați Bluetooth pe dispozitivul la care doriți să conectați mouse-ul. Apoi selectați numele „Era” din lista dispozitivelor disponibile.

Pentru reconectare în modul Bluetooth, repetați pașii descriși mai sus.

Versiuni Bluetooth acceptate:5.2.

2. Conectare wireless 2.4GHz.

Pentru a vă conecta prin radio de 2,4 GHz, glisați comutatorul din partea inferioară a mouse-ului în poziția „2,4 G” pentru a pune mouse-ul în modul de asociere; indicatorul LED va clipi.

Introduceți receptorul în computer.

Pentru reconectare în modul 2.4G, repetați pașii de mai sus.

3. Oprirea mouse-ului.

Mutați comutatorul în poziția „OFF”.

4. Încărcare.

Pentru a încărca bateria integrată, conectați mouse-ul la computer sau laptop folosind un cablu USB Type-C. În timpul încărcării, indicatorul LED este roșu; când bateria este complet încărcată, indicatorul se va stinge.

1. Подключение по Bluetooth.

Для подключения в режиме «беспроводного Bluetooth» переведите переключатель на нижней части мыши в положение «BT», чтобы перевести мышь в режим сопряжения; светодиодный индикатор будет мигать.

Включите режим Bluetooth на устройстве, к которому хотите подключить мышь. Затем выберите название мыши «Era» в списке доступных для подключения устройств.

Чтобы повторно подключиться к компьютеру или ноутбуку по Bluetooth повторите все описанные выше действия.

Поддерживаемые версии Bluetooth: 5.2

2. Беспроводное подключение по радиоканалу.

Для подключения по радиоканалу 2,4 ГГц переведите переключатель на нижней части мыши в положение «2.4G», чтобы перевести мышь в режим сопряжения; светодиодный индикатор будет мигать.

Затем подключите приемник к компьютеру.

Чтобы повторно подключиться к компьютеру или ноутбуку по радиоканалу 2,4 ГГц, пожалуйста, повторите все описанные выше действия.

3. Выключение мыши.

Для выключения мыши переведите переключатель в положение "OFF".

4. Зарядка.

Чтобы зарядить встроенный аккумулятор, подключите мышь к компьютеру или ноутбуку с помощью кабеля USB-Type C. Во время зарядки светодиодный индикатор будет гореть красным, а после полной зарядки аккумулятора индикатор погаснет.

1. Підключення в режимі Bluetooth.

Щоб підключитися в режимі «бездротового Bluetooth», пересуньте перемикач на нижній частині миші в положення «BT», щоб перевести мишу в режим сполучення; світлодіодний індикатор блиматиме.

Увімкніть Bluetooth на пристрої, до якого потрібно підключити мишу. Потім

виберіть назву миші «Era» у списку доступних пристроїв для підключення.

Щоб повторно підключитися до комп'ютера або ноутбука в режимі Bluetooth, повторіть усі кроки, описані вище.

Підтримувані версії Bluetooth: 5.2.

2. Підключення через бездротовий режим 2.4GHz.

Щоб підключитися через радіочастоту 2,4 ГГц, пересуньте перемикач на нижній частині миші в положення «2,4 ГГц», щоб перевести мишу в режим сполучення; світлодіодний індикатор блиматиме.

Потім вставте приймач у комп'ютер.

Щоб повторно підключитися в режимі 2.4G, повторіть усі кроки, описані вище.

3. Вимкнення миші.

Переведіть перемикач у положення «OFF».

4. Заряджання.

Щоб зарядити вбудований акумулятор, підключіть мишу до комп'ютера або ноутбука за допомогою кабелю USB Туре-С. Під час заряджання світлодіодний індикатор світиться червоним, після повного заряджання індикатор вимкнеться.

1. Bluetooth rejimida ulash.

“Simsiz Bluetooth” rejimida ulanish uchun sichqonchani juftlashtirish rejimiga oʻtkazish uchun sichqonchanning pastki qismidagi tugmani “BT” holatiga suring; LED indikator yonib-oʻchib turadi.

Sichqonchani ulamoqchi boʻlgan qurilmada Bluetooth funksiyasini yoqing. Mavjud qurilmalar roʻyxatidan “Era” nomini tanlang.

Bluetooth rejimida qayta ulash uchun yuqorida koʻrsatilgan barcha bosqichlarni takrorlang.

Qoʻllab-quvvatlanadigan Bluetooth versiyalari: 5.2.

2. 2.4GHz simsiz ulash.

2.4 gigagertslı radio orqali ulanish uchun sichqonchani juftlashtirish rejimiga oʻtkazish uchun sichqonchanning pastki qismidagi tugmani “2.4G” holatiga suring; LED indikator yonib-oʻchib turadi.

Qabul qilgichni kompyuterga ulang.

2.4G rejimida qayta ulash uchun yuqoridagi bosqichlarni takrorlang.

3. Sichqonchani oʻchirish.

Tugmani “OFF” holatiga oʻtkazing.

4. Zaryadlash.

Ichki batareyani zaryadlash uchun sichqonchani USB Type-C kabeli orqali kompyuter yoki noutbukga ulang. Zaryadlanish vaqtida LED indikatorı qizil boʻladi, batareya toʻliq zaryadlanganda indikator oʻchadi.

WIRELESS GAMING MOUSE OPERATION MANUAL

Declaration of Conformity. Operation of device (devices) may be affected by strong static, electrical or high-frequency fields (radio installations, mobile telephones, microwaves, electrostatic discharges)/ If occurs, Try increasing the distance from the devices causing the interface.

Disposal of batteries, electrical and electronic equipment. This sign on the product, its batteries or package indicates that the product cannot be disposed together with domestic waste. It should be delivered to an appropriate batteries, electrical and electronic equipment collecting and recycling company.

Terms and conditions of safe and efficient use of the product. Usage precautions:

- Use the product for its intended purpose only.
- Do not disassemble. This product does not contain parts that are entitled to self-sufficient repair. On the question of maintenance and replacement of a failed item apply to a dealer or Defender authorized service center. While receiving the product make sure that it is unbroken and there are no freely moving objects inside the product.
- Keep away from children under the age of 3. May contain small parts.
- Keep away from humidity. Never immerse the product in liquids.
- Keep away from vibrations and mechanical stresses, which can cause mechanical damaging of the product. In case of mechanical damage no warranties are provided.
- Do not use in the presence of visual damage. Do not use when the product is obviously defective.
- Do not use the product at temperatures below and above recommended temperatures (see the operation manual), under the conditions of humidity evaporation, as well as in hostile environment.
- Do not put into the mouth.
- Do not use the product for industrial, medical or manufacturing purposes.
- In case when shipment of the product was conducted in subzero temperatures, then before operating, the product should be kept in a warm placement (+16-25°C or 60-77°F) within 3 hours.
- Turn off the device each time, when it is not planned to use it for extended period of time.
- Do not use the device while driving the vehicle, if it is diverted attention, and in other cases when the law obliges you to turn off the device.

Technical specifications and features of the product can be found on the packaging and on the website www.defender-global.com

IMPORTER: Defender Technology OÜ, Beotooni str 11, 11415, Tallinn, Estonia.
Manufacturer: SHENZHEN STARWAVE INDUSTRIAL TECHNOLOGY CO., LTD. Address: Building B2, Zhimei Town Cross-border E-commerce Industrial Park, No. 4 Huaide South Road, Fuyong Street, Bao'an District, Shenzhen, China.
Unlimited shelf life. Service life is 2 years. Date of manufacture: see on the package.
Manufacturer keeps the right to change package contents and specifications indicated in this manual. The latest and detailed operation manual is available at www.defender-global.com
Made in China.

Warranty service is not effected in the following situations:

- Expiration of the warranty period (warranty period is settled from the date of sale to the end user).
- Incorrect filling in of the warranty card.
- Incorrect plug in to power grid.
- Breach to safety of guarantee seals, fixing joint assemblies of the case; presence of elements of opening on outside and inside parts of the product.
- If the product designed for household use was used for professional purposes.
- Damage due to penetration of foreign objects, substances, liquids or insects inside the product.
- Damage due to breach to normal work of supply network – 220V +/- 10% (except of automatic voltage regulators)
- If the product was opened and repaired by a person unauthorized for that by the dealer.
- Incorrect operation or careless handling.
- Damage to the product due to natural disasters.
- Presence of elements indicating mechanical damage (fall, hit).
- Disability of connected devices of other producers.

უკაბელო სათამაშო მაუსი ინსტრუქცია

შესაბამისობის დეკლარაცია
მოწყობილობის (მოწყობილობების) დონქონიორებაზე შეიძლება გავლენა მოახდინონ სტატიკურიმა, ელექტროიკულმა ან მაღალსიხშირისანმა ვილებმა (რადიოსაარატურამ, მობილურმა ტელეფონებმა, მიკროტალღურმა დღეულებმა, ელექტროსტატიკურმა განმუხტებამ). ასეთ შემთხვევაში განზრდეთ მანძილი მოწყობილობისგან, რომელიც იწვევს დაბრკოლებებს.

ელემენტების, ელექტრიკული და ელექტრონული მოწყობილობების უტილიზაცია.

ეს ნიშანი საკონსულზე საკონსლის ელემენტებზე ან შეფუთვაზე ნიშნავს იმას, რომ საკონსლის უტილიზაცია შეუძლებელია საყოფაცხოვრებო ხარჩეხეთთან ერთად. ის უნდა ჩაბარდეს კომპანიას, რომელიც განახორციელებს ელემენტების, ელექტრიკული და ელექტრონული მოწყობილობების შეგროვებასა და უტილიზაციას.

საკონსლის ეექტური და უსაფრთხო გამოყენების წესები და პირობები.

- გამოიყენეთ საკონსლი მხოლოდ დანიშნულებისამებრ.
- არ დაშალეთ. აღნიშნული ნაკეთობა არ შეიკავს ნაწილებს, რომელიც გამოგადებაზე მომონტისთვის საკუთრი ძალეხით.ნაწილებს შეცვლისთვის და მომსახურეობის სწვა საკიხეზეზე მიმართეთ ფირმა-გამყიდველს ან Defende-ის ავტორიზეხულ სერვის ცენტრს. საკონსლის მიღებისას დარწმუნდით, რომ ის დაზიანებული არ არის და მის შიგნით არაფერი ხმაურობს.
- არ არის გათვალისწინებული ბავშვებისთვის 3 წლის ასაკამდე. შეიძლება შეივკვედს სიხეხილ დეტალებს.
- არ დაუშვათ სითხის მოხვედრა ნაკეთობაზე და მის შიგნით. არ ჩადით ნაკეთობა წინაშე.
- არ დაუშვათ ნაკეთობის ვიზრაცია და მექანიკური დატვირთვა, რომელიც გამოიწვევს საკონსლის მექანიკური დაზიანებას. მექანიკური დაზიანებებისას საკონსლზე არანაირი გარანტია არ გარცემა.
- არ გამოიყენოთ ნაკეთობა ხილული დაზიანებების დროს. არ ჩართოთ მოწყობილობა, თუ თქვენთვის ცნობილია, რომ ის დაზიანებულია.
- არ გამოიყენოთ რეკომენდირებული ტემპერატურაზე მაღალ ან დაბალ ტემპერატრებში (იხ. მომხმარებლის ინსტრუქცია) კონდენსირებული სითრტებისას და აგრესიულ გარემოში.
- არ ჩადით პირში.
- არ გამოიყენოთ მოწყობილობა სამწარმოო, საშედიეინო და სამრეწველო მიზნით.
- იმ შემთხვევაში, თუ საკონსლის ტრანსპორტირება მოხდა უარყოფით ტემპერატურაში, ექსპლუატაციის წინ საკონსლი დადგით თხილ თხისში (+16-25 °C) 3 საათის განმავლობაში.
- გამორეთო მოწყობილობა თუ არ აპირებთ მის გამოყენებას ხანგრძლივი დროის მანძილზე.
- არ გამოიყენოთ მოწყობილობა სტრანსპორტო საშუალების ტრეხებისას, თუ მოწყობილობა ხელს უშლის თქვენს ყურადღებიაწიხებას და ასევე იმ შემთხვევებში, როდესაც მისი გამოართვა გათვალისწინებულია კანონით.

პროდუქტის ტექნიკური მახასიათებლები და მახასიათებლები შეგიძლიათ იხილოთ შეფუთვაზე და ვებ-გვერდზე www.defender-global.com
შწარმოებელი: SHENZHEN STARWAVE INDUSTRIAL TECHNOLOGY CO., LTD. Address: Building B2, Zhimei Town Cross-border E-commerce Industrial Park, No. 4 Huaide South Road, Fuyong Street, Bao'an District, Shenzhen, China.
შენახვის ვადის შეუზღუდავი ვადა. მომსახურების ვადა 6 თვეა. გარანტიის ვადა 6 თვე.
გამომწვების თარიღი: იხ. შეფუთვაზე.
შწარმოებელი იტოვებს უფლებას შეცვლოს ამ სახელმძღვანელოში მითითებული შეფუთვის შინაარსი და სპეციფიკაციები, უარგაციის უახლესი და დეტალური სახელმძღვანელო შეგიძლიათ იხილოთ ვებ – გვერდზე: www.defender-global.com
გაზრადებულია ჩიხეთში.

საგარანტო მომსახურებას არ ექვემდებარება:

- გასულია საგარანტო ვადა (ვადა დღინდება საკონსლის მომხმარებლისთვის გაყიდვის დღიდან).
- არასწორად არის შევსებული საგარანტო ტალონი.
- არასწორად არის ჩართული ელექტროქსელში.
- დაზიანებულია საგარანტო პლომბები, კორპუსის სასაგრი შეერთების ადგილები, გახსნის კვალის არსებობა საკონსლის ზედპირზე ან საკონსლის შიდა პირზე.
- თუ აპარატურა, რომელიც დანიშნული იყო კოფით პირობებში გამოყენებისთვის გამოყენებული იქნა პროფესიონალურად.
- დაზიანება გამოწვეულია ნაკეთობაში უცხო საგნების, ნივთების, სითხის, მწერების მოხვედრით.
- დარღვევები მკვები ელექტროქსელის – 220 ვ ± 10 % ნორმალურ მუშაობაში.
- თუ საკონსლი გახსნილია და რემონტი შესრულებულია იმ პიროის მიერ, რომელიც არ არის რწმუნებული ამ საქმისთვის გამყიდველი ფირმით.
- არასწორი ექსპლუატაცია ან უფულოდ ხმაურება.
- ნაკეთობის სტიკოური უბედურების შედეგად დაზიანება.
- მექანიკური დაზიანების კვალის არსებობა (დაცემა, დარტყმა).
- სწვა მწარმოებლის ჩასართავი მოწყობილობების შრომისუწარმანობა.

СЫМСЫЗ ОЙЫН ТІНТУІРІ НҰСҚАУЛЫҚ

Сәйкестік декларациясы
Құрылғының (құрылылардың) жұмыс істеуіне статикалық, электрлік немесе жоғары жиілікті өрістер (радиоаппаратура, ұялы телефондар, шағын толқынды пештер, электрстатикалық разрядтар) әсер етуі мүмкін. Туындаған кезде, кедергі келтіретін құрылғыдан арақашықтықты арттырыңыз.

Батарея, электрлік және электронды жабдықтарды қөдеге жарату
Тауардағы, тауарға арналған батареядағы немесе қаптамадағы белгі белгі, тауарды тұрмыстық қалдықтармен бірге қадеге жаратуға болмайтындығын білдіреді. Ол батарея, электрлік және электронды жабдықтарды жинау мен қадеге жарату бойынша компанияларға жеткізілуі тиіс.

Тауарды қауіпсіз және тиімді қолдану тәртібі мен шарттары. Сақтық шаралары:

- Тауарды тек тікелей таяғындалуы бойынша қолданыңыз.
- Бөлшектенмеңіз. Берілген бұйымда өзіндік жөндеуге жататын бөлшектер жоқ. Қызмет көрсету және бұзылған бұйымды ауыстыру сұрақтары бойынша сатушы-фирмаға немесе Defender авторластырылған сервис орталығына жүгініңіз. Тауарды қабылдауда оның тұтастығына және ішінде еркін орын ауыстыратын заттардың жоқ екеніне көз жеткізіңіз.
- 3 жасқа дейінгі балаларға арналмаған. Ұсақ бөлшектер болуы мүмкін.
- Бұйымға және оның ішіне ылғалдың кіруін жібермеңіз. Бұйымды сұйықтықтарға салманыз.
- Тауардың механикалық зақымдалуына әкелуі мүмкін, бұйымның сілкінуі және механикалық жүкстелуін жібермеңіз.
- Бұйымның көрінетін зақымдалуы кезінде қолданбаңыз. Көрінеу бұзылған құрылғыны қолданбаңыз.
- Ғсынның температурадан төмен немесе жоғары температурада, конденсациялайтын ылғалдыңық туындағанда, сондай-ақ агрессивтік ортада қолданбаңыз (пайдаланушы нұсқауын қараңыз).
- Ауызға салуға болмайды.

- Бұйымды өнеркәсіптік, медициналық және өндірістік мақсатқа қолданбаңыз.
- Егер тауардың тасымалдануы теріс температурада жүргізілсе, пайдалану алдында тауарға жылы бөлмеде (+16-25 °C) 3 сағат көлемінде жылынуға мүмкіндік беру керек.
- Ұзақ уақыт аралығында қолдану жоқсарланбаған жағдайда, құрылғыны әр жолы сөндіріңіз.
- Егер құрылғы көңіліңізді алаңдататын жағдайда, келік құралын жүргізуі барысында, сондай-ақ құрылғыны сөндіру заңмен қарастырылған жағдайда қолданбаңыз.
- Мақсаты:** компьютер экранының шеігінде курсорды басқаруға және компьютерге әртүрлі команда беруге арналған координаты енгізу құрылғысы
- Өнімнің техникалық сипаттамалары мен ерекшеліктерін қаптамада және www.defender-global.com сайтында табуға болады
Импорттаушы: ОО «ТД Компания Дефендер» Адрес: 127030 г. Москва, вн.тер.г. муниципальный округ Тверской, ул. Суходёвская д. 27, строение 2, этаж 3, помещение III, комната 3, офис 63
Өндірісуші: SHENZHEN STARWAVE INDUSTRIAL TECHNOLOGY CO., LTD. Address: Building B2, Zhimei Town Cross-border E-commerce Industrial Park, No. 4 Huaide South Road, Fuyong Street, Bao'an District, Shenzhen, China.
Шекеуісті сактау мерзімі: Радни век је 6 ай. Келіпдік мерзімі - 6 ай. Defender уәкілетті сервисік орталықтары – сітеме бойынша қараңыз
http://kz.defender-global.com/places/service
Өндірісуші күні: қаптамадан қараңыз.
Өндірісуі сітеме нұсқаулықта көрсетілген пакеттің мазмұны мен сипаттамаларын өзгерту қудқыын сақтайды. Соңғы және егжей-тегжейлі пайдалану жөніндегі нұсқаулық www.defender-global.com сайтында қол жетімді. Қытайда жасалған.

КЕПІЛДІ ЖӨНДЕУ ТӨМЕНДЕГІ ЖАҒДАЙЛАРДА ЖҮРГІЗІЛМЕЙДІ:

- Келіпді мерзімнің бітуі (мерзімі тауар тұтынушыға сатылған күннен бастап белгіленеді).
- Келіпдік талонының дұрыс толтырылмауы.
- Электр желісіне дұрыс қосылмауы.
- Келіпдік пломбыларының, корпустың бекітетін қосылыстарының бүтіндігінің бұзылуы, тауардың сыртқы және ішкі беттерінде ашылу іздерінің болуы.
- Егер тұрмыстық жағдайларда жұмыс істеуге арналған аппаратура кәсіптік мақсаттарда пайдаланылған болса.
- Бұйымның ішіне бөгде заттардың, заттектердің, сұйықтықтардың, жәндіктердің түсуі себеп болған зақымдан.
- Қоректендіретін 220 В ± 10% электр желісінің қалыпты жұмысының бұзылуы. (кернеу стабилизаторларнан басқа)
- Егер тауарды оған сатушы фирма уәкілеттік бермеген адам ашып, жөндеген болса.
- Дұрыс іске пайдаланылмауы немесе саляқтықпен жаратылуы.
- Табиги нәубеттердің нәтижесіндегі зақымдар.
- Механикалық зақымдалу (құлау, соғылу) іздерінің болуы.
- Басқа өндірушілердің қосылатын бұйымдарының жұмысқа жарамсыздығы.



RO

MOUSE PENTRU JOCURI FĂRĂ FIR INSTRUCȚIUNILE

Declarație de concordanță. Asupra funcționării aparatului (aparaturilor) pot să influențeze câmpurile statice, electrice și cele de frecvență înaltă (aparatura radio, telefoanele celulare, cuptoarele cu microunde, descărcările de curent electric static). În cazul apariției acestora măriti distanța de la aparatul, care cauzează aceste bruieri.

Instrucțiuni pentru protecția mediului înconjurător. Din momentul aplicării direcțivelor europene 2002/96/UE în dreptul național sunt valabile următoarele: Aparatele electrice și electronice nu pot fi salubritate cu gunioul menajer. Consumatorul este obligat conform legii să predea aparatele electrice și electronice la sfârșitul duratei de utilizare la locurile de colectare publice sau înainte de unde au fost cumpărate. Detaliile sunt reglementate de către legislația țării respective. Simbolul de pe produs, în instrucțiunile de utilizare sau pe ambaj indică aceste reglementări. Prin recidarea, revalorificarea materialelor sau alte forme de valorificare a aparatelor scoase din uz aduceți o contribuție importantă la protecția mediului nostru înconjurător.

Reguliile și condițiile de siguranță și folosire eficientă a produsului. Măsuri de precauție:

- Produsul a se folosi numai cu scopul destinației directe.
- Nu demontați. Acest articol nu conține piese, care pot fi reparate separat. În ceea ce privește deservirea tehnică și schimbarea articolului defect arsați-vă la vânzătorul autorizat sau la centrul autorizat de deservire tehnică Defender. La primirea produsului convingeți-vă că dânsul este integral și nu există în interiorul dânsului obiecte care se deplasează liber.
- Nu este destinat copiilor sub 3 ani. Poate conține piese mici.
- Nu admiteți accesul umidității pe suprafața articolului sau în interiorul dânsului. Nu scufundați articolul în substanțe lichide.
- Nu sunpeți articolul sub influența vibrațiilor și a sarcinilor mecanice, care sunt capabile să aducă la deteriorarea mecanică a produsului. În cazul existenței deteriorărilor mecanice, produsului nu se acordă nici un fel de garanții.
- Nu folosiți articolul în cazul prezenței deteriorărilor vizibile. Nu folosiți intenționat aparatul știind despre faptul că este deteriorat.
- A nu se folosi la temperaturi mai reduse sau mai înalte de cele recomandate(vezi manualul de utilizare), în cazul apariției umezelii condensate, și de asemenea în medii agresive.
- A nu se introduce în gură.
- A nu se folosi articolul în scopuri industriale, medicinale sau de producție.
- În cazul, în care transportarea produsului a fost efectuată la temperaturi negative, înainte de a începe exploatarea trebuie trebuie acordată posibilitatea produsului de a se încălzi la temperatura încăperii (+16–25°C) indealongat la 3 ore.
- Deconectați aparatul de fiecare dată, când nu planificați să i-l folosiți o perioadă mai îndelungată de timp.
- Nu folosiți aparatul în timpul conducerii mijlocului de transport, în cazul în care, aparatul distrage atenția, și de asemenea în acele cazuri, când deconectarea aparatului este prevăzută de legislație. Specificațiile tehnice și caracteristicile produsului pot fi găsite pe ambaj și pe site-ul www.defender-global.com Importatorul: Defender Technology OU, Betooni str 11, 11415, Tallinn, Estonia, Producător: SHENZHEN STARWAVE INDUSTRIAL TECHNOLOGY CO., LTD. Address: Building B2, Zhimei Town Cross-border E-commerce Industrial Park, No. 4 Huaide South Road, Fuyong Street, Bao'an District, Shenzhen, China. Termenul de valabilitate nu este limitat. Durata de viață — 2 ani. Data fabricației: vezi pe ambaj. Producătorul își rezervă dreptul de a modifica configurația și caracteristicile tehnice specifice în acest manual. Cea mai recentă și recentă versiune a manualului este disponibilă pe www.defender-global.com Produs în China.

REPARAȚIA DE GARANȚIE NU SE PROCEDEAZĂ ÎN CAZURILE URMĂTOARE:
1. După expirarea perioadei de garanție (termenul se stabilește de la data achiziției bunurilor de către cumpărător).
2. Dacă cuponul de garanție este completat incorect.
3. Dacă s-a procedat conexiunea incorectă la rețea.
4. Dacă sunt rupte sigiliile de garanție , elementele de fixare a corpului, există urme de manipulare pe suprafețele exterioare și interioare ale produsului.
5. Dacă aparatele destinate pentru utilizare într-un mediu casnic, sunt utilizate în scopuri profesionale.
6. Dacă deteriorările sunt cauzate de corpuri străine ,materiale, lichide, insecte în interiorul produsului.
7. Dacă sunt încălcate normele de alimentare cu energie electrică - 220 V ± 10%. (Cu excepția stabilizatorilor de tensiune)
8. Dacă produsul a fost deschis și reparat de o persoană neautorizată de firma vânzător.
9. Dacă produsul s-a utilizat incorect sau cu neglijență.
10. Dacă s-a deteriorat din cauza dezastrelor naturii.
11. Dacă sunt prezente urmele de deteriorare mecanică (cădere, lovitură).
12. Dacă sunt conectate dispozitive inoperabile de la alți producători.



RU

БЕСПРОВОДНАЯ ИГРОВАЯ МЫШЬ ИНСТРУКЦИЯ

Декларация соответствия. На функционирование устройства (устройств) могут повлиять статические, электрические или высокочастотные поля (радиоаппаратура, мобильные телефоны, микроволновые печи, электростатические разряды). В случае возникновения увеличьте расстояние от устройств, вызывающего помехи.

Утилизация батареек, электрического и электронного оборудования

Этот знак на товаре, батарейках к товару или на упаковке означает, что товар не может быть утилизирован вместе с бытовыми отходами. Он должен быть доставлен в компанию по сбору и утилизации батареек, электрического и электронного оборудования.

Правила и условия безопасного и эффективного использования товара. Меры предосторожности:

- Использовать товар только по прямому назначению.
- Не разбирать. Данное изделие содержит частей, подлежащих самостоятельному ремонту. По вопросам обслуживания и замены неисправного изделия обращайтесь к фирме-продавцу или в авторизованный сервисный центр Defender. При приеме товара убедитесь в его целостности и отсутствии внутри свободно перемещающихся предметов.
- Не предназначен для детей до 3-х лет. Может содержать мелкие детали.
- Не допускать попадания влаги на изделие и внутрь его. Не опускать изделие в жидкости.
- Не подвергать изделие вибрациям и механическим нагрузкам, способным привести к механическим повреждениям товара. В случае наличия механических повреждений никаких гарантий на товар не дается.
- Не использовать при видимых повреждениях изделия. Не пользоваться заводом неисправным устройством.
- Не использовать при температурах ниже или выше рекомендуемых (см. инструкцию пользователя), при возникновении конденсируемой влажности, а также в агрессивной среде.
- Не брать в рот.
- Не использовать изделие в промышленных, медицинских или производственных целях.
- В случае, если транспортировка товара осуществляется при отрицательных температурах, перед началом эксплуатации нужно дать товару согреться в теплом помещении (+16-25 °С) в течение 3 часов.
- Выключать устройство каждый раз, когда не планируется использовать его в течение длительного периода времени.
- Не использовать устройство при вождении транспортного средства в случае, если устройство отвлекает внимание, а также в тех случаях, когда отключение устройства предусмотрено законом.

Назначение: беспроводная мышь - координатное устройство ввода, предназначенное для управления курсором в пределах экрана компьютера и отдачи различных команд компьютеру
Технические характеристики и особенности товара см. на упаковке и на сайте defender.ru
Импортер в РФ: ООО «ТД Компания «Дейфендер» Адрес: 127030 г. Москва, вост.г-г. муниципальный округ Тверской, ул. Суцёвская, д. 27, строение 2, этаж 3, помещение III, комната 3, офис 63.
Изготовитель: Шенжень Старвейв Индустриал Технолоджи Ко., Лтд. Адрес: Билдинг Б2, Чжймэй Таун Кросс-бордер Е-коммерс Индустриал Парк, Но. 4 Хуаиде Саус Роад, Фунг Стрит, Баоань Дистрикт, Шаньчжень, Китай.
Срок годности не ограничен. Срок службы — 6 месяцев. Гарантийный срок - 6 месяцев.

Декларация соответствия № ЕАЭС N RU Д-СН.РА10.В.57091.24. Испытательная лаборатория "Качество продукции", аттестат аккредитации РОСС RU.31881.04ТЕСО.ИЛ024. Соответствует требованиям Технического регламента Евразийского экономического союза "Об ограничении применения опасных веществ в изделиях электротехники и радиоэлектронии" (ТР ЕАЭС 037/2016). Декларация соответствия № ЕАЭС N RU Д-СН.РА10.В.57166.24. Испытательная лаборатория "Качество продукции", аттестат аккредитации РОСС RU.31881.04ТЕСО.ИЛ024. Соответствует требованиям Технического регламента Таможенного союза "Электротехническая совместимость технических средств" (ТР ТС 020/2011). Срок действия декларации по 05.06.2029 включительно. Полную информацию о сертификате соответствия см. на сайте https://defender.ru/ Список авторизованных сервисных центров доступен на сайте Defender: https://defender.ru/places/service Дата производства: см. на упаковке. Производитель оставляет за собой право изменения комплектации и технических характеристик, указанных в этой инструкции. Последняя и полная версия инструкции доступна на сайте www.defender.ru Сделано в Китае.

ГАРАНТИЙНЫЙ РЕМОНТ НЕ ПРОИЗВОДИТСЯ В СЛЕДУЮЩИХ СЛУЧАЯХ:

- Истечение гарантийного срока (устанавливается со дня продажи товара потребителю).
- Неправильное заполнение гарантийного талона.
- Неправильное подключение в электросеть.
- Нарушение сохранности гарантийных пломб и крепежных соединений корпуса, наличие следов вскрытия на внешних и внутренних поверхностях товара.
- Аппаратура, предназначенная для работы в бытовых условиях, использовалась в профессиональных целях.
- Повреждения вызваны попаданием внутрь изделия посторонних предметов, веществ, жидкостей, насекомых.
- Нарушение в работе питающей электросети — 220 В ±10% (кроме стабилизаторов напряжения).
- Вскрытие и ремонт товара произведены лицом, не уполномоченным на то фирмой-продавцом.
- Неправильная эксплуатация или небрежное обращение.
- Повреждение изделия в результате стихийных бедствий.
- Наличие следов механического повреждения (падение, удар).
- Неработоспособность подключаемых устройств других производителей.



UKR

БЕЗДРОТОВА ІГРОВА МИША ІНСТРУКЦІЯ

Декларация відповідності

На функціонування пристрою (пристроїв) можуть впливати статичні, електричні або високочастотні поля (радіоапаратура, мобільні телефони, мікрохвильові печі, електростатичні розряди, тощо). У випадку виникнення такого впливу збільште відстань від його джерела.

Утилізація батарейок, електричного і електронного устаткування

Ця позначка на виробі, батарейках до виробу або упаковці позначає, що виріб не можна утилізувати з побутовими відходами. Він повинен бути доставлений в місце по збору та утилізації батарейок, електричного та електронного устаткування.

Правила та умови безпечного та ефективного використання товару

Забобіжні засоби:

- Використовувати товар тільки за прямим призначенням
- Не розбирати. Даний пристрій не містить частин, що підлягають самостійному ремонту. Щодо обслуговування та заміни несправного виробу звертайтеся до фірми-продавця або в авторизований сервісний центр Defender. Під час приймання товару впевніться в його цілісності та відсутності всередині предметів, що вільно переміщуються
- Не передбачений для дітей віком до 3-х років. Може містити дрібні деталі
- Забобігайте попадання вологи на виріб або всередину виробу. Не занурюйте виріб в рідину
- Забобігайте впливу на виріб вібрації та механічних навантажень, що можуть привести до ушкодження виробу. Гарантія не надається на виріб, що має механічні пошкодження.
- Не користуйтеся виробом, якщо він пошкоджений.
- Не використовувати при температурі вище або нижче тої, що рекомендується в інструкції користувача, при виникненні конденсованої вологи, а також в агресивному середовищі
- Не брати до рота
- Не використовувати виріб за промисловим, медичним або виробничим призначенням
- Якщо виріб транспортувався при температурі нижче 0 °С, то перд початком експлуатації потрібно витримати виріб при температурі не нижче +16 °С протягом 3-х годин.
- Вимикайте пристрій кожного разу, якщо планується не використовувати його протягом довготривалого періоду
- Не використовуйте пристрій під час управління транспортним засобом, якщо це відволікає увагу, а також у випадках, коли відключення пристрою передбачене законодавством.

Призначення: координатний пристрій введення, призначений для управління курсором в межах екрану комп'ютера і передавання різних команд комп'ютеру.

З технічними характеристиками та характеристиками продукту можна ознайомитися на упаковці та на сайті www.defender-global.com

Імпортер в Україні: ТОВ «Виробниче Підприємство “Промислові Системи», адреса: вул. Кирилівська, 40А, м. Київ, (04080), Україна.
Виробник: Шенжень Старвейв Індустриал Технолоджи Ко., Лтд. Адреса: Бїлдинг Б2, Чжїмєй Таун Крос-бордер Е-комєрс Індустриал Парк, № 4 Хуаїде Саус Роуд, Фунг Стріт, Баоань Дїстрікт, Шеньчжень, Китай.
Термін придатності необмежений. Термін служби - 6 місяців. Гарантійний період - 6 місяців.
Перелік авторизованих сервісних центрів дивіться на сайті Defender: https://ua.defender-global.com/places/service

Дата виробництва: див. на упаковці.
Виробник залишає за собою право зміни комплектації і технічних характеристик, зазначених в цій інструкції. Останя та повна версія інструкції доступна на сайті www.defender-global.com Зроблено в Китаї.

Гарантійні зобов'язання не виконуються у разі:

- Закінчення гарантійного терміну (термін встановлюється з дня продажу товару споживачеві).
- Неправильного заповнення гарантійного талону.
- Неправильного підключення в електромережу.
- Порушення цілісності гарантійних пломб, крипильних з'єднань корпусу, наявності слідів відкриття і внутрішніх повернень товару.
- Якщо апаратура, призначена для роботи в побутових умовах, використовувалася в професійних цілях.
- Аппаратура, викликаного попаданням всередину виробу сторонніх предметів, речовин, рідин, комас.
- Порушення в нормальній роботі електромережі - 220 В ± 10%. (крім стабілізаторів напруги)
- Якщо товар був розкритий і ремонтувався особою, не уполномованою на те фірмою-продавцем.
- Неправильної експлуатації або неадекватного використання.
- Пошкодження виробу у випадку стихійних лих.
- Наявності слідів механічного пошкодження (падіння, удар).
- Непрацездатності пристроїв інших виробників, що підключаються.



UZB

SIMSIZ O'YIN SICHQONCHASI YO'RIQNOMA

Muvofiqlik deklaratsiyasi

Qurilma (qurilmalar) ishlashiga statik, elektrik yoki yuqorichastotali maydon (radioapparatura, mobil telefonlar, mikroto'lg'ini pechlar, elektrostatik raznyadlar) ta'sir etishi mumkin. Shovqinlar yuzaga kelganda buni yuzaga keltiruvchi qurilmadan masofani kattalashtiring.

Batareyka, elektriv va elektron uskunalarni utilitatsiya qilish

Mahsulotdagi, mahsulot ichida bo'lgan batareykadagi yoki qadoqdagi ushbu belgi mahsulot maishiy chiqindilar bilan birgalikda utilitatsiya qilinishlasig'ini bildiradi. U batareyka, elektr va elektron uskunalarni yig'ish va utilitatsiyasi bilan shug'ullanuvchi kompaniyaga yetkazishi lozim

Oldini olish choralari:

- Mahsulotni o'zini maqsadida ishlatisin
- Qismlarga bo'limmasin. Mazkur buyum mustaqil ta'mirlanishi mumkin bo'lgan qismlarga ega emas. Xizmat ko'rsatish va nosoz buyumni almashtirish masalasida firma-sotuvchi yoki Defender xizmat ko'rsatish markaziga murojaat etilsin. Mahsulotni qabul qilishda uning butunligi va ichida erkin harakatlanadigan buyumlar yo'qligiga ishonch hosil qiling.
- 3 yoshgacha bo'lgan bolalarga mo'ljallanmagan. Mayda buyumlarga ega bo'lishi mumkin.
- Buyumga va uning ichiga namlikni kirishiga yo'l qo'ylmasin. Suyuqlik ichiga buyum tushirilmasin
- Buyumni mexanik shikastlanishga olib keladigan vibratsiya va mexanik to'riqishlarga yo'l qo'yilmasin. Mexanik shikastlanishlar yuzaga kelganda mahsulotga hech qanday kafolat berilmaydi
- Buyumda ko'rinuvchi shikastlanishlar yuzaga kelganda ishlatisilmasin. Oldindan ma'lum bo'lgan nosoz qurilmadan foydalanilmasin.
- Kondensatsiyalangan namlik, xamda salbiy muhit yuzaga kelganda tavsiya etilgan haroratdan past yoki yuqori darajada ishlatismasin.
- Og'iz bo'shlig'iga olinmasin.
- Buyumni sanoat, tibbiyot yoki ishlab chiqarish maqsadida ishlatisilmasin.
- Agar mahsulotni tashilishi manfiy haroratda olib borilgan bo'lsa, u holda mahsulotni ishlatishdan awal uni iliq binoda (+16-25 °C) soat davomida isitish kerak.
- Qurilmani ancha vaqtga ishlatisilmasigi rejalashtirilayotganda, uni o'chirib qo'yish lozim.
- Agar qurilma transport vositasini boshqarishda diqqatni chalg'itsa, xamda qonunchilik tomonidan o'chirish ko'zda tutilgan bo'lsa undan foydalanilmasin.
- Mahsulotning texnik tavsiflari va xususiyatlarini qadoqlash va www.defender-global.com veb-saytda topish mumkin
- Ishlab chiqaruvchi: SHENZHEN STARWAVE INDUSTRIAL TECHNOLOGY CO., LTD. Address: Building B2, Zhimei Town Cross-border E-commerce Industrial Park, No. 4 Huaide South Road, Fuyong Street, Bao'an District, Shenzhen, China. Cheksiz saqlash muddati. Xizmat muddati - 6 oy. Kafolat muddati - 6 oy. Ishlab chiqarich sanasi: qadoq qutiga qaralsin. Ishlab chiqaruvchi ushbu qo'llanmada ko'rsatilgan paket tarkibini va texnik xususiyatlarini o'zgartirish huquqiga ega. Eng so'nggi va batafsil qo'llanma bilan www.defender-global.com saytda tanishishingiz mumkin
- Xitoyda ishlab chiqarilgan.

QUIYIDAGI HOLLARDA KAFOLATLI TA'MIRLASH BAJARILMAYDI:

- Kafolat muddati tugaganda (muddat mahsulot iste'molchiga sotilgan kundan boshlab o'ratiladi).
- Kafolat taloni noto'g'ri to'ldirilganda.
- Elektr tamrog'iga noto'g'ri ulanganda.
- Kafolat muhrlari, korpusning mahkamlaydigan birikmalarining butlig'i buzilganda, tovarning tashqi va ichki yuzalarida ochilganlik izlari bor bo'lganda.
- Agar maishiy sharoitda ishlash uchun mo'ljallangan apparatura kasbiy maqsadlarda foydalanilgan bo'lsa.
- Mahsulotning ichiga yot narsalar, moddalar, suyuqliklar, hasharotlar tushishi tufayli yuzaga kelgan buzilishlarda.
- Ta'mirllovchi -220 V±10 % elektr tamrog'ining (kuchlanish stabilizatorlaridan tashqari) normal ishi buzilganda.
- Agar tovar firma-sotuvchi vakolat bermagan shaxs tomonidan ochilgan va ta'mirlangan bo'lsa.
- Noto'g'ri foydalanilganda yoki pala-partish muomala qilinganda.
- Mahsulot tabiiy ofatlar oqibatida buzilganda
- Mexanik buzilishlarning (tushib ketish, zarba) izlari bo'lganda.
- Boshqa ishlab chiqaruvchilarning ulanadigan qurilmalari ishga yaroqsiz bo'lganda.