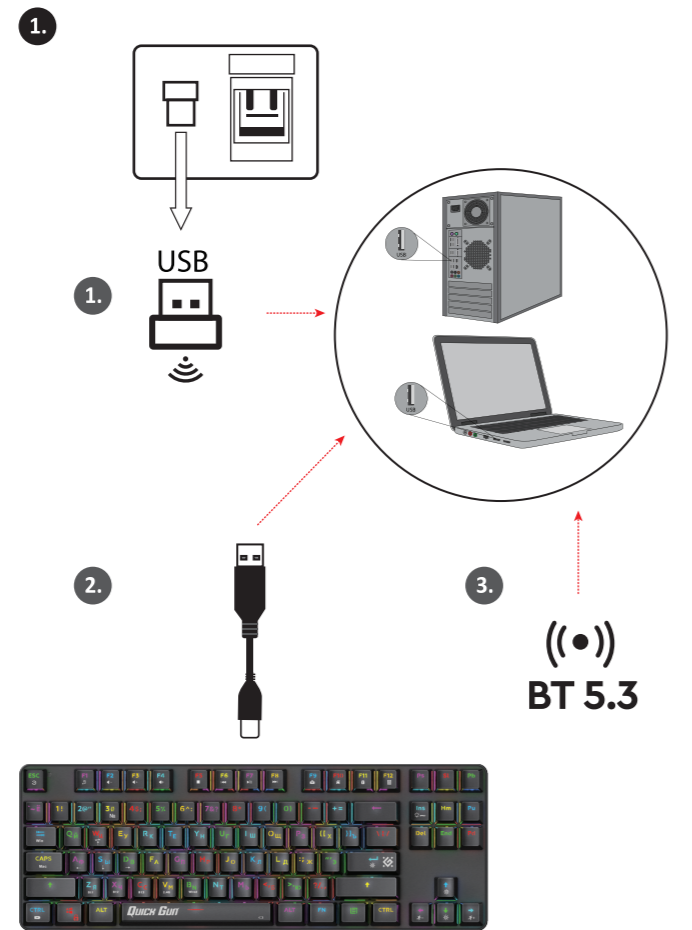




# Quick Gun GK-157

## Wireless gaming keyboard

## Operation manual



**EN**

**1. Connection to different operating systems.** Press the FN+TAB key combination when connecting to a Windows-based computer or the FN+Caps key combination when connecting to a MacOS-based computer. Keyboards are compatible with Windows win8/win10/win11, and MacOS with MAC 10.12.1 and above.

**2. Wired mode connection.** Connect the keyboard using a cable to your PC or laptop, a USB-Type C cable is included in the package. Then press and hold the FN+B keyboard shortcut for 3 seconds to pair the devices.

**IMPORTANT!** Regardless of the position of the switch on the bottom of the keyboard (ON or OFF), the keyboard will work anyway, since the wired connection mode is considered a priority.

**3. Bluetooth mode connection.** To connect via Bluetooth, turn the switch on the bottom of the keyboard to the "ON" position. Supports connecting up to 3 devices via Bluetooth. When connecting for the first time, press and hold for 3 seconds to pair with your device:  
 FN+Z - for first device  
 FN+X - for second device  
 FN+C - for third device  
 Then find the name of keyboard "Quick Gun1"/"Quick Gun2"/"Quick Gun3" in the list of available devices for connection. After connecting the device remains in the keyboard memory. To connect saved devices please fast press:  
 FN+Z - for first device  
 FN+X - for second device  
 FN+C - for third device  
 Supported Bluetooth versions: 5.3.

**4. Wireless 2.4GHz connection.** To connect via the 2.4GHz radio channel, turn the switch on the bottom of the keyboard to the "ON" position. The keyboard is connected via a 2.4GHz channel. After connecting the device remains in the keyboard memory. To connect a saved device, quickly press the FN+B keyboard shortcut for 3 seconds.

**5. Resetting the keyboard settings.** Press and hold for 3 seconds FN+Esc to restore the factory settings.

**GEO**

**1. სხვადასხვა ოპერაციულ სისტემასთან დაკავშირება.** Windows-ზე დაფუძნულ კომპიუტერთან დაკავშირების დასაქორთი FN+TAB კლავიშების კომბინაციას ან FN+Caps კლავიშების კომბინაციას macOS-ზე დაფუძნულ კომპიუტერთან დაკავშირებისას. კლავიატურები თავსებადია Windows win8/win10/win11-თან და MacOS-თან MAC 10.12.1 და უფრო მაღალ ვერსიებთან.

**2. სადენიანი რეჟიმის კავშირი.** კლავიატურა კაბელი გამოიყენებით შეკრეთი თქვენს კომპიუტერს ან ლეპტოპს. USB-Type C კაბელი შედის კომპლექტში. შეხვედ, მოწყობილობის დასაწყვილებლად დაჭირეთ და გაატრეთ FN+B კლავიატურის მალსასში 3 წამის განმავლობაში. მნიშვნელოვანია: კლავიატურის ქვედა მარჯვლენი არჩეული გადამრთველის პოზიციის მიუხედავად (ჩართული თუ გამორთული). კლავიატურა მაინც იმუშავებს, რადგან სადენიანი კავშირის რეჟიმი პრიორიტეტულად ითვლება.

**3. Bluetooth რეჟიმის კავშირი.** Bluetooth-ის საშუალებით დასაკავშირებლად, კლავიატურის ქვედა მხარეს არსებული გადამრთველი „ჩართვის“ პოზიციაზე გადაართეთ. მხარეს მდებარე Bluetooth-ის საშუალებით 3 მოწყობილობაზე დაკავშირების პირველად დაკავშირებისას, თქვენს მოწყობილობასთან დასაწყვილებლად დაჭირეთ და გაატრეთ 3 წამის განმავლობაში: FN+Z - პირველი მოწყობილობისთვის FN+X - მეორე მოწყობილობისთვის FN+C - მესამე მოწყობილობისთვის შეხვედ, დასაკავშირებლად ხელმისაწვდომი მოწყობილობის სახში იპოვეთ კლავიატურის სახელი „Quick Gun1"/"Quick Gun2"/"Quick Gun3". მოწყობილობის დაკავშირების შემდეგ, ის კლავიატურის მემორიზებაში რჩება. შენახული მოწყობილობის დასაკავშირებლად, სწრაფად დაჭირეთ: FN+Z - პირველი მოწყობილობისთვის FN+X - მეორე მოწყობილობისთვის FN+C - მესამე მოწყობილობისთვის მხარდაჭერილი Bluetooth ვერსიები: 5.3.

**4. უსადენო 2.4 გჰც კავშირი.** 2.4 გჰც რადიოხარხის საშუალებით დასაკავშირებლად, კლავიატურის ქვედა მხარეს არსებული გადამრთველი „ჩართვის“ პოზიციაზე გადაართეთ. 3 წამის განმავლობაში ხანგრძლივად დაჭირეთ FN+B კლავიშებს. შეკრეთი USB 2.4 GHz კონტეხტორი კომპიუტერის USB ინტერფეისში. კლავიატურა დაკავშირებულია 2.4 გჰც სიხშირის არხის საშუალებით. მოწყობილობის დაკავშირების შემდეგ, ის კლავიატურის მემორიზებაში რჩება. შენახული მოწყობილობის დასაკავშირებლად, სწრაფად დაჭირეთ FN+B კლავიშებს.

**5. კლავიატურის პარამეტრების გადარტორვა.** ქარხნული პარამეტრების აღსადგენად დაჭირეთ და გაატრეთ 3 წამის განმავლობაში FN+Esc.

**KAZ**

**1. Өтүрлі операцилық жүйелерге қосылу.** Windows неғайдегі компьютерге қосылан кезде FN+TAB пернелер тіркесімін немесе MacOS неғайдегі компьютерге қосылан кезде FN+Caps пернелер тіркесімін басыңыз. Пернетақтар Windows win8/win10/win11 және MacOS with MAC 10.12.1 және одан жоғары нұсқалары бар MacOS жүйелерімен үйлеседі.

**2. Сымды режимдегі қосылым.** Пернетақтаны кабель арқылы компьютерге немесе ноутбуктыңа қосыңыз. USB Type-C кабелі жижақа кіреді. Содан кейін құрылғыларды жұптастыру үшін FN+B пернелер тіркесімін 3 секунд басып тұрыңыз. МАҢЫЗДЫ! Пернетақтаның төменгі жағындағы қосқыштың орнына (ҚОС немесе ШЫРУ) қарамастан, пернетақта бәрібір жұмыс істейді, себебі сымды қосылым режимі басымдық болып саналады.

**3. Bluetooth режиміндегі қосылым.** Bluetooth арқылы қосылу үшін пернетақтаның төменгі жағындағы қосқышты «ҚОС/Ы» күйіне бұраңыз. Bluetooth арқылы 3 құрылғыға дейін қосылуға қолдайды. Supports connecting up to 3 devices via Bluetooth. When connecting for the first time, press and hold for 3 seconds to pair with your device:  
 FN+Z - бірінші құрылғы үшін FN+X - екінші құрылғы үшін FN+C - үшінші құрылғы үшін Содан кейін қосылуға болатын құрылғылар тізімінен "Quick Gun1"/"Quick Gun2"/"Quick Gun3" пернетақтасының атауын табыңыз. Құрылғыны қосқаннан кейін пернетақта жадында қалады. Сақталған құрылғыларды қосу үшін жылдам басыңыз:  
 FN+Z - бірінші құрылғы үшін FN+X - екінші құрылғы үшін FN+C - үшінші құрылғы үшін Қолдау көрсетілетін Bluetooth нұсқалары: 5.3.

**4. Сымсыз 2.4 ГГц байланысы.** 2.4 ГГц радиохарнасы арқылы қосылу үшін пернетақтаның төменгі жағындағы қосқышты «ҚОС/Ы» күйіне бұраңыз. USB2.4GHz қосқышын компьютердің USB интерфейсіне қосыңыз. Пернетақта 2.4 ГГц арнасы арқылы қосылан. Құрылғыны қосқаннан кейін пернетақта жадында қалады. Сақталған құрылғыны қосу үшін жылдам басыңыз.

**5. Пернетақта параметрлерін қалпына келтіру.** Зауыттық параметрлерді қалпына келтіру үшін FN+Esc пернелерін 3 секунд басып тұрыңыз.

**RO**

**1. Conectarea la diferite sisteme de operare.** Apăsati combinația de taste FN+TAB când vă conectați la un computer cu Windows sau combinația de taste FN+Caps când vă conectați la un computer cu MacOS. Tastaturile sunt compatibile cu Windows win8/win10/win11 și MacOS cu MAC 10.12.1 și versiuni ulterioare.

**2. Conexiune cu cablu.** Conectați tastatura la PC sau laptop folosind un cablu; un cablu USB de tip C este inclus în pachet. Apoi, apăsați și ținețiți apăsată combinația de taste FN+B timp de 3 secunde pentru a asocia dispozitivul. IMPORTANT: Indiferent de poziția comutatorului din partea inferioară a tastaturii (ON sau OFF), tastatura va funcționa oricum, deoarece modul de conectare prin cablu este considerat prioritar.

**3. Conexiune în modul Bluetooth.** Pentru a vă conecta prin Bluetooth, rotiți comutatorul din partea inferioară a tastaturii în poziția „ON”. Suporta conectarea a până la 3 dispozitive prin Bluetooth Când vă conectați pentru prima dată, apăsați și ținețiți apăsat timp de 3 secunde pentru a vă conecta la dispozitiv:  
 FN+Z - pentru primul dispozitiv FN+X - pentru al doilea dispozitiv FN+C - pentru al treilea dispozitiv Apoi, apăsați numele tastaturii „Quick Gun1"/"Quick Gun2"/"Quick Gun3" în lista de dispozitive disponibile pentru conectare. După conectare, dispozitivul rămâne în memoria tastaturii. Pentru a conecta dispozitivele salvate, apăsați rapid:  
 FN+Z - pentru primul dispozitiv FN+X - pentru al doilea dispozitiv FN+C - pentru al treilea dispozitiv Versiuni Bluetooth acceptate: 5.3.

**4. Conexiune wireless de 2,4 GHz.** Pentru a vă conecta prin canal radio de 2,4 GHz, rotiți comutatorul din partea inferioară a tastaturii în poziția „ON”. Apăsati lung timp de 3 secunde tastele FN+B. Conectați conectorul USB de 2,4 GHz la interfața USB a computerului. Tastatura este conectată printr-un canal de 2,4GHz. După conectare, dispozitivul rămâne în memoria tastaturii. Pentru a conecta un dispozitiv salvat, apăsați rapid tastele FN+B+V.

**5. Resetarea setărilor tastaturii.** Apăsati și ținețiți apăsat timp de 3 secunde FN+Esc pentru a restaura setările din fabrică.

**RU**

**1. Подключение к разным операционным системам.** Нажмите комбинацию клавиш FN+TAB при подключении к компьютеру на базе операционной системы Windows или комбинацию FN+Caps при подключении к компьютеру на базе MacOS. Поддерживаемые версии операционных систем: Windows win8/win10/win11 и MacOS начиная с версии MAC 10.12.1 и выше.

**2. Проводное подключение.** Подключите клавиатуру с помощью кабеля к вашему ПК или ноутбуку, кабель USB-Type C входит в комплект поставки. Затем нажмите и удерживайте в течение 3х секунд сочетание клавиш FN+B для сопряжения устройств. ВАЖНО: независимо от того, в каком положении находится переключатель на дне клавиатуры (ON или OFF), клавиатура будет работать в любом случае, поскольку режим проводного подключения считается приоритетным.

**3. Подключение по Bluetooth.** Для подключения по Bluetooth необходимо перевести переключатель на дне клавиатуры в положение "ON". Возможно подключение до 3х устройств по Bluetooth. При первом подключении нажмите и удерживайте в течение 3х секунд для сопряжения с вашим устройством:  
 FN+Z - для первого устройства FN+X - для второго устройства FN+C - для третьего устройства После чего найдите в списке доступных устройств для подключения название клавиатуры: "Quick Gun1"/"Quick Gun2"/"Quick Gun3". После подключения устройство остается в памяти клавиатуры. Для подключения сохраненного устройства быстро нажмите на сочетание клавиш:  
 FN+Z - для первого устройства FN+X - для второго устройства FN+C - для третьего устройства Поддерживаемые версии Bluetooth: 5.3.

**4. Беспроводное подключение по радио каналу.** Для подключения по радио-каналу 2,4 ГГц необходимо перевести переключатель на дне клавиатуры в положение "ON". Нажмите и удерживайте в течение 3х секунд клавиши FN+B. Вставьте ресивер в устройство. Клавиатура подключится по радиоканалу. После подключения устройство остается в памяти клавиатуры. Для подключения сохраненного устройства быстро нажмите на сочетание клавиш FN+B+V. Нажмите и удерживайте в течение 3 секунд клавиши FN+Esc, чтобы восстановить заводские настройки.

**UZB**

**1. Turli operatsion tizimlarga ulanish.** Windows asosidagi kompyuterga ulanishda FN+TAB tugmalar birikasini yoki MacOS asosidagi kompyuterga ulanishda FN+Caps tugmalar birikasini bosing. Klaviaturlar Windows win8/win10/win11 va MAC 10.12.1 va undan yuqori versiyalaridagi MacOS bilan mos keladi.

**2. Simli rejimdagı ulanish.** Klaviaturni kompyuteringizga yoki noutbukingizga kabel orqali ulan. USB-C kabeli paketga kiritilgan. Keyin qurilmalarni ulash uchun FN+B klaviatura yorig'ini 3 soniya bosib turing. MUHIM! Klaviaturning pastki qismidagi tugmachaning holatidan (ON yoki OFF) qat'i nazar, klaviatura baribir ishlaydi, chunki simli ulanish rejimi ustunor hisoblanadi.

**3. Bluetooth rejimida ulanish.** Bluetooth orqali ulanish uchun klaviaturning pastki qismidagi tugmani "ON" holatiga o'tkazing. Bluetooth orqali 3 tagacha qurilmalarni ulashni qo'llab-quvvatlaydi. Birinchi marta ulanganda, qurilmangiz bilan ulanish uchun 3 soniya bosib turing:  
 FN+Z - birinchi qurilma uchun FN+X - ikkinchi qurilma uchun FN+C - uchinchi qurilma uchun Keyin ulanish uchun mavjud qurilmalar ro'yxatidan "Quick Gun1"/"Quick Gun2"/"Quick Gun3" klaviatura nomini toping. Qurilmalarni ulab bo'lgandan so'ng, u klaviatura xotirasida qoladi. Saqlangan qurilmalarni ulash uchun tez bosing:  
 FN+Z - birinchi qurilma uchun FN+X - ikkinchi qurilma uchun FN+C - uchinchi qurilma uchun Qo'llab-quvvatlanadigan Bluetooth versiyalari: 5.3.

**4. Simsiz 2.4GHz ulanish.** 2.4 GГцs radiokanal orqali ulanish uchun klaviaturning pastki qismidagi tugmani "ON" holatiga o'tkazing. FN+B tugmalarini 3 soniya davomida uzoq bosing. USB2.4GHz ulagichini kompyuterning USB interfeysiga ulang. Klaviatura 2.4 gigahertsli kanal orqali ulangan. Qurilmalarni ulab bo'lgandan so'ng, u klaviatura xotirasida qoladi. Saqlangan qurilmalarni ulash uchun tezda FN+B tugmalarini bosing. **5. Klaviatura sozlamalarini tiklash.** Zavod sozlamalarini tiklash uchun FN+Esc tugmalarini 3 soniya bosib turing.

## EN **WIRELESS GAMING KEYBOARD OPERATION MANUAL**

### Declaration of Conformity.

Operation of device (devices) may be affected by strong static, electrical or high-frequency fields (radio installations, mobile telephones, microwaves, electrostatic discharges.) If occurs, try increasing the distance from the devices causing the interface.

### Disposal of batteries, electrical and electronic equipment

This sign on the product, its batteries or package indicates that the product cannot be disposed together with domestic waste. It should be delivered to an appropriate batteries, electrical and electronic equipment collecting and recycling company.

### Terms and conditions of safe and efficient use of the product

#### Usage precautions:

- Use the product for its intended purpose only.
- Do not disassemble. This product does not contain parts that are entitled to self-sufficient repair. On the question of maintenance and replacement of a failed item apply to a dealer or Defender authorized service center. While receiving the product make sure that it is unbroken and there are no freely moving objects inside the product.
- Keep away from children under the age of 3. May contain small parts.
- Keep away from humidity. Never immerse in liquid.
- Keep away from vibrations and mechanical stresses, which can cause mechanical damaging of the product. In case of mechanical damage no warranties are provided.
- Do not use in the presence of visual damage. Do not use when the product is obviously defective.
- Do not use the product at temperatures below and above recommended temperatures (see the operation manual), under the conditions of humidity evaporation, as well as in hostile environment.
- Do not put into the mouth.
- Do not use the product for industrial, medical or manufacturing purposes.
- In case when shipment of the product was conducted in subzero temperatures, then before operating, the product should be kept in a warm placement (+16-25°C or 60-77°F) within 3 hours.
- Turn off the device each time, when it is not planned to use it for extended period of time.
- Do not use the device while driving the vehide, if it is diverted attention, and in other cases when the law obliges you to turn off the device.

Product specifications and features can be found on the packaging and on defender-global.com

IMPORTER: Defender Technology OÜ, Betooni str 11, 11415, Tallinn, Estonia.
Manufacturer: SHENZHEN STARWAVE INDUSTRIAL TECHNOLOGY CO., LTD. Address: Building B2, Zhimei Town Cross-border E-commerce Industrial Park, No. 4 Huaide South Road, Fuyong Street, Bao'an District, Shenzhen, China.
Unlimited shelf life. Service life is 2 years. Date of manufacture: see on the package. Manufacturer keeps the right to change package contents and specifications indicated in this manual. The latest and detailed operation manual is available at [www.defender-global.com](http://www.defender-global.com)

### Warranty service is not effected in the following situations:

- Expiration of the warranty period (warranty period is settled from the date of sale to the end user).
- Incorrect filling in of the warranty card.
- Incorrect plug into to power grid.
- Breach to safety of guarantee seals, fixing joint assemblies of the case; presence of elements of opening on outside and inside parts of the product.
- If the product designed for household use was used for professional purposes.
- Damage due to penetration of foreign objects, substances, liquids or insects inside the product.
- Damage due to breach to normal work of supply network – 220V +/- 10% (except of automatic voltage regulators)
- If the product was opened and repaired by a person unauthorized for that by the dealer.
- Incorrect operation or careless handling.
- Damage to the product due to natural disasters.
- Presence of elements indicating mechanical damage (fall, hit).
- Disability of connected devices of other producers.

## GEO **უსადენო გეიმინგ კლავიატურა ინსტრუქცია**

**შესაბამისობის დეკლარაცია**
მოწყობილობის (მოწყობილობების) ფუნქციონირებაზე შეიძლება გავლენა მოახდინონ სტატიკურმა, ელექტროკულობამ ან მაგალისნიშობრივმა ველებმა (რადიოაპარატურამ, მიბითვლირმა ტელევიზორმა, მიკროტალღურმა ლემულებმა, ელექტროსტატიკურმა განხიშვებამ). ასეთ შემთხვევაში განჯარდეთ მამბითი მოწყობილობისგან, რომელიც იწვევს დაბრკოლებას.

### ელემენტების, ელექტროკული და ელექტრონული მოწყობილობების უტვილიზაცია.

საქონლის აღებზეებზე ან შეფოთვაზე ნიშნავს იმას, რომ საქონლის უტვილიზაცია შეუძლებელია საყოფაცხოვრებო ნარჩებთან ერთად. ის უნდა ჩააბრდეს კომპანისა, რომელიც განაშროვივლებს ელემენტების, ელექტროკული და ელექტრონული მოწყობილობების შეგროვებასა და უტილიზაციას.

### საქონლის ეფექტური და უსაფრთხო გამოყენების წესები და პირობები.

#### სიფრთხილის ზომები:

- გამოიყენეთ საქონელი მხოლოდ დანიშნულებისამებრ.
- არ დაშალეთ. აღნიშნული ნაკეთობა არ შეიცავს ნაწილებს, რომელიც გამოზადებათ რემონტისთვის საკუთრი ძალეითი.ნაწილების შეცვლისთვის და მომსახურებობის სხვა საკითხებზე მიმართეთ ფირმა-გამოივცვლს ან Defender-ის ავტორიზებულ სერვის ცენტრს. საქონლის მიღებისას დარწმუნდით, რომ ის დაზიანებული არ არის და მის შიგნით არადგერი მხაურობს. 3. არ არის გათვალისწინებული ბავშვებისთვის 3 წლის ასაკამდე. შეიძლება შეივადვოს წეროლ დეკალებს. 4. არ დაუშვათ სითბის მობრუნა ნაკეთობაზე და მის შიგნით. არ ჩალოთ ნაკეთობა სითხეში. 5. არ დაუშვათ ნაკეთობის ვიბრაციია და მუქანიკური დატვირთვა, რომელიც გამოიწვევს საქონლის მექანიკურ დაზიანებას. მექანიკური დაზიანებებისას საქონელზე არამართი გარანტია არ გაცემა. 6. არ გამოიყენებთ ნაკეთობა მიკროული დაზიანებების დროს. არ ჩართოთ მოწყობილობა, თუ თქვენთვის ცნობილია, რომ ის დაზიანებულია. 7. არ გამოიყენებთ რეკომენდირებულ ტემპერატურაზე მაგალს ან დაბალ ტემპეტარურებში (იხ. მომსახურების ინსტრუქცია) კონდენსირებული სინოტივისას და აგრესიულ გარემოში. 8. არ ჩაილოთ პირში. 9. არ გამოიყენებთ მოწყობილობას სამეურნეო, სამედიცინო და სამრეწველო მიზნით. 10. იმ შემთხვევაში, თუ საქონლის ტრანსპორტირება მოხდა უარყოფით ტემპეტარურაში, უსალოუტაცივის წინ საქონელი დადგეთი თბილ ოთახში (+16-25 °C) 3 საათის განმავლობაში. 11. გამოიყენებთ მოწყობილობა თუ არ აპირებთ მის გამოყენებას ხანგრძლივი დროის მანძილზე. 12. არ გამოიყენებთ მოწყობილობას სტრანსპორტო საშუალების ტარებისას, თუ მოწყობილობა ხელს უშლის თქვენს ურუადლებიზობას და ასევე იმ შემთხვევაშიროდესაც მისი გამორთვა გავავლისწინებულია კანონით.

პროდუქტის სპეციფიკაციები და მასასათებელი შეგიძლიათ იხილოთ შეფოთვაზე და [defender-global.com](http://defender-global.com)-ზე

მწარმოებელი: SHENZHEN STARWAVE INDUSTRIAL TECHNOLOGY CO., LTD. Address: Building B2, Zhimei Town Cross-border E-commerce Industrial Park, No. 4 Huaide South Road, Fuyong Street, Bao'an District, Shenzhen, China.
მუწამვის ცავისი შეუზღუდავი ვადა.
სამსაწირის ვადაა 6 თვე. გარანტიის პერიოდი - 6 თვე.
გამომგებიის ათრილი: იმ შეფოთვაზე, მწარმოებელი იცივებს უფლებას შევცვლის ამ სახელმძღვანელოში მითითებულ შეფოთების მიზარისი და სპეციფიკაციები.
ოპერაციის უახლესი და დეტალური სახელმძღვანელო შეგიძლიათ იხილოთ ვებ – გვერდზე: [www.defender-global.com](http://www.defender-global.com) გამზადებულია ჩინეთში.

### საგარანტიო მომსახურებას არ ექვემდებარება:

- გასულია საგარანტიო ვადა (ვადა დგინდება საქონლის მომხმარებლისთვის გაყიდვის დღიდან).
- არასწორად არის შევსებული საგარანტიო ტალონი.
- არასწორად არის ჩართული კლექტროსკელები.
- დაზიანებულია საგარანტიო პლომბები, კორპუსის სამაგრი შეერთების ადგილები, გახსნის კვალის არსებობა საქონლის ზედაპირზე ან საქონლის შიდა პირზე.
- თუ აპარატურა, რომელიც დანიშნული იყო ყოფითი პირობებში გამოყენებისთვის გამოყენებული იქნა პროფესიონალებს.
- Damage due to breach to normal work of supply network – 220 v +/- 10% (except of automatic voltage regulators)
- დაზიანება გამოწვეულია ნაკეთობაში უცხო სპიობების, ნივთების, სითბის, მწერების მოხვედრით.
- დაზიანებები მკვეთრ ელექტროსკელებს – 220 v +/- 10% ნორმალურ მოყობაში.
- თუ საქონელი გახსნილია და რემონტი შესრულებულია იმ პირის მიერ, რომელიც არ არის რწმუნებული ამ საქმისთვის გამეყიველი ფირმით.
- არასწორი უსალოუტაცია ან უფლოოდ მხარება.
- ნაკეთობის სტიკიური უბედურების შედეგად დაზიანება.
- მექანიკური დაზიანების კვალის არსებობა (დაცემა, დარტყმა).
- სხვა მუწარმოებლის ჩასართავი მოწყობილობების შრომისუარარიანობა.

## KAZ **СЫМСЫЗ ОЙЫН ПЕРНЕТКАСЫ НҰСҚАУЛЫҚ**

### Сәйкестік декларациясы

Құрылымының (құрылымынарадың) жұмыс істеуіне статикалық, электрлік немесе жоғары жиілікті әрістер (радиоаппаратура, ұялы телефондар), шағын толқынды пештер, электрстатикалық разрядтар) әсер етуі мүмкін. Тұынддан кәде, қедері келтіретін құрылымдан арқадаштықты арттырыңыз.

### Батарея, электрлік және электронды жабдықтарды қадге жарату

Тауардың, тауарға арналған батареядағы немесе қаппамадағы бұл белгі, тауарды тұрмыстық қалдықтармен бірге қадге жаратуға болмайтындығын білдіреді. Ол батарея, электрлік және электронды жабдықтарды жинау мен қадге жарату бойынша компанияларға жеткізілуі тиіс.

### Тауарды қауіпсіз және тиімді қолдану тәртібі мен шарттары

#### Сақтық шаралары:

- Тауарды тек тікелей тағайындаулы бойынша қолданыңыз. 2. Бөлшектемеңіз. Берілген бұйымда өзіндік жөндеуге жататын бөлшектер жоқ. Қызмет көрсету және бұзылған бұйымды ауыстыру құрақтары бойынша сатушы–фирмаға немесе Defender авторластырылған сервис орталығына жүгініңіз. Тауарды қабылдауда оның тұтастығына және ішінде еркін орын ауыстыратын заттардың жоқ екеніне көз жеткізіңіз. 3. 3 жасқа дейінгі балаларға арналмаған. Ұсақ бөлшектер болуы мүмкін. 4. Бұйымға және оның ішіне ылғалдың кіруін жібермеңіз. Бұйымды сұйықтықтарға салмаңыз. 5. Тауардың механикалық зақымдалуына ақелуі мүмкін, бұйымның сикіну және механикалық уақтелуі жибермеңіз. 6. Бұйымның көрінетін зақымдалуы кезінде қолданбаңыз. Керінуе бұзылған құрылығы қолданбаңыз. 7. Ұсынылатын температурадан төмен немесе жоғары температура, қонденсациялайтын ылғалдылық туындағанда, сондай-ақ агрессивялық ортада қолданбаңыз (пайдаланушы нұсқауын қараңыз). 8. Ауызға салуға болмайды. 9. Бұйымды өнеркәсіпті, медициналық және өндірістік мақсатта қолданбаңыз. 10. Егер тауардың тасымалдануы теріс температурада жүргізілсе, пайдалану алдында тауарға жылы бөлмеде (+16–25 °C) 3 сағат көлемінде жылынуға мүмкіндік беру керек. 11. Ұзақ уақыт аралығында қолдану жоспарланбаған жағдайда, құрылығын әр жылы сөндіріңіз. 12. Егер құрылы көніңізді алаңдататын жағдайда, көлік құралын жүргізу барысында, сондай-ақ құрылығын сөндіру заңмен қарастырылған жағдайда қолданбаңыз.

Мақсаты: компьютерге символды және санды ақпаратты енгізуге және компьютерге артурлі команда беруге арналған пернелік енгізу құрылығы.

Өнімнің сипаттамалары мен ерекшеліктерін қаппамадан және defender-global.com сайтынан табуға болады.

Импорртаушы: ООО «ТД Компания Дефендер» Адрес: 127030 г. Москва, вн.тер.г. муниципальный округ Тверской, ул. Суцвёская, д. 27, строение 2, этаж 3, помещение III, комната 3, офис 63.
Изготовитель: SHENZHEN STARWAVE INDUSTRIAL TECHNOLOGY CO., LTD. Address: Building B2, Zhimei Town Cross-border E-commerce Industrial Park, No. 4 Huaide South Road, Fuyong Street, Bao'an District, Shenzhen, China.
Шектеусіз сақтау мерзімі.
Пайдалану мерзімі – 6 ай.
Кепілдік мерзімі – 6 ай.
Defender уәкілетті сервистік орталықтары – сілтеме бойынша қараңыз
https://kz.defender-global.com/places/service

Өндірілген күні: қаппамадан қараңыз.
Өндіруші осы нұсқаулықта көрсетілген пакеттің мазмұны мен сипаттамаларын өзгерту құқығын сақтайды.
Соңғы және егжей-тегжейлі пайдалану жөніндегі нұсқаулық www.defender-global.com сайтында қол жетімді.
Қытайда жасалған.

### КЕПІЛДІ ЖӨНДЕУ ТӨМЕНДЕП ЖАҒДАЙЛАРДА ЖҰРТІЗІЛМЕЙДІ:

- Кепілді мерзімнің бітуі (мерзімі тауар тұтынышыға сатылған күннен бастап белгіленеді).
- Кепілдік талонының дұрыс толтырылмауы. 3. Электр желісіне дұрыс қосынмауы.
- Кепілдік пломбыларының, корпустың бекітетін қосылыстарының бүлінділігінң бұзылуы, тауардың сыртқы және ішкі беттерінде ашылу іздерінің болуы. 5. Егер тұрмыстық жағдайларда жұмыс істеуге арналған аппаратұра қасіттік мақсаттарда пайдаланылған болса. 6. Бұйымның ішіне бөгде заттардың, заттектердің, сұйықтардың, жәндіктердің түсуі себеп болған зақымдар.
- Коректенгенді сәтүи 220 V ± 10% электр желісінің қалыпты жұмысынң бұзылуы. (кернеу стабилизаторларынан басқа). 8. Егер тауарды оған сәтүи фирма уәкілеттік бермеген адам ашса, жөндеген болса. 9. Дұрыс істе пайдаланушыны немесе саалақтықпен жаратылуы. 10. Табиғи нәубеттердің нәтижесіндегі зақымдар. 11. Механикалық зақымдалу (құлау, соғылу) іздерінің болуы. 12. Басқа өндірушілердің қосылатын бұйымдарының жұмысқа жарамсыздығы.

## RO **TASTATURĂ DE GAMING WIRELESS INSTRUCȚIUNILE**

### Declarație de concordanță.

Asupra funcționării aparatului (aparaturilor) pot să influențeze cîmpurile statice, electrice și cele de frecvență înaltă (aparatūra radio, telefoanele celulare, cuptoarele cu microunde, descărcările de curent electric static). În cazul apariției acestora măriți distanța de la aparatul, care cauzează aceste bruieri.

#### Instrucțiuni pentru protecția mediului inconjurător

Din momentul aplicării directivelor europene 2002/96/UE în dreptul național sunt valabile următoarele:
Aparatele electrice și electronice nu pot fi salubritate cu un nouul menajer. Consumatorul este obligat conform legii să predea aparatele electrice și electronice la sfârșitul duratei de utilizare la Locurile de colectare publice sau inapoi de unde au fost cumpărate.
Detaliile sunt reglementate de către legislația țării respective. Simbolul de pe produs, în instrucțiunile de utilizare sau pe ambajii indică aceste reglementări. Prin recidivarea, revalorificarea materialelor sau alte forme de valorificare a aparatelor scoase din uz aduceți o contribuție importată la protecția mediului nostru inconjurător.

### Reguliile și condițiile de siguranță și folosire eficientă a produsului

#### Măsuri de precauție:

- Produsul a se folosi numai cu scopul destinației directe.
- Nu demontați. Acest articol nu conține piese, care pot fi reparate separat. În ceea ce privește deservirea tehnică și schimbarea articuliului defect adrsați-vă la vânzătorul autorizat sau la centrul autorizat de deservire tehnică Defender. La primirea produsului convingeți-vă că dânsul este integral și nu există în interiorul dânsului obiecte care se deplasează liber. 3. Nu este destinat copiilor sub 3 ani. Poate conține piese mici.
- Ad nu miteți acestes umidități pe suprafața articoliului sau în interiorul dânsului. Nu scufundați articoliul în substanțe lichide. 5. Nu supuneți articoliul sub influența vibrațiilor și a sarcinilor mecanice, care sunt capabile să aducă la deteriorarea mecanică a produsului. În cazul existenței deteriorărilor mecanice, produsului nu se acordă nici un fel de garanții. 6. Nu folosiți articoliul în cazul prezenței deteriorărilor vizibile. Nu folosiți intenționat aparatul știind despre faptul că este deteriorat. 7. A nu se folosi la temperaturi mai reduse sau mai înalte de cele recomandate(vezi manualul de utilizare), în cazul apariției umezelii condensate, și de asemenea în medii agresive.
- A nu se introduce în gură. 9. A nu se folosi articoliul în scopuri industriale, medicinale sau de producție.
- În cazul, în care transportarea produsului a fost efectuată la temperaturi negative, înainte de a începe exploatarea trebuie trebuie acordată posibilitatea produsului de a se încăzi la temperatura încăperii (+16–25°C) îndealungul a 3 ore. 11. Deconectați aparatul de fiecare dată, când nu planificați să-l folosiți o perioadă mai îndelungată de timp. 12. Nu folosiți aparatul în timpul conducerii mijloacului de transport, în cazul în care, aparatul distrage atenția, și se asemenia în acele cazuri, când deconectarea aparatului este prevăzută de legislație.

Specificațiile și caracteristicile produsului pot fi găsite pe ambalaj și pe defender-global.com

Importatorul: Defender Technology OÜ, Betooni str 11, 11415, Tallinn, Estonia.
Producător: SHENZHEN STARWAVE INDUSTRIAL TECHNOLOGY CO., LTD. Address: Building B2, Zhimei Town Cross-border E-commerce Industrial Park, No. 4 Huaide South Road, Fuyong Street, Bao'an District, Shenzhen, China.
Termenul de valabilitate nu este limitat. Durata de viață — 2 ani. Data fabricației: vezi pe ambalaj.
Producătorul își rezervă dreptul de a modifica configurația și caracteristicile tehnice specificate în acest manual. Cea mai recentă și recentă versiune a manualului este disponibilă pe www.defender-global.com
Produs în China.

### REPARAȚIE DE GARANȚIE NU SE PROCEDEAZĂ ÎN CAZURILE URMĂTOARE:

- După expirarea perioadei de garanție (termenul se stabilește de la data achiziției bunurilor de către cumpărător).
- Dacă cupruln de garanție este completat incorect.
- Dacă s-a procedat conexiunea incorectă la rețea.
- Dacă sunt rupte sigiliile de garanție , elementele de fixare a corpului, există urme de manipulare pe suprafețele exterioare și interioare ale produsului.
- Dacă aparatele destinate pentru utilizare într-un mediu casnic, sunt utilizate în scopuri profesionale.
- Dacă deteriorările sunt cauzate de corpuri străine, materiale, lichide, insecte în interiorul produsului.
- Dacă sunt încălțate norme de alimentare cu energie electrică - 220 V ± 10%. (Cu excepția stabilizatorilor de tensiune)
- Dacă deteriorările sunt cauzate de corpuri străine, materiale, lichide, insecte în interiorul produsului.
- Dacă produsul s-a utilizat incorect sau cu neglijență.
- Dacă s-a deteriorat din cauza dezastrelor naturii.
- Dacă sunt prezente urmele de deteriorare mecanică (cădere, lovitură).
- Dacă sunt conectate dispozitive inoperabile de la alți producători.

## RU **БЕСПРОВОДНАЯ ИГРОВАЯ КЛАВИАТУРА ИНСТРУКЦИЯ**

### Декларация соответствия.

На функционирование устройства (устройств) могут повлиять статические, электрические или высокочастотные поля (радиоаппаратура, мобильные телефоны, микроволновые печи, электростатические разряд ы). В случае возникновения увеличьте расстояние от устройств, вызывающих помехи.

#### Утилизация батареек, электрического и электронного оборудования

Этот знак на товаре, батарейках к товару или на упаковке означает, что товар не может быть утилизирован вместе с бытовыми отходами. Он должен быть доставлен в компанию по сбору и утилизации батареек, электрического и электронного оборудования.

#### Правила и условия безопасного и эффективного использования товара. Меры предосторожности:

- Использовать товар только по прямому назначению.
- Не разбирать. Данное изделие не содержит частей, подлежащих самостоятельному ремонту. По вопросам обслуживания и замены неисправного изделия обращайтесь к фирме-продавцу или в авторизованный сервисный центр Defender. При приеме товара убедитесь в его целостности и отсутствии внутри свободно перемещающихся предметов.
- Не предназначен для детей до 3-х лет. Может содержать мелкие детали.
- Не допускать попадания влаги на изделие и внутрь его. Не опускать изделие в жидкости.
- Не подвергать изделие вибрациям и механическим нагрузкам, способным привести к механическим повреждениям товара. В случае наличия механических повреждений никаких гарантий на товар не дается.
- Не использовать при видимых повреждениях изделия. Использование заводом не исправным устройством. 7. Не использовать при температуре ниже или выше рекомендуемых (см. инструкции пользователя), при возникновении конденсирующей влажности, а также в агрессивной среде.
- Не брать в рот. Не использовать изделие в промышленных, медицинских или производственных целях.
- В случае, если транспортировка товара осуществлялась при отрицательной температуре, перед началом эксплуатации нужно дать товару согреться в теплом помещении (+16–25 °C) в течение 3 часов. 11. Выключать устройство каждый раз, когда не планируется использовать его в течение длительного периода времени. 12. Не использовать устройство при вождении транспортного средства в случае, если устройство отвлекает внимание, а также в тех случаях, когда отклонение устройства предусмотрено законом.

Назначение: клавиатура – клавишное устройство ввода, предназначенное для ввода в компьютер символьной и цифровой информации, а также передачи различных команд компьютеру.
Технические характеристики и особенности товара см. на упаковке и на сайте defender.ru

Импортер в РФ: ООО «ТД Компания Дефендер» Адрес: 127030 г. Москва, вн.тер.г. муниципальный округ Тверской, ул. Суцвёская, д. 27, строение 2, этаж 3, помещение III, комната 3, офис 63.
Изготовитель: Шенжень Старвэй Индустриал Технолоджи Ко., Лтд. Адрес: Билдинг Б2, Чжимэй Таун Кросс-бордер Е-коммерс Индустриал Парк, Но. 4 Хуаиде Саус Род, Фуюнг Стрит, Баоань Дистрикт, Шэньчжэнь, Китай.
Срок годности не ограничен.
Срок службы — 6 месяцев.
Гарантийный срок - 6 месяцев.
Декларация соответствия № ЕАЭС N RU Д-СN.PA09.В.02294/25. Испытательная лаборатория "Качество продукции", аттестат аккредитации РОСС RU.31881.04ТЕСО.И/024. Соответствует требованиям Технического регламента Евразийского экономического союза "Об ограничении применения опасных веществ в изделиях электротехники и радиоэлектроники" (ТР ЕАЭС 037/2016).
Декларация соответствия № ЕАЭС N RU Д-СN.PA09.В.02360/25. Испытательная лаборатория "Качество продукции", аттестат аккредитации РОСС RU.31881.04ТЕСО.И/024. Соответствует требованиям Технического регламента Таможенного союза "Электромагнитная совместимость технических средств" (ТР ТС 020/2011).
Срок действия декларации по 05.06.2029 включительно.
Полную информацию о сертификате соответствия см. на сайте https://defender.ru
Список авторизованных сервисных центров доступен на сайте Defender: https://defender.ru/places/service
Дата производства: см. на упаковке.
Производитель оставляет за собой право изменения комплектации и технических характеристик, указанных в этой инструкции. Последняя и полная версия инструкции доступна на сайте www.defender.ru
Сделано в Китае.

#### ГАРАНТИЙНЫЙ РЕМОНТ НЕ ПРОИЗВОДИТСЯ В СЛЕДУЮЩИХ СЛУЧАЯХ:

- Истечение гарантийного срока (устанавливается со дня продажи товара потребителю).
- Неправильное заполнение гарантийного талона.
- Неправильное содержание подпочинение в электросеть.
- Нарушение сохранности гарантийных пломб и крепежных соединений корпуса, наличие следов вскрытия на внешних и внутренних поверхностях товара.
- Аппаратура, предназначенная для работы в бытовых условиях, использовалась в профессиональных целях.
- Повреждения вызваны попаданием внутрь изделия посторонних предметов, веществ, жидкостей, насекомых.
- Нарушение в работе питающей электросети — 220 В ±10% (кроме стабилизаторов напряжений).
- Вскрытие и ремонт товара произведены лицом, не уполномоченным на то фирмой-производителю.
- Неправильная эксплуатация или небрежное обращение.
- Повреждение изделия в результате стихийных бедствий.
- Наличие следов механического повреждения (падение, удар).
- Неработоспособность подключаемых устройств других производителей.

## UZB **SIMSIZ O'YIN KLAVIATURASI YO'RIQNOMA**

### Muvofiqlik deklaratsiyasi

Qurilma (qurilmalar) ishlagisha statik, elektrik yoki yuqorichastotali maydon (radioapparatlari, mobil telefonlar, mikroto'lqinli pechlar, elektrotstatik razyardlar) ta'sir etishi mumkin. Shovqinlar yuzaga kelganda buni yazaaga keltiruvchi qurilmadan masofani kattalastiring.
Batareyka, elektrk va elektron uskunalarni utilitizatsiya qilish

Mahsulotdagi, mahsulot ichida bo'lgan batareykadagi yoki qadoqdagi ushbu belgi mahsulot maishiy chiqindilar bilan birgalikda utilitizatsiya qilinishligini bildiradi. U batareyka, elektrv va elektron uskunalarni yig'ish va utilitizatsiyasi bilan shug'ullanuvchi kompaniyaga yetkazilishi lozim

#### Oldini olish choralari:

- Mahsulotni o'zini maqsadida ishlatisin
- Qismlarga bo'linmasin. Mazkur buyum mustaqil ta'mirlanishi mumkin bo'lgan qismlarga ega emas. Xizmat ko'rsatish va nosoz buyumni almashtirish masalasida firma-sotuvchi yoki Defender xizmat ko'rsatish markaziga murojaat etilsin. Mahsulotni qabul qilishda uning butunligi va ichida erkin harakatlanadigan buyumlar yo'qligiga ishonch hosil qiling.
- 3 yoshgacha bolga balalarga mo'jallanmagan. Mayda buyumlarga ega bo'lishi mumkin.
- Buyumga va uning ichiga namlikni kirishiga yo'l qo'yilmasin. Suyuqlik ichiga buyum tushirilmasin
- Buyumni mexanik shikastlanishlarga olib keladigan vibratsiya va mexanik to'qirish buyum yo'qoyilmasin. Mexanik shikastlanishlar yuzaga kelganda mahsulotga hech qanday kafolat berilmaydi
- Buyumda ko'rinuvchi shikastlanishlar yuzaga kelganda ishlatisilmasin. Oldindan ma'lum bo'lgan nosoz qurilmadan foydalanilmasin.
- Kondensatsiyalangan namlik, salbiy muhit yuzaga kelganda tavsiya etilgan haroratdan past yoki yuqori darajada ishlatisilmasin.
- Og'iz bo'shlig'iga olinmasin.
- Buyumni sanoat, tibbiyot yoki ishlab chiqarish maqsadida ishlatisilmasin.
- Agar mahsulotni tashishli namfay haroratda olib borilgan bo'lsa, u holda mahsulotni ishlatishdan aval uni iliq binoda (+16–25 °C) 3 soat davomida isitish kerak.
- Qurilmani ancha vaqtga ishlatisilmasi rejalashtirilayotganda, uni o'chirib qo'yish lozim.
- Agar mahsulotni transport vositalisini boshqarishda diqqatni chalg'itsiz, xamda qonunchilik tomonidan o'chirish ko'zda tutilgan bo'lsa uning foydalanilmasin.
- Mahsulotning xususiyatlari va xususiyatlarini qadoqlash va defender-global.com saytida topish mumkin.

Ishlab chiqaruvchi: SHENZHEN STARWAVE INDUSTRIAL TECHNOLOGY CO., LTD. Address: Building B2, Zhimei Town Cross-border E-commerce Industrial Park, No. 4 Huaide South Road, Fuyong Street, Bao'an District, Shenzhen, China.
Cheksiz saqlash muddati.

Xizmat muddati 6 oy. Kafolat muddati - 6 oy.

Ishlab chiqarish sanasi: qadoq quddati qaralasin.
Ishlab chiqaruvchi ushbu qo'llanmada ko'rsatilgan paket tarkibini va texnik xususiyatlarini o'zgartirish huquqiga ega. Eng so'nggi va batafsil qo'llanma bilan www.defender-global.com saytida tanishishingiz mumkin.
Xitoyda ishlab chiqarilgan.

#### QUYIDAGI HOLLARDA KAFALATI TA'MIRLASH BAJARILMAYDI:

- Kafolat muddati tugaganda ( muddat mahsulot iste'molchiga sotilgan kundan boshlab o'ratiladi).
- Kafolat taloni noto'g'ri to'ldirilganda.
- Elektr tarkibiga noto'g'ri ulandanda.
- Kafolat muhrlari, korpusning mahkamlaydigan birikmalarining butligi buzilganda, tovarning tashqi va ichki yuzalarida ochilganlik izlari bor bo'lganda.
- Agar mahsulotni ishlatisish uchun mo'jallangan apparatura kasbiy maqsadlarda foydalanilgan bo'lsa.
- Mahsulotning ichiga yot narsalar, moddalar, suyuqliklar, shovqinlar, habblarotlar tushishi tufayli buzilgan bo'lganda.
- Ta'minlovchi -220 V ±10% elektr tamog'ining ( kuchlanish stabilizatorlaridan tashqari) normal ishi buzilganda.
- Agar tovar firma-sotuvchi vakolat bermagan shaxs tomonidan ochilgan va ta'mirlangan bo'lsa.
- Noto'g'ri foydalanilganda yoki pala-partish muomala qilnganda.
- Mahsulotni batafli obfatiida buzilganda
- Mexanik buzilishlarning (tushib ketish, zarba) izlari bo'lganda.
- Boshqa ishlab chiqaruvchilarning ulanadigan qurilmalari ishga yaroqsiz bo'lganda.