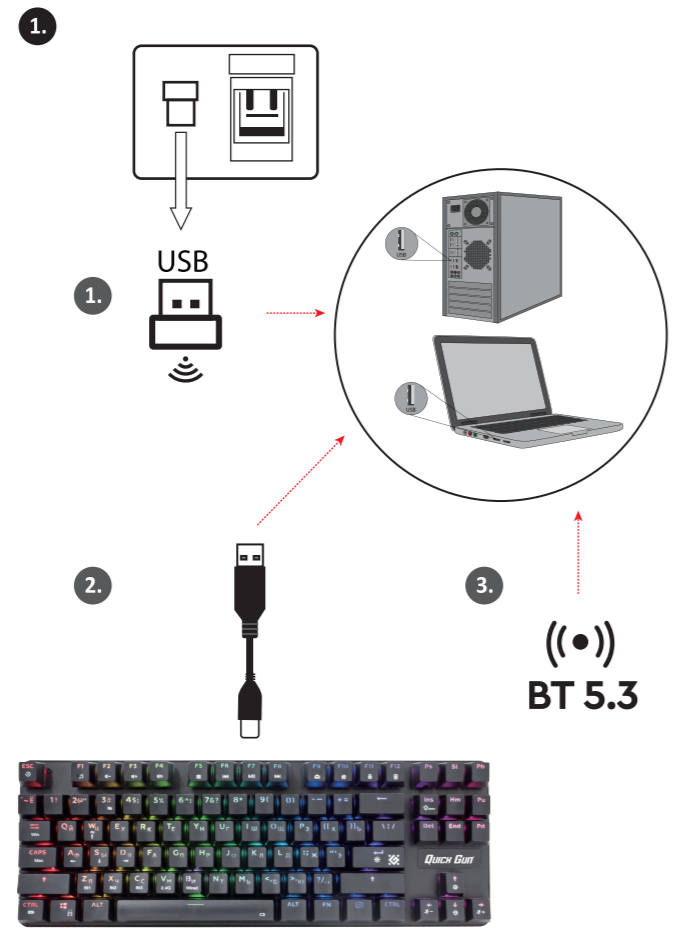




Quick Gun GK-157

Wireless gaming keyboard

Operation manual



EN

1. Connection to different operating systems. Press the FN+TAB key combination when connecting to a Windows-based computer or the FN+Caps key combination when connecting to a MacOS-based computer. Keyboards are compatible with Windows win8/win10/win11, and MacOS with MAC 10.12.1 and above.

2. Wired mode connection. Connect the keyboard using a cable to your PC or laptop, a USB-Type C cable is included in the package. Then press and hold the FN+B keyboard shortcut for 3 seconds to pair the devices.

IMPORTANT! Regardless of the position of the switch on the bottom of the keyboard (ON or OFF), the keyboard will work anyway, since the wired connection mode is considered a priority.

3. Bluetooth mode connection. To connect via Bluetooth, turn the switch on the bottom of the keyboard to the "ON" position. Supports connecting up to 3 devices via Bluetooth. When connecting for the first time, press and hold for 3 seconds to pair with your device:
 FN+Z - for first device
 FN+X - for second device
 FN+C - for third device

Then find the name of keyboard "Quick Gun1"/"Quick Gun2"/"Quick Gun3" in the list of available devices for connection. After connecting the device remains in the keyboard memory. To connect saved devices please fast press:
 FN+Z - for first device
 FN+X - for second device
 FN+C - for third device

Supported Bluetooth versions: 5.3.

4. Wireless 2.4GHz connection. To connect via the 2.4GHz radio channel, turn the switch on the bottom of the keyboard to the "ON" position. The keyboard is connected via a 2.4GHz channel. After connecting the device remains in the keyboard memory. To connect a saved device, quickly press the FN+B keyboard shortcut for 3 seconds to pair with your device.

5. Resetting the keyboard settings. Press and hold for 5 seconds FN+Esc to restore the factory settings.

GEО

1. სვადსსხვა ოპერაციულ სისტემასთან დაკავშირება. Windows-ზე დაფუძნებულ კომპიუტერთან დაკავშირების დასაქორთი FN+TAB კლავიშების კომბინაციას ან FN+Caps კლავიშების კომბინაციას MacOS-ზე დაფუძნებულ კომპიუტერთან დაკავშირებისას. კლავიატურები თავსებადია Windows win8/win10/win11-თან და MacOS-თან MAC 10.12.1 და უფრო მაღალ ვერსიებთან.

2. სადენითი რეჟიმის კავშირი. კლავიატურა კაბელი გამოყენებით შეკავშირებულია თქვენს კომპიუტერს ან ლეპტოპს. USB-Type C კაბელი შედის კომპლექტში. მუდმივ მოწყობილობის დასაწყვილებლად დააჭირეთ და გააჩერეთ FN+B კლავიატურის მალსაშობში 3 წამის განმავლობაში. მზერა შეაჩერეთ კლავიატურის ქვედა მარჯვლენი არჩეული გამაჩვენებელი პოზიციის მიუხედავად (ჩართული თუ გამორთული). კლავიატურა მარცხენა იმუშავებს, რადგან სადენითი კავშირის რეჟიმი პრიორიტეტულად ითვლება.

3. Bluetooth რეჟიმის კავშირი. Bluetooth-ის საშუალებით დასაკავშირებლად, კლავიატურის ქვედა მხარეს არსებული გადაამრთველი «ჩართვის» პოზიციაც გადაამრთეთ. მხარდაჭერილი Bluetooth-ის საშუალებით 3 მოწყობილობასთან დასაკავშირებას პირველად დაკავშირებისას, თქვენს მოწყობილობასთან დასაწყვილებლად დააჭირეთ და გააჩერეთ 3 წამის განმავლობაში: FN+Z - პირველი მოწყობილობისთვის FN+X - მეორე მოწყობილობისთვის FN+C - მესამე მოწყობილობისთვის მუდმივ დასაკავშირებლად ხელშასწავლში მოწყობილობის სახელს «Quick Gun1"/"Quick Gun2"/"Quick Gun3» მოწყობილობის დაკავშირების მუდმივ, ის კლავიატურის მემორიზებაში ჩაწერა. მზერა შეაჩერეთ კლავიატურის ქვედა მარჯვლენი არჩეული გამაჩვენებელი პოზიციის მიუხედავად (ჩართული თუ გამორთული). კლავიატურა მარცხენა იმუშავებს, რადგან სადენითი კავშირის რეჟიმი პრიორიტეტულად ითვლება.

4. უსადენო 2.4 გჰც კავშირი. 2.4 გჰც რადიოხარხის საშუალებით დასაკავშირებლად, კლავიატურის ქვედა მხარეს არსებული გადაამრთველი «ჩართვის» პოზიციაც გადაამრთეთ. მხარდაჭერილი Bluetooth ვერსიები: 5.3.

5. კლავიატურის პარამეტრების გადაკეთება. 5 წამის განმავლობაში დააჭირეთ და გააჩერეთ 5 წამის განმავლობაში FN+Esc კომბინაციას პარამეტრების აღსადგენად დააჭირეთ და გააჩერეთ 5 წამის განმავლობაში FN+Esc კომბინაციას.

KAZ

1. Өтүрлі операцилық жүйелерге қосылу. Windows неғайдегі компьютерге қосылан кезде FN+TAB пернелер тіркесімін немесе MacOS неғайдегі компьютерге қосылан кезде FN+Caps пернелер тіркесімін басыңыз. Пернетақтар Windows win8/win10/win11 және MacOS with MAC 10.12.1 және одан жоғары нұсқалары бар MacOS жүйелерімен үйлеседі.

2. Сымды режимдегі қосылым. Пернетақтаны кабель арқылы компьютерге немесе ноутбуктыңа қосыңыз. USB Type-C кабелі жижақа кіреді. Содан кейін құрылғыларды жұптастыру үшін FN+B пернелер тіркесімін 3 секунд басып тұрыңыз. МАНЫЗДЫ! Пернетақтаның төменгі жағындағы қосқыштың орнына (ҚОС немесе ШЫРУ) қарамастан, пернетақта бәрібір жұмыс істейді, себебі сымды қосылым режимі басымдық болып саналады.

3. Bluetooth режиміндегі қосылым. Bluetooth арқылы қосылу үшін пернетақтаның төменгі жағындағы қосқышты «ҚОС/ЛЫ» күйіне бұраңыз. Bluetooth арқылы 3 құрылғыға дейін қосылуға қолдайды. Supports connecting up to 3 devices via Bluetooth. When connecting for the first time, press and hold for 3 seconds to pair with your device:
 FN+Z - бірінші құрылғы үшін FN+X - екінші құрылғы үшін FN+C - үшінші құрылғы үшін

Содан кейін қосылуға болатын құрылғылар тізімінен "Quick Gun1"/"Quick Gun2"/"Quick Gun3" пернетақтасының атауын табыңыз. Құрылғыны қосқаннан кейін пернетақта жадында қалады. Сақталған құрылғыларды қосу үшін жылдам басыңыз:
 FN+Z - бірінші құрылғы үшін FN+X - екінші құрылғы үшін FN+C - үшінші құрылғы үшін

Қолдау көрсетілетін Bluetooth нұсқалары: 5.3.

4. Сымсыз 2.4 ГГц байланысы. 2.4 ГГц радиохарнасы арқылы қосылу үшін пернетақтаның төменгі жағындағы қосқышты «ҚОС/ЛЫ» күйіне бұраңыз. USB2.4Ghz қосқышын компьютердің USB интерфейсіне қосыңыз. Пернетақта 2.4 ГГц арнасы арқылы қосылып, Құрылғыны қосқаннан кейін пернетақта жадында қалады. Сақталған құрылғыны қосу үшін жылдам басыңыз.

5. Пернетақта параметрлерін қалпына келтіру. Зауыттық параметрлерді қалпына келтіру үшін FN+Esc пернелерін 5 секунд басып тұрыңыз.

RU

1. Подключение к разным операционным системам. Нажмите комбинацию клавиш FN+TAB при подключении к компьютеру на базе операционной системы Windows или комбинацию FN+Caps при подключении к компьютеру на базе MacOS. Поддерживаемые версии операционных систем: Windows win8/win10/win11 и MacOS начиная с версии MAC 10.12.1 и выше.

2. Проводное подключение. Подключите клавиатуру с помощью кабеля к вашему ПК или ноутбуку, кабель USB-Type C входит в комплект поставки. Затем нажмите и удерживайте в течение 3х секунд сочетание клавиш FN+B для сопряжения устройств. ВАЖНО: независимо от того, в каком положении находится переключатель на дне клавиатуры (ON или OFF), клавиатура будет работать в любом случае, поскольку режим проводного подключения считается приоритетным.

3. Подключение по Bluetooth. Для подключения по Bluetooth необходимо перевести переключатель на дне клавиатуры в положение "ON". Возможен подключение до 3х устройств по Bluetooth. При первом подключении нажмите и удерживайте в течение 3х секунд для сопряжения с вашим устройством:
 FN+Z - для первого устройства FN+X - для второго устройства FN+C - для третьего устройства

После чего найдите в списке доступных устройств для подключения название клавиатуры: "Quick Gun1"/"Quick Gun2"/"Quick Gun3". После подключения устройство остается в памяти клавиатуры. Для подключения сохраненного устройства быстро нажмите на сочетание клавиш: FN+Z - для первого устройства FN+X - для второго устройства FN+C - для третьего устройства

Поддерживаемые версии Bluetooth: 5.3.

4. Беспроводное подключение по радио каналу. Для подключения по радио-каналу 2.4 ГГц необходимо перевести переключатель на дне клавиатуры в положение "ON". Нажмите и удерживайте в течение 3х секунд клавиши FN+V. Вставьте ресивер в устройство. Клавиатура подключится по радиоканалу. После подключения устройство остается в памяти клавиатуры. Для подключения сохраненного устройства быстро нажмите на сочетание клавиш FN+V.

5. Сброс настроек клавиатуры. Нажмите и удерживайте в течение 5 секунд клавиши FN+Esc, чтобы восстановить заводские настройки.

UZB

1. Turli operatsion tizimlarga ulanish. Windows asosidagi kompyuterga ulanishda FN+TAB tugmalar birikmasini yoki MacOS asosidagi kompyuterga ulanishda FN+Caps tugmalar birikmasini bosing. Klaviaturlar Windows win8/win10/win11 va MAC 10.12.1 va undan yuqori versiyalaridagi MacOS bilan mos keladi.

2. Simli rejimdagı ulanish. Klaviaturni kompyuteringizga yoki noutbukingizga kabel orqali ulang. USB-C kabeli paketga kiritilgan. Keyin qurilmalarni ulash uchun FN+B klaviatura yorig'ini 3 soniya bosib turing. MUHIM! Klaviaturning pastki qismidagi tugmachaning holatidan (ON yoki OFF) qat'i nazar, klaviatura baribir ishlaydi, chunki simli ulanish rejimi ustunior hisoblanadi.

3. Bluetooth rejimida ulanish. Bluetooth orqali ulanish uchun klaviaturning pastki qismidagi tugmani "ON" holatiga o'tkazing. Bluetooth orqali 3 tagacha qurilmalarni ulashni qo'llab-quvvatlaydi. Birinchi marta ulanganda, qurilmangiz bilan ulanish uchun 3 soniya bosib turing:
 FN+Z - birinchi qurilma uchun FN+X - ikkinchi qurilma uchun FN+C - uchinchi qurilma uchun

Keyin ulanish uchun mavjud qurilmalar ro'yxatidan "Quick Gun1"/"Quick Gun2"/"Quick Gun3" klaviatura nomini toping. Qurilmalarni ulab bo'lgandan so'ng, u klaviatura xotirasida qoladi. Saqlangan qurilmalarni ulash uchun tez bosing:
 FN+Z - birinchi qurilma uchun FN+X - ikkinchi qurilma uchun FN+C - uchinchi qurilma uchun

Qo'llab-quvvatlanadigan Bluetooth versiyalari: 5.3.

4. Simsiz 2.4 GHz ulanish. 2.4 GHz radiokanal orqali ulanish uchun klaviaturning pastki qismidagi tugmani "ON" holatiga o'tkazing. FN+V tugmalarini 3 soniya davomida uzoq bosing. USB2.4Ghz ulagichini kompyuterning USB interfeysiga ulang. Klaviatura 2.4 gigahertsli kanal orqali ulangan. Qurilmalarni ulab bo'lgandan so'ng, u klaviatura xotirasida qoladi. Saqlangan qurilmalarni ulash uchun tezda FN+V tugmalarini bosing.

5. Klaviatura sozlamalarini tiklash. Zavod sozlamalarini tiklash uchun FN+Esc tugmalarini 5 soniya bosib turing.

